



A View of the Veal Industry - Coup d'oeil sur le secteur du veau CANADA

Quebec Live Auction \$/100 lb / Encan vivant du Québec \$/100 lb

Week / semaine: 2008/10/25

Dairy calves / Veaux laitiers

	This year / Cette année				Last year / L'année précédente				Volume (To date / à ce jour)			
	Volume	Average / Moyenne	Range / Marge		Volume	Average / Moyenne	Range / Marge		2008	2007	% chg	
Male - Mâle												
Good / Bon 90 - 120	892	110.00	100.00	121.00	914	132.00	120.00	142.00	40,934	42,128	-2.8	
Good / Bon 121 - 140	163	106.00	90.00	115.00	167	130.00	120.00	140.00	9,952	9,629	3.4	
Average / Moyen 90 - 140 lb	477	87.00	65.00	105.00	679	114.00	100.00	130.00	22,519	24,958	-9.8	
Miscellaneous - All weights / Divers - Tous poids	645	37.00	15.00	70.00	727	53.00	10.00	110.00	20,844	22,987	-9.3	
Female - Femelle												
Good / Bonne 90 - 120 lb	100	254.00	100.00	420.00	104	186.00	132.00	225.00	6,958	5,306	31.1	
A2 Grain fed veal calves / Veaux de grain A2												
(\$/100 lb Hide off / sans peau) 596 lb live (325-353 lb hide off) / 596 lb vivant (325-353 lb sans peau)	1820	190.60	n/a	n/d	1075	180.20	174.00	184.00	52,008	48,770	6.6	

Ontario Live Auction \$/100 lb/ Encan vivant de l'Ontario \$/100 lb

Week / semaine: 2008/10/25

	This year / Cette année				Last year / L'année précédente				Volume (To date / à ce jour)		
	Volume	Average / Moyenne	Range / Marge		Volume	Average / Moyenne	Range / Marge		2008	2007	% chg
+ 600 lbs	603	98.83	86.94	109.81	636	86.58	70.53	98.24	27,186	29,019	-6.3
451 - 600 lbs	79	96.18	83.78	105.38	76	79.87	67.14	88.39	2,009	1,983	1.3
301 - 450 lbs	53	86.18	65.78	106.02	56	84.29	61.73	109.11	1,195	1,299	-8.0
126 - 300 lbs	212	87.89	66.22	108.38	131	96.60	66.82	116.26	6,634	6,026	10.1
- 125 lbs	992	91.85	58.45	114.32	759	103.00	67.97	125.89	33,032	32,485	1.7

Week / semaine: 2008/10/25

Federally Inspected / Inspection fédérale

Slaughter / Abattage

	(week / semaine)			(To date / à ce jour)			Carcass Weight / Poids de carcasse (January-July./janvier-juillet)		
	2008	2007	% chg	2008	2007	% chg	2008	2007	% chg
Western Prov. de l'Ouest	37	31	19.4	1,554	4,549	-65.8	267.9	302.6	-11.5
Ontario	259	330	-21.5	10,919	8,397	30.0	345.8	348.9	-0.9
Québec	4,705	5,071	-7.2	195,558	197,438	-1.0	298.9	302.8	-1.3
Canada	5,001	5,432	-7.9	208,031	210,384	-1.1	300.2	303.2	-1.0

Meat Exports / Exportations de viande

(To date / à ce jour): 2008/08/31	2008	2007	% chg
(Tonnes)			
United States / Etats-Unis	4,161	3,880	7.2
Japan / Japon	8	-	
Mexico / Mexique	-	-	
Korea / Corée	-	-	
Other / Autre	81	16	406.3

Meat Imports / Importations de viande

Week/Semaine: October 18/le 18 octobre 2008	2008	2007	% chg
(Tonnes)			
United States / Etats-Unis	614	692	-11.3
Australia / Australie	842	1,325	-36.5
New Zealand / Nouvelle Zélande	67	418	-84.0
Other	-	-	
Total	1,523	2,435	-37.5

Source: Statistics Canada

UNITED STATES / ETATS-UNIS

Week / semaine: 2008/10/25

Special-fed (Nature, Milk-fed) /
Nourris au lait ou nature

	Number Slaughter / Nombre d'abattage (week / semaine)			(To date / à ce jour)		
	2008	2007	% chg	2008	2007	% chg
North East / Nord Est	3,480	4,480	-22.3	165,074	212,404	-22.3
North Central / Nord Central	4,523	3,065	47.6	171,354	145,640	17.7
Total	8,003	7,545	6.1	336,428	358,044	-6.0
Other Calf / Autre veau	11,997	6,014	99.5	412,247	259,811	58.7
Total	20,000	13,559	47.5	748,675	617,855	21.2

Production (000 lb)

Calves & Veal / Veau	2.9	2.3	26.1	112.8	113.0	-0.2
Liveweight / Poids sur pied	249	284	-12.3			
Dressed Weight / Poids habillé	147	169	-13.0			

U.S. Wholesale Price / Prix de gros Américain

\$/cwt / \$ par 100 livres	Simple avg/ Moy. simple		
	Range / Marge		
307 Rack, Ribeye, Boneless / Carré, Faux filet, Désossé	1,632.50	1,265.00	2,000.00
332 Loin, Trimmed 4 x 4 / Longe parée 4 X 4	572.50	525.00	620.00
1336 Leg Slice, Retail / Cuisseau tranché	770.00	665.00	875.00
1312 Osso Buco, Fore Shank / Jarret avant	537.50	500.00	575.00
Shoulder Clod, chuck / Pointe d'épaule	387.50	325.00	450.00

Replacement Holstein Bull calves / Bouvillons de remplacement Holstein

Madison, Wisconsin	Range / Marge	
85 -100 lbs	20.00	75.00
100 -120 lbs	20.00	90.00
120 -140 lbs	45.00	70.00

Veal carcass, Special Fed (Hide off, Composite 255- 315 lbs) /
Carcasse de veau, nourris spécial (sans peau, 255-315 lb)

\$/cwt / \$ par 100 livres	Average/Moyenne		Range / Marge	
	275.71	245.00	285.00	

Source: Fédération des producteurs de bovins du Québec, Ontario Cattlemen's Association, USDA

Prepared by: Red Meat Section, Agriculture and Agri-Food Canada

Contact: Patti Negrave (613) 773-0226 negravep@agr.gc.ca

Website: www.agr.gc.ca/redmeat

Préparé par: Section de la viande rouge, Agriculture et Agroalimentaire Canada

Contact: Patti Negrave (613) 773-0226 negravep@agr.gc.ca

Site internet: www.agr.gc.ca/redmeat

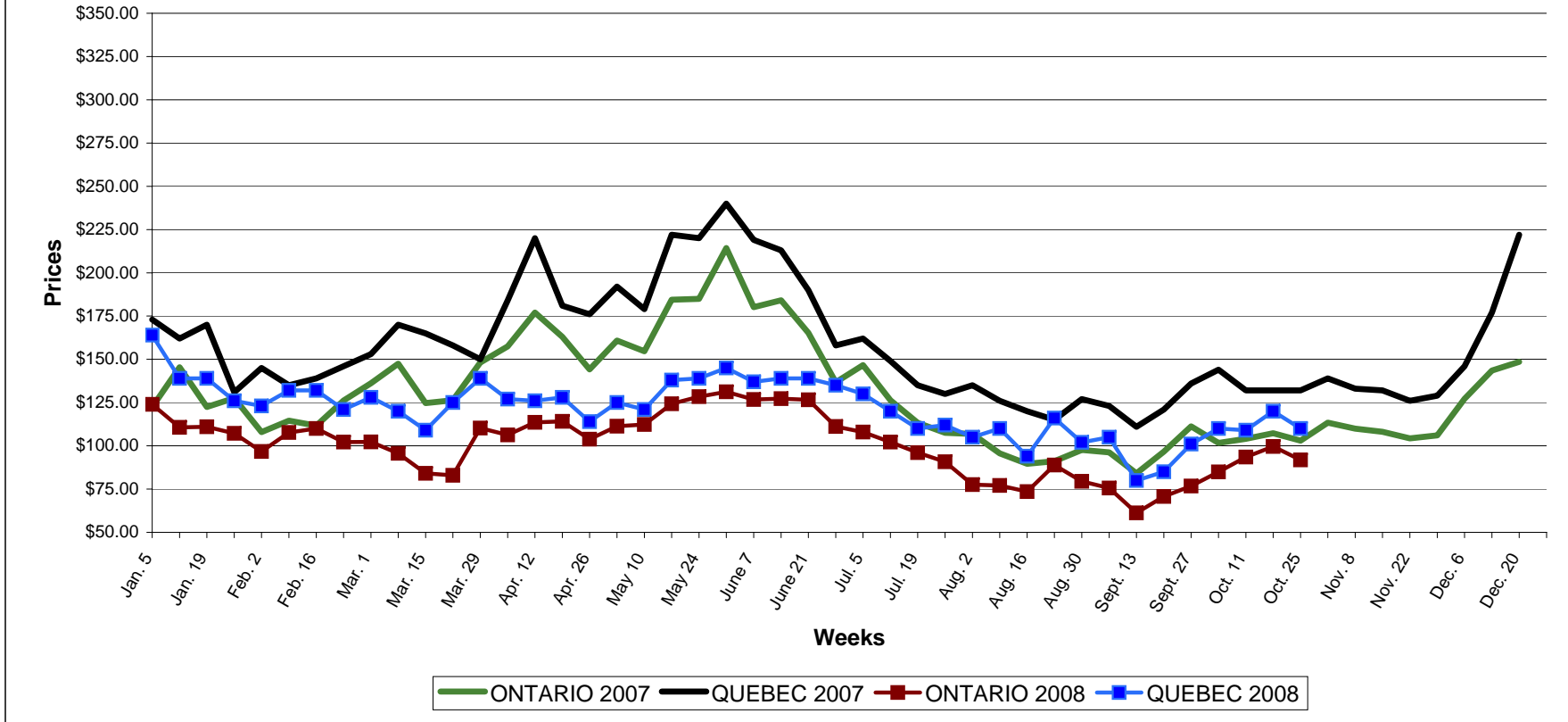


Agriculture and
Agri-Food Canada

Agriculture et
Agroalimentaire Canada

Year To Date for the Week Ending October 25, 2008 / Total à ce jour pour la semaine se terminant le 25 octobre 2008

2007-2008 SLAUGHTER CALF PRICES
(Ontario 125 lbs and less, Québec male - good 90 to 120 lbs)



Prepared by: Red Meat Section, Agriculture and Agri-Food Canada
 Contact: Patti Negrave (613) 773-0226 negravep@agr.gc.ca
 Website: www.agr.gc.ca/redmeat

Préparé par: Section de la viande rouge, Agriculture et Agroalimentaire Canada
 Contact: Patti Negrave (613) 773-0226 negravep@agr.gc.ca
 Site internet: www.agr.gc.ca/redmeat