

## A View of the Veal Industry - Coup d'oeil sur le secteur du veau CANADA

### Quebec Live Auction \$/100 lb / Encan vivant du Québec \$/100 lb

Week / semaine: 2008/11/01

Dairy calves / Veaux laitiers

	This year / Cette année				Last year / L'année précédente				Volume (To date / à ce jour)		
	Volume	Average / Moyenne	Range / Marge		Volume	Average / Moyenne	Range / Marge		2008	2007	% chg
<b>Male - Mâle</b>											
Good / Bon 90 - 120	634	87.00	78.00	98.00	1,113	139.00	125.00	155.00	41,568	43,241	-3.9
Good / Bon 121 - 140	186	95.00	80.00	116.00	227	142.00	130.00	155.00	10,138	9,856	2.9
Average / Moyen 90 - 140 lb	763	72.00	60.00	85.00	576	116.00	100.00	132.00	23,282	25,534	-8.8
Miscellaneous - All weights / Divers - Tous poids	786	36.00	15.00	70.00	439	60.00	15.00	110.00	21,630	23,426	-7.7
<b>Female - Femelle</b>											
Good / Bonne 90 - 120 lb	74	161.00	72.00	255.00	118	178.00	122.00	235.00	7,032	5,424	29.6
<b>A2 Grain fed veal calves / Veaux de grain A2</b>											
(\$/100 lb Hide off / sans peau) 596 lb live (325-353 lb hide off) / 596 lb vivant (325-353 lb sans peau)	1559	190.90	n/a	n/d	1236	180.60	175.50	183.50	53,567	50,006	7.1

### Ontario Live Auction \$/100 lb/ Encan vivant de l'Ontario \$/100 lb

Week / semaine: 2008/11/01

	This year / Cette année				Last year / L'année précédente				Volume (To date / à ce jour)		
	Volume	Average / Moyenne	Range / Marge		Volume	Average / Moyenne	Range / Marge		2008	2007	% chg
+ 600 lbs	545	96.75	81.19	112.09	603	90.96	76.44	101.90	27,731	29,622	-6.4
451 - 600 lbs	84	81.46	66.06	99.65	68	77.70	63.31	90.57	2,093	2,051	2.0
301 - 450 lbs	73	80.34	56.15	103.21	52	91.44	65.18	109.83	1,268	1,351	-6.1
126 - 300 lbs	197	68.61	43.36	89.74	144	107.76	77.19	128.72	6,831	6,170	10.7
- 125 lbs	1,022	69.86	41.59	115.07	800	113.40	77.19	140.95	34,054	33,285	2.3

Week / semaine: 2008/11/01

### Federally Inspected / Inspection fédérale

Slaughter / Abattage

	(week / semaine)			(To date / à ce jour)			Carcass Weight / Poids de carcasse (January-July./janvier-juillet)		
	2008	2007	% chg	2008	2007	% chg	2008	2007	% chg
Western Prov. de l'Ouest	34	44	-22.7	1,588	4,593	-65.4	267.9	302.6	-11.5
Ontario	250	287	-12.9	11,169	8,684	28.6	345.8	348.9	-0.9
Québec	4,648	4,982	-6.7	200,206	202,420	-1.1	298.9	302.8	-1.3
<b>Canada</b>	<b>4,932</b>	<b>5,313</b>	<b>-7.2</b>	<b>212,963</b>	<b>215,697</b>	<b>-1.3</b>	<b>300.2</b>	<b>303.2</b>	<b>-1.0</b>

### Meat Exports / Exportations de viande

(To date / à ce jour): 2008/08/31	2008	2007	% chg
(Tonnes)			
United States / Etats-Unis	4,161	3,880	7.2
Japan / Japon	8	-	-
Mexico / Mexique	-	-	-
Korea / Corée	-	-	-
Other / Autre	81	16	406.3

### Meat Imports / Importations de viande

Week/Semaine: October 25/le 25 octobre 2008	2008	2007	% chg
(Tonnes)			
United States / Etats-Unis	631	694	-9.1
Australia / Australie	879	1,335	-34.2
New Zealand / Nouvelle Zélande	67	418	-84.0
Other	-	-	-
<b>Total</b>	<b>1,577</b>	<b>2,447</b>	<b>-35.6</b>

Source: Statistics Canada

## UNITED STATES / ETATS-UNIS

Week / semaine: 2008/11/01

Special-fed (Nature, Milk-fed) / Nourris au lait ou nature

	Number Slaughter / Nombre d'abattage (week / semaine)			Number Slaughter / Nombre d'abattage (To date / à ce jour)		
	2008	2007	% chg	2008	2007	% chg
North East / Nord Est	3,570	3,716	-3.9	168,644	216,120	-22.0
North Central / Nord Central	4,293	3,546	21.1	175,647	149,186	17.7
<b>Total</b>	<b>7,863</b>	<b>7,262</b>	<b>8.3</b>	<b>344,291</b>	<b>365,306</b>	<b>-5.8</b>
Other Calf / Autre veau	12,137	6,933	75.1	426,285	266,744	59.8
<b>Total</b>	<b>20,000</b>	<b>14,195</b>	<b>40.9</b>	<b>770,576</b>	<b>632,050</b>	<b>21.9</b>

### Production (000 lb)

Calves & Veal / Veau	2.9	2.3	26.1	115.7	115.3	0.3
Liveweight / Poids sur pied	255	2,863	-91.1			
Dressed Weight / Poids habillé	150	169	-11.2			

### U.S. Wholesale Price / Prix de gros Américain

\$/cwt / \$ par 100 livres	Simple avg / Moy. simple		
	Range / Marge		
307 Rack, Ribeye, Boneless / Carré, Faux filet, Désossé	1,632.50	1,265.00	2,000.00
332 Loin, Trimmed 4 x 4 / Longe parée 4 X 4	555.00	500.00	610.00
1336 Leg Slice, Retail / Cuisseau tranché	770.00	665.00	875.00
1312 Osso Buco, Fore Shank / Jarret avant	547.50	500.00	595.00
Shoulder Clod, chuck / Pointe d'épaule	387.50	325.00	450.00

### Replacement Holstein Bull calves / Bouvillons de remplacement Holstein

Madison, Wisconsin	Range / Marge	
85 -100 lbs	40.00	65.00
100 -120 lbs	40.00	65.00
120 -140 lbs	35.00	60.00

### Veal carcass, Special Fed (Hide off, Composite 255- 315 lbs) / Carcasse de veau, nourris spécial (sans peau, 255-315 lb)

\$/cwt / \$ par 100 livres	Average/Moyenne		Range / Marge	
	274.77	250.00	285.00	

Source: Fédération des producteurs de bovins du Québec, Ontario Cattlemen's Association, USDA

Prepared by: Red Meat Section, Agriculture and Agri-Food Canada

Contact: Patti Negrave (613) 773-0226 negravep@agr.gc.ca

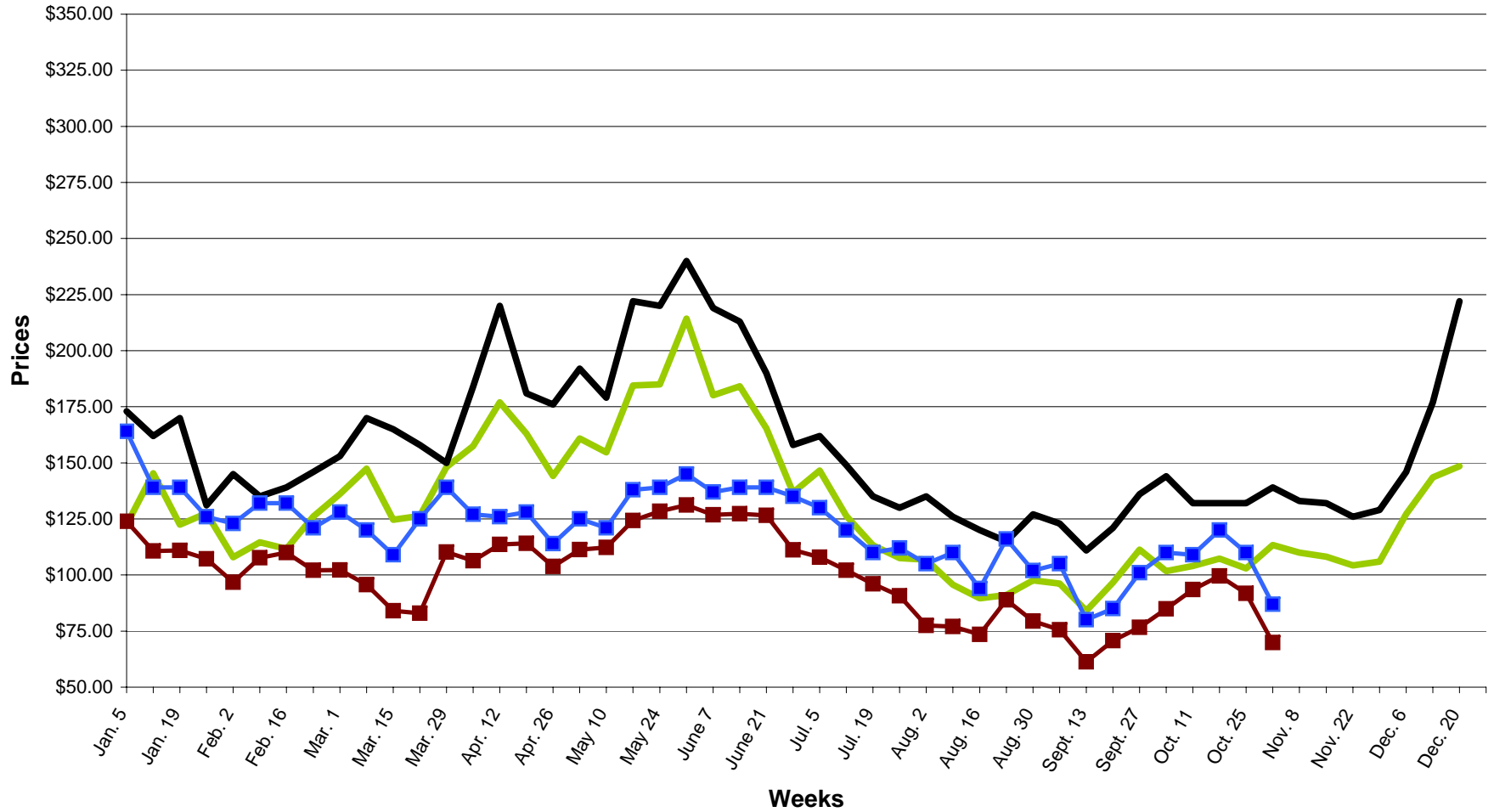
Website: www.agr.gc.ca/redmeat

Préparé par: Section de la viande rouge, Agriculture et Agroalimentaire Canada

Contact: Patti Negrave (613) 773-0226 negravep@agr.gc.ca

Site internet: www.agr.gc.ca/redmeat

**2007-2008 SLAUGHTER CALF PRICES**  
 (Ontario 125 lbs and less, Québec male - good 90 to 120 lbs)



—■ ONTARIO 2007   
 —■ QUEBEC 2007   
 —■ ONTARIO 2008   
 —■ QUEBEC 2008