

A View of the Veal Industry - Coup d'oeil sur le secteur du veau

CANADA

Quebec Live Auction \$/100 lb / Encan vivant du Québec \$/100 lb

Week / semaine: 2008/12/20

Dairy calves / Veaux laitiers

	This year / Cette année				Last year / L'année précédente				Volume (To date / à ce jour)			
	Volume	Average / Moyenne	Range / Marge		Volume	Average / Moyenne	Range / Marge		2008	2007	% chg	
Male - Mâle												
Good / Bon 90 - 120	1,336	144.00	120.00	160.00	1,253	222.00	200.00	246.00	48,721	50,694	-3.9	
Good / Bon 121 - 140	265	141.00	125.00	160.00	243	216.00	185.00	240.00	11,593	11,408	1.6	
Average / Moyen 90 - 140 lb	377	107.00	80.00	135.00	631	168.00	130.00	220.00	26,313	29,926	-12.1	
Miscellaneous - All weights / Divers - Tous poids	526	43.00	10.00	100.00	633	89.00	10.00	150.00	25,477	27,418	-7.1	
Female - Femelle												
Good / Bonne 90 - 120 lb	101	248.00	168.00	310.00	184	490.00	275.00	660.00	7,681	6,457	19.0	
A2 Grain fed veal calves / Veaux de grain A2												
(\$/100 lb Hide off / sans peau) 596 lb live (325-353 lb hide off) / 596 lb vivant (325-353 lb sans peau)	1772	191.10	n/a	n/d	1188	180.10	172.00	183.00	65,291	58,083	12.4	

Ontario Live Auction \$/100 lb/ Encan vivant de l'Ontario \$/100 lb

Week / semaine: 2008/12/20

	This year / Cette année				Last year / L'année précédente				Volume (To date / à ce jour)		
	Volume	Average / Moyenne	Range / Marge		Volume	Average / Moyenne	Range / Marge		2008	2007	% chg
+ 600 lbs	646	98.79	84.42	117.17	551	83.17	68.81	96.54	31,522	34,210	-7.9
451 - 600 lbs	79	83.87	66.63	96.33	82	80.69	71.94	89.21	2,645	2,498	5.9
301 - 450 lbs	42	83.16	62.13	111.10	27	66.08	57.67	75.67	1,573	1,632	-3.6
126 - 300 lbs	151	101.69	64.56	137.42	112	128.15	76.54	174.50	7,861	7,077	11.1
- 125 lbs	1,035	116.06	63.16	149.91	815	148.55	91.22	185.53	40,469	38,482	5.2

Week / semaine: 2008/12/20

Federally Inspected / Inspection fédérale

Carcass Weight / Poids de carcasse

Slaughter / Abattage

	(week / semaine)			(To date / à ce jour)			(January-July / janvier-juillet)		
	2008	2007	% chg	2008	2007	% chg	2008	2007	% chg
Western Prov. de l'Ouest	36	4	800.0	1,804	4,831	-62.7	267.9	302.6	-11.5
Ontario	190	213	-10.8	12,752	10,454	22.0	345.8	348.9	-0.9
Québec	5,328	4,860	9.6	234,759	236,884	-0.9	298.9	302.8	-1.3
Canada	5,554	5,077	9.4	249,315	252,169	-1.1	300.2	303.2	-1.0

Meat Exports / Exportations de viande

(To date / à ce jour): 2008/10/31	2008	2007	% chg
(Tonnes)			
United States / Etats-Unis	4,866	5,084	-4.3
Japan / Japon	18	-	
Mexico / Mexique	-	-	
Korea / Corée	-	-	
Other / Autre	83	18	361.1
Total	4,967	5,102	

Meat Imports / Importations de viande

Week/Semaine: December 13/le 13 décembre 2008	2008	2007	% chg
(Tonnes)			
United States / Etats-Unis	775	803	-3.5
Australia / Australie	1,255	1,562	-19.7
New Zealand / Nouvelle Zélande	198	437	-54.7
Other	-	-	
Total	2,228	2,802	-20.5

Source: Statistics Canada

UNITED STATES / ETATS-UNIS

Week / semaine: 2008/12/20

Number Slaughter / Nombre d'abattage

	(week / semaine)			(To date / à ce jour)		
	2008	2007	% chg	2008	2007	% chg
Special-fed (Nature, Milk-fed) / Nourris au lait ou nature						
North East / Nord Est	3,420	4,868	-29.7	192,821	246,409	-21.7
North Central / Nord Central	3,925	4,009	-2.1	205,617	173,499	18.5
Total	7,345	8,877	-17.3	398,438	419,908	-5.1
Other Calf / Autre veau	12,655	6,920	82.9	516,665	309,218	67.1
Total	20,000	15,797	26.6	915,103	729,126	25.5

Production (000 lb)

Calves & Veal / Veau	2.7	2.7	0.0	135.4	132.1	2.5
Liveweight / Poids sur pied	233	291	-19.9			
Dressed Weight / Poids habillé	137	175	-21.7			

U.S. Wholesale Price / Prix de gros Américain

\$/cwt / \$ par 100 livres	Simple avg / Moy. simple		
	Range / Marge		
307 Rack, Ribeye, Boneless / Carré, Faux filet, Désossé	1,847.50	1,695.00	2,000.00
332 Loin, Trimmed 4 x 4 / Longe parée 4 X 4	517.50	435.00	600.00
1336 Leg Slice, Retail / Cuisseau tranché	760.00	645.00	875.00
1312 Osso Buco, Fore Shank / Jarret avant	535.00	495.00	575.00
Shoulder Clod, chuck / Pointe d'épaule	387.50	325.00	450.00

Replacement Holstein Bull calves / Bouvillons de remplacement Holstein

Madison, Wisconsin	Range / Marge	
85 -100 lbs	20.00	90.00
100 -120 lbs	30.00	110.00
120 -140 lbs	75.00	105.00

Veal carcass, Special Fed (Hide off, Composite 255- 315 lbs) / Carcasse de veau, nourris spécial (sans peau, 255-315 lb)

\$/cwt / \$ par 100 livres	Average/Moyenne		Range / Marge	
	254.94	210.00	270.00	

Source: Fédération des producteurs de bovins du Québec, Ontario Cattlemen's Association, USDA

Prepared by: Red Meat Section, Agriculture and Agri-Food Canada

Contact: Patti Negrave (613) 773-0226 negravep@agr.gc.ca

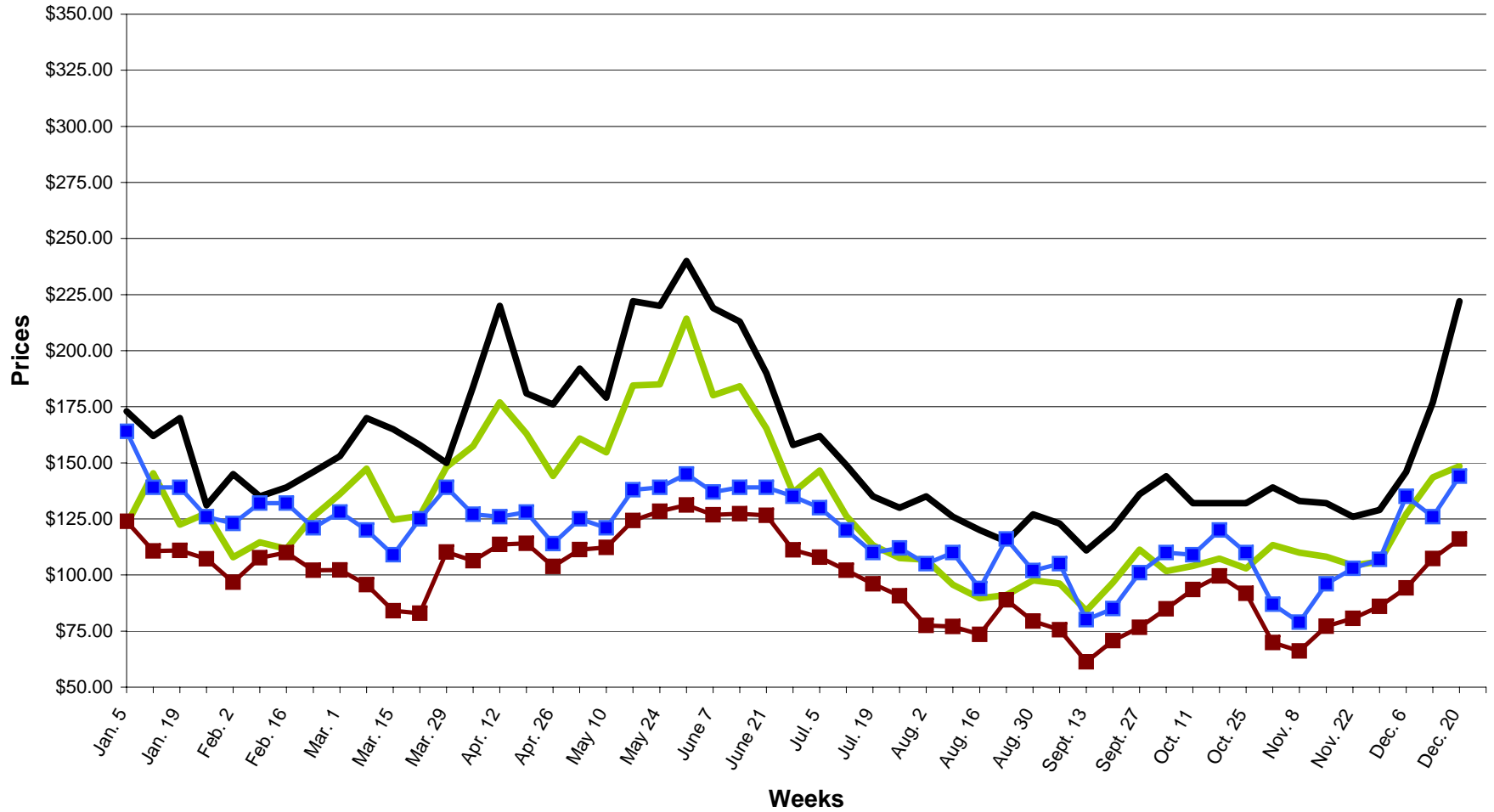
Website: www.agr.gc.ca/redmeat

Préparé par: Section de la viande rouge, Agriculture et Agroalimentaire Canada

Contact: Patti Negrave (613) 773-0226 negravep@agr.gc.ca

Site internet: www.agr.gc.ca/redmeat

2007-2008 SLAUGHTER CALF PRICES
 (Ontario 125 lbs and less, Québec male - good 90 to 120 lbs)



—■ ONTARIO 2007
 —■ QUEBEC 2007
 —■ ONTARIO 2008
 —■ QUEBEC 2008