

A View of the Veal Industry - Coup d'oeil sur le secteur du veau

CANADA

Quebec Live Auction \$/100 lb / Encan vivant du Québec \$/100 lb

Week / semaine: 2009/04/18

Dairy calves / Veaux laitiers

	This year / Cette année				Last year / L'année précédente				Volume (To date / à ce jour)		
	Volume	Average / Moyenne	Range / Marge		Volume	Average / Moyenne	Range / Marge		2009	2008	% chg
Male - Mâle											
Good / Bon 90 - 120	1,011	145.00	122.00	165.00	973	126.00	120.00	135.00	12,992	14,647	-11.3
Good / Bon 121 - 140	228	146.00	124.00	165.00	247	125.00	115.00	134.00	3,507	3,919	-10.5
Average / Moyen 90 - 140 lb	261	111.00	85.00	128.00	620	111.00	95.00	122.00	6,897	8,910	-22.6
Miscellaneous - All weights / Divers - Tous poids	218	51.00	15.00	100.00	358	63.00	14.00	110.00	6,408	7,613	-15.8
Female - Femelle											
Good / Bonne 90 - 120 lb	90	238.00	120.00	310.00	168	360.00	120.00	460.00	1,295	2,583	-49.9
A2 Grain fed veal calves / Veaux de grain A2											
(\$/100 lb Hide off / sans peau) 596 lb live (325-353 lb hide off) / 596 lb vivant (325-353 lb sans peau)	1814	185.50	n/a	n/d	1044	180.00	180.00	180.00	25,943	16,131	60.8

Ontario Live Auction \$/100 lb/ Encan vivant de l'Ontario \$/100 lb

Week / semaine: 2009/04/18

	This year / Cette année				Last year / L'année précédente				Volume (To date / à ce jour)		
	Volume	Average / Moyenne	Range / Marge		Volume	Average / Moyenne	Range / Marge		2009	2008	% chg
+ 600 lbs	610	88.63	77.84	103.13	743	61.47	50.67	74.22	8,341	9,067	-8.0
451 - 600 lbs	55	81.24	67.04	90.38	47	57.88	46.89	69.30	715	640	11.7
301 - 450 lbs	29	88.40	73.86	105.90	27	74.05	56.06	94.56	396	372	6.5
126 - 300 lbs	205	112.97	78.88	138.54	166	105.87	78.66	121.41	2,186	2,108	3.7
- 125 lbs	1,012	120.67	90.24	140.98	821	113.57	91.57	129.61	12,939	10,705	20.9

Week / semaine: 2009/04/18

Federally Inspected / Inspection fédérale

Carcass Weight / Poids de carcasse

Slaughter / Abattage

	(week / semaine)			(To date / à ce jour)			(January-Nov./janvier-nov.)		
	2009	2008	% chg	2009	2008	% chg	2008	2007	% chg
Western Prov. de l'Ouest	47	29	62.1	558	584	-4.5	299.5	301.1	-0.5
Ontario	197	242	-18.6	3,616	3,716	-2.7	338.3	345.0	-1.9
Québec/Atlantic	4,113	4,872	-15.6	67,555	68,209	-1.0	298.8	291.9	2.4
Canada	4,357	5,143	-15.3	71,729	72,509	-1.1	300.9	292.8	2.8

Meat Exports / Exportations de viande

(To date / à ce jour): 2009/02/28	2009	2008	% chg
(Tonnes)			
United States / Etats-Unis	579	1,117	-48.2
Japan / Japon	-	-	
Mexico / Mexique	-	-	
Korea / Corée	-	-	
Other / Autre	-	21	-100.0
Total	579	1,138	

Meat Imports / Importations de viande

Week/Semaine: April 11/le 11 avril 2009	2009	2008	% chg
(Tonnes)			
United States / Etats-Unis	156	147	6.1
Australia / Australie	181	527	
New Zealand / Nouvelle Zélande	-	24	
Other	-	-	
Total	337	698	-51.7

Source: Statistics Canada

UNITED STATES / ETATS-UNIS

Week / semaine: 2009/04/18

Number Slaughter / Nombre d'abattage

	(week / semaine)			(To date / à ce jour)		
	2009	2008	% chg	2009	2008	% chg
Special-fed (Nature, Milk-fed) / Nourris au lait ou nature						
North East / Nord Est	3,369	4,490	-25.0	60,808	69,847	-12.9
North Central / Nord Central	4,082	3,729	9.5	62,546	55,365	13.0
Total	7,451	8,219	-9.3	123,354	125,212	-1.5
Other Calf / Autre veau	10,549	8,314	26.9	151,084	114,116	32.4
Total	18,000	16,533	8.9	274,438	239,328	14.7

Production (000 lb)

Calves & Veal / Veau	2.8	2.8	0.0	41.5	40.2	3.2
Liveweight / Poids sur pied	265	282	-6.0			
Dressed Weight / Poids habillé	156	168	-7.1			

U.S. Wholesale Price / Prix de gros Américain

\$/cwt / \$ par 100 livres	Simple avg / Moy. simple		
	Range / Marge		
307 Rack, Ribeye, Boneless / Carré, Faux filet, Désossé	1,747.50	1,695.00	1,800.00
332 Loin, Trimmed 4 x 4 / Longe parée 4 X 4	457.50	375.00	540.00
1336 Leg Slice, Retail / Cuisseau tranché	697.50	600.00	795.00
1312 Osso Buco, Fore Shank / Jarret avant	450.00	375.00	525.00
Shoulder Clod, chuck / Pointe d'épaule	362.50	300.00	425.00

Replacement Holstein Bull calves / Bouvillons de remplacement Holstein

Madison, Wisconsin	Range / Marge	
85 -100 lbs	65.00	85.00
100 -120 lbs	70.00	90.00
120 -140 lbs	65.00	95.00

Veal carcass, Special Fed (Hide off, Composite 255- 315 lbs) / Carcasse de veau, nourris spécial (sans peau, 255-315 lb)

\$/cwt / \$ par 100 livres	Average/Moyenne		Range / Marge	
		232.06	203.00	250.00

Source: Fédération des producteurs de bovins du Québec, Ontario Cattlemen's Association, USDA

Prepared by: Red Meat Section, Agriculture and Agri-Food Canada

Contact: Patti Negrave (613) 773-0226 negravep@agr.gc.ca

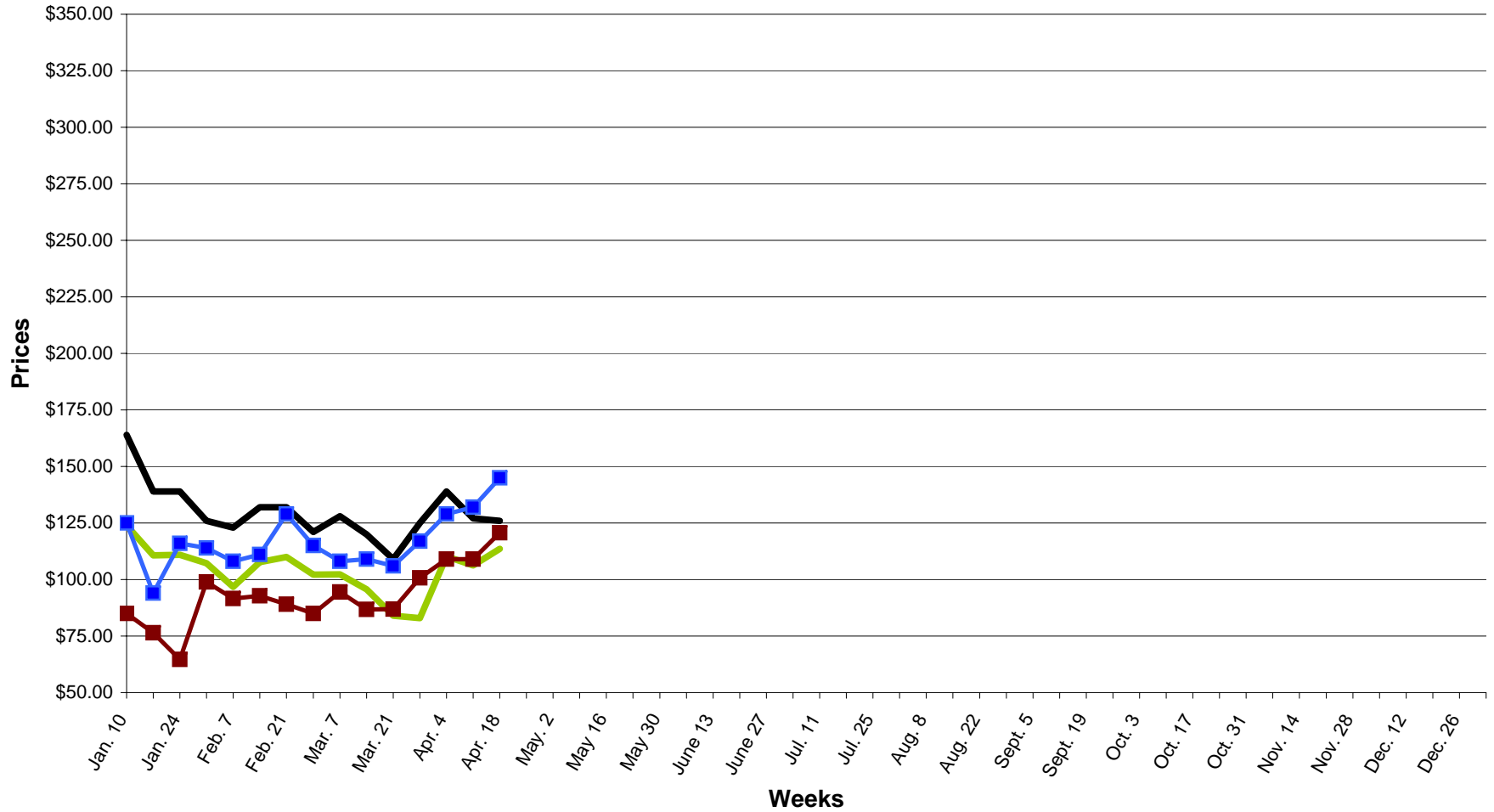
Website: www.agr.gc.ca/redmeat

Préparé par: Section de la viande rouge, Agriculture et Agroalimentaire Canada

Contact: Patti Negrave (613) 773-0226 negravep@agr.gc.ca

Site internet: www.agr.gc.ca/redmeat

2008-2009 SLAUGHTER CALF PRICES
(Ontario 125 lbs and less, Québec male - good 90 to 120 lbs)



—■ ONTARIO 2008
 —■ QUEBEC 2008
 —■ ONTARIO 2009
 —■ QUEBEC 2009