

A View of the Veal Industry - Coup d'oeil sur le secteur du veau

CANADA

Quebec Live Auction \$/100 lb / Encan vivant du Québec \$/100 lb

Week / semaine: 2009/05/16

Dairy calves / Veaux laitiers

	This year / Cette année				Last year / L'année précédente				Volume (To date / à ce jour)		
	Volume	Average / Moyenne	Range / Marge		Volume	Average / Moyenne	Range / Marge		2009	2008	% chg
Male - Mâle											
Good / Bon 90 - 120	938	130.00	115.00	150.00	899	121.00	110.00	133.00	16,876	18,657	-9.5
Good / Bon 121 - 140	211	131.00	120.00	150.00	246	122.00	115.00	130.00	4,452	5,015	-11.2
Average / Moyen 90 - 140 lb	376	111.00	80.00	127.00	570	108.00	90.00	120.00	8,473	11,106	-23.7
Miscellaneous - All weights / Divers - Tous poids	292	52.00	15.00	100.00	328	69.00	12.00	100.00	7,569	8,971	-15.6
Female - Femelle											
Good / Bonne 90 - 120 lb	159	315.00	210.00	400.00	127	351.00	250.00	540.00	1,871	3,259	-42.6
A2 Grain fed veal calves / Veaux de grain A2											
(\$/100 lb Hide off / sans peau) 596 lb live (325-353 lb hide off) / 596 lb vivant (325-353 lb sans peau)	1739	185.20	n/a	n/d	1123	180.30	180.00	182.50	32,803	20,304	61.6

Ontario Live Auction \$/100 lb/ Encan vivant de l'Ontario \$/100 lb

Week / semaine: 2009/05/16

	This year / Cette année				Last year / L'année précédente				Volume (To date / à ce jour)		
	Volume	Average / Moyenne	Range / Marge		Volume	Average / Moyenne	Range / Marge		2009	2008	% chg
+ 600 lbs	729	82.86	69.36	98.93	805	69.56	56.91	83.66	10,988	12,007	-8.5
451 - 600 lbs	59	84.52	76.78	94.92	63	60.77	51.30	69.63	899	847	6.1
301 - 450 lbs	24	81.82	76.50	91.21	27	75.78	63.67	88.20	491	463	6.0
126 - 300 lbs	169	114.57	86.43	173.78	190	107.21	84.63	121.99	2,806	2,817	-0.4
- 125 lbs	846	120.29	92.12	133.95	839	112.33	87.68	128.88	16,492	14,080	17.1

Week / semaine: 2009/05/16

Federally Inspected / Inspection fédérale

Carcass Weight / Poids de carcasse

Slaughter / Abattage

	(week / semaine)			(To date / à ce jour)			(January-Nov./janvier-nov.)		
	2009	2008	% chg	2009	2008	% chg	2008	2007	% chg
Western Prov. de l'Ouest	32	30	6.7	694	730	-4.9	299.5	301.1	-0.5
Ontario	272	284	-4.2	4,711	5,090	-7.4	338.3	345.0	-1.9
Québec/Atlantic	4,816	5,108	-5.7	86,086	87,789	-1.9	298.8	291.9	2.4
Canada	5,120	5,422	-5.6	91,491	93,609	-2.3	300.9	292.8	2.8

Meat Exports / Exportations de viande

(To date / à ce jour): 2009/03/09	2009	2008	% chg
(Tonnes)			
United States / Etats-Unis	982	1,658	-40.8
Japan / Japon	-	-	
Mexico / Mexique	-	-	
Korea / Corée	-	-	
Other / Autre	-	45	-100.0
Total	982	1,703	

Meat Imports / Importations de viande

Week/Semaine: May 9/le 9 mai 2009	2009	2008	% chg
(Tonnes)			
United States / Etats-Unis	257	192	33.9
Australia / Australie	300	562	
New Zealand / Nouvelle Zélande	-	35	
Other	-	-	
Total	557	789	-29.4

Source: Statistics Canada

UNITED STATES / ETATS-UNIS

Week / semaine: 2009/05/09

Special-fed (Nature, Milk-fed) / Nourris au lait ou nature

	(week / semaine)			(To date / à ce jour)		
	2009	2008	% chg	2009	2008	% chg
North East / Nord Est	3,183	3,825	-16.8	74,933	85,963	-12.8
North Central / Nord Central	3,644	4,693	-22.4	78,662	71,636	9.8
Total	6,827	8,518	-19.9	153,595	157,599	-2.5
Other Calf / Autre veau	8,173	7,806	4.7	179,070	146,977	21.8
Total	15,000	16,324	-8.1	332,665	304,576	9.2

Production (000 lb)

Calves & Veal / Veau	2.5	2.7	-7.4	50.8	50.7	0.2
Liveweight / Poids sur pied	279	276	1.1			
Dressed Weight / Poids habillé	165	163	1.2			

U.S. Wholesale Price / Prix de gros Américain

\$/cwt / \$ par 100 livres	Simple avg / Moy. simple		
	Range / Marge		
307 Rack, Ribeye, Boneless / Carré, Faux filet, Désossé	1,747.50	1,695.00	1,800.00
332 Loin, Trimmed 4 x 4 / Longe parée 4 X 4	440.00	375.00	505.00
1336 Leg Slice, Retail / Cuisseau tranché	675.00	600.00	750.00
1312 Osso Buco, Fore Shank / Jarret avant	437.50	375.00	500.00
Shoulder Clod, chuck / Pointe d'épaule	340.00	300.00	380.00

Replacement Holstein Bull calves / Bouvillons de remplacement Holstein

Madison, Wisconsin	Range / Marge	
85 -100 lbs	50.00	100.00
100 -120 lbs	60.00	115.00
120 -140 lbs	60.00	110.00

Veal carcass, Special Fed (Hide off, Composite 255- 315 lbs) / Carcasse de veau, nourris spécial (sans peau, 255-315 lb)

\$/cwt / \$ par 100 livres	Average/Moyenne		Range / Marge	
	221.21	205.00	235.00	

Source: Fédération des producteurs de bovins du Québec, Ontario Cattlemen's Association, USDA

Prepared by: Red Meat Section, Agriculture and Agri-Food Canada

Contact: Patti Negrave (613) 773-0226 negravep@agr.gc.ca

Website: www.agr.gc.ca/redmeat

Préparé par: Section de la viande rouge, Agriculture et Agroalimentaire Canada

Contact: Patti Negrave (613) 773-0226 negravep@agr.gc.ca

Site internet: www.agr.gc.ca/redmeat

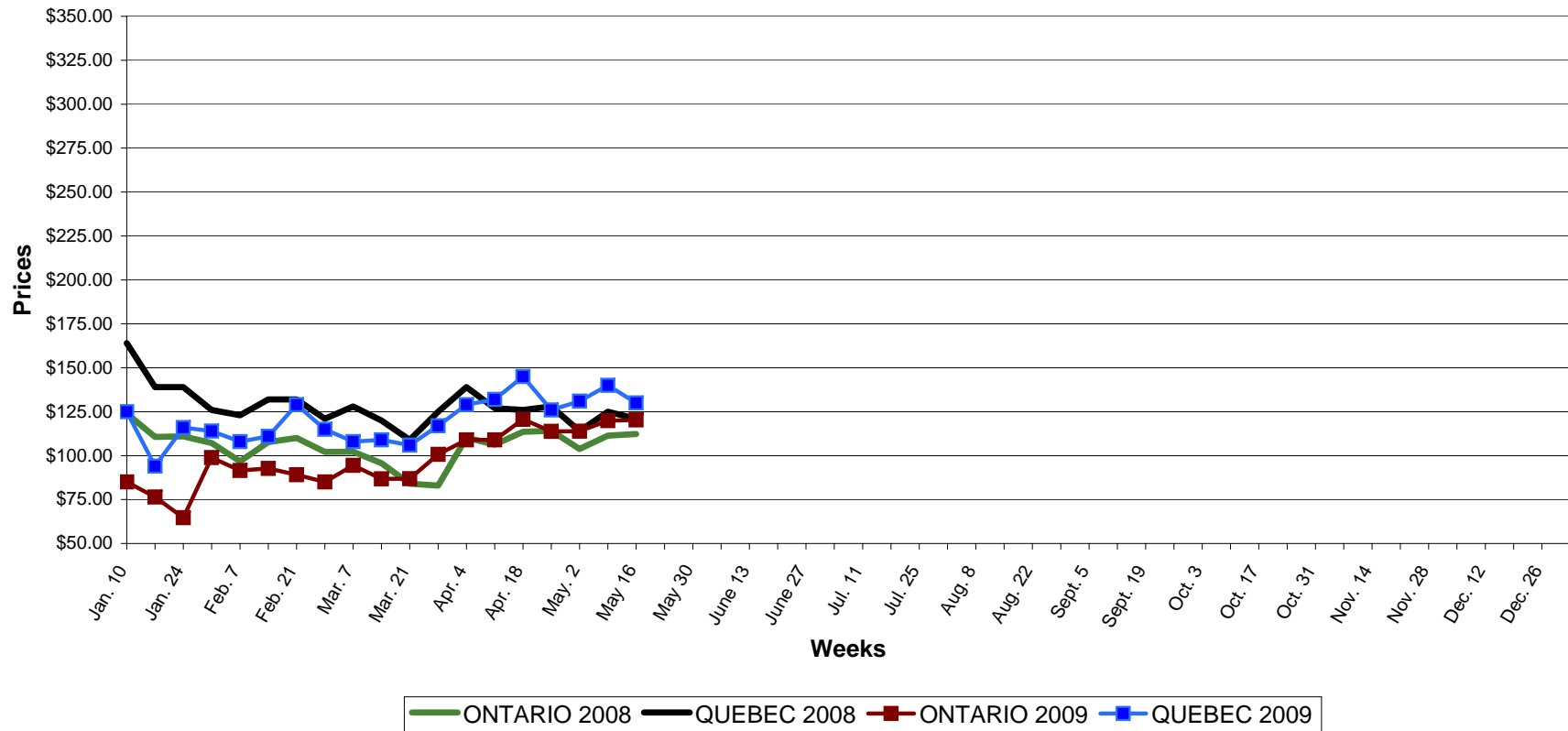


Agriculture and
Agri-Food Canada

Agriculture et
Agroalimentaire Canada

Year To Date for the Week Ending May 16, 2009 / Total à ce jour pour la semaine se terminant le 16 mai 2009

2008-2009 SLAUGHTER CALF PRICES
(Ontario 125 lbs and less, Québec male - good 90 to 120 lbs)



Prepared by: Red Meat Section, Agriculture and Agri-Food Canada
Contact: Patti Negrave (613) 773-0226 negravep@agr.gc.ca
Website: www.agr.gc.ca/redmeat

Préparé par: Section de la viande rouge, Agriculture et Agroalimentaire Canada
Contact: Patti Negrave (613) 773-0226 negravep@agr.gc.ca
Site internet: www.agr.gc.ca/redmeat