

A View of the Veal Industry - Coup d'oeil sur le secteur du veau

CANADA

Quebec Live Auction \$/100 lb / Encan vivant du Québec \$/100 lb

Week / semaine: 2009/05/23

Dairy calves / Veaux laitiers

	This year / Cette année				Last year / L'année précédente				Volume (To date / à ce jour)		
	Volume	Average / Moyenne	Range / Marge		Volume	Average / Moyenne	Range / Marge		2009	2008	% chg
Male - Mâle											
Good / Bon 90 - 120	1,039	136.00	120.00	145.00	960	138.00	124.00	150.00	17,915	19,617	-8.7
Good / Bon 121 - 140	250	136.00	120.00	146.00	244	134.00	125.00	144.00	4,702	5,259	-10.6
Average / Moyen 90 - 140 lb	274	110.00	80.00	130.00	414	118.00	100.00	134.00	8,747	11,520	-24.1
Miscellaneous - All weights / Divers - Tous poids	236	47.00	15.00	100.00	241	73.00	30.00	120.00	7,805	9,212	-15.3
Female - Femelle											
Good / Bonne 90 - 120 lb	136	310.00	190.00	400.00	163	336.00	130.00	505.00	2,007	3,422	-41.4
A2 Grain fed veal calves / Veaux de grain A2											
(\$/100 lb Hide off / sans peau) 596 lb live (325-353 lb hide off) / 596 lb vivant (325-353 lb sans peau)	1603	185.20	n/a	n/d	974	180.20	180.00	181.00	34,406	21,278	61.7

Ontario Live Auction \$/100 lb/ Encan vivant de l'Ontario \$/100 lb

Week / semaine: 2009/05/23

	This year / Cette année				Last year / L'année précédente				Volume (To date / à ce jour)		
	Volume	Average / Moyenne	Range / Marge		Volume	Average / Moyenne	Range / Marge		2009	2008	% chg
+ 600 lbs	496	79.63	68.88	91.49	696	64.02	51.34	79.50	11,484	12,703	-9.6
451 - 600 lbs	34	78.19	63.42	94.68	53	60.77	46.82	65.99	933	900	3.7
301 - 450 lbs	19	88.32	71.11	103.79	37	56.06	60.86	106.41	510	500	2.0
126 - 300 lbs	111	121.25	91.51	173.99	120	82.79	99.74	135.14	2,917	2,937	-0.7
- 125 lbs	773	126.07	94.36	143.69	743	118.51	96.52	141.09	17,265	14,823	16.5

Week / semaine: 2009/05/23

Federally Inspected / Inspection fédérale

Carcass Weight / Poids de carcasse

Slaughter / Abattage

	(week / semaine)			(To date / à ce jour)			(January-Dec./janvier-déc.)		
	2009	2008	% chg	2009	2008	% chg	2008	2007	% chg
Western Prov. de l'Ouest	39	43	-9.3	733	773	-5.2	252.2	294.7	-14.4
Ontario	182	258	-29.5	4,893	5,348	-8.5	342.6	350.2	-2.2
Québec/Atlantic	3,748	5,032	-25.5	89,834	92,821	-3.2	298.0	300.2	-0.7
Canada	3,969	5,333	-25.6	95,460	98,942	-3.5	299.5	302.3	-0.9

Meat Exports / Exportations de viande

(To date / à ce jour): 2009/03/09	2009	2008	% chg
(Tonnes)			
United States / Etats-Unis	982	1,658	-40.8
Japan / Japon	-	-	
Mexico / Mexique	-	-	
Korea / Corée	-	-	
Other / Autre	-	45	-100.0
Total	982	1,703	

Meat Imports / Importations de viande

Week/Semaine: May 16/le 16 mai 2009	2009	2008	% chg
(Tonnes)			
United States / Etats-Unis	269	206	30.6
Australia / Australie	319	563	
New Zealand / Nouvelle Zélande	-	35	
Other	-	-	
Total	588	804	-26.9

Source: Statistics Canada

UNITED STATES / ETATS-UNIS

Week / semaine: 2009/05/23

Number Slaughter / Nombre d'abattage

	(week / semaine)			(To date / à ce jour)		
	2009	2008	% chg	2009	2008	% chg
Special-fed (Nature, Milk-fed) / Nourris au lait ou nature						
North East / Nord Est	3,222	3,685	-12.6	78,155	89,648	-12.8
North Central / Nord Central	4,072	4,727	-13.9	82,734	76,363	8.3
Total	7,294	8,412	-13.3	160,889	166,011	-3.1
Other Calf / Autre veau	7,706	8,378	-8.0	186,251	155,355	19.9
Total	15,000	16,790	-10.7	347,140	321,366	8.0

Production (000 lb)

Calves & Veal / Veau	2.5	2.7	-7.4	53.4	53.4	0.0
Liveweight / Poids sur pied	280	278	0.7			
Dressed Weight / Poids habillé	166	165	0.6			

U.S. Wholesale Price / Prix de gros Américain

\$/cwt / \$ par 100 livres	Simple avg / Moy. simple		
	307 Rack, Ribeye, Boneless / Carré, Faux filet, Désossé	332 Loin, Trimmed 4 x 4 / Longe parée 4 X 4	1336 Leg Slice, Retail / Cuisseau tranché
	1,747.50	1,695.00	1,800.00
	440.00	375.00	505.00
	675.00	600.00	750.00
	437.50	375.00	500.00
	340.00	300.00	380.00

Replacement Holstein Bull calves / Bouvillons de remplacement Holstein

Madison, Wisconsin	Range / Marge	
85 -100 lbs	50.00	95.00
100 -120 lbs	60.00	95.00
120 -140 lbs	60.00	90.00

Veal carcass, Special Fed (Hide off, Composite 255- 315 lbs) / Carcasse de veau, nourris spécial (sans peau, 255-315 lb)

\$/cwt / \$ par 100 livres	Average/Moyenne Range / Marge		
		218.45	205.00

Source: Fédération des producteurs de bovins du Québec, Ontario Cattlemen's Association, USDA

Prepared by: Red Meat Section, Agriculture and Agri-Food Canada

Contact: Patti Negrave (613) 773-0226 negravep@agr.gc.ca

Website: www.agr.gc.ca/redmeat

Préparé par: Section de la viande rouge, Agriculture et Agroalimentaire Canada

Contact: Patti Negrave (613) 773-0226 negravep@agr.gc.ca

Site internet: www.agr.gc.ca/redmeat

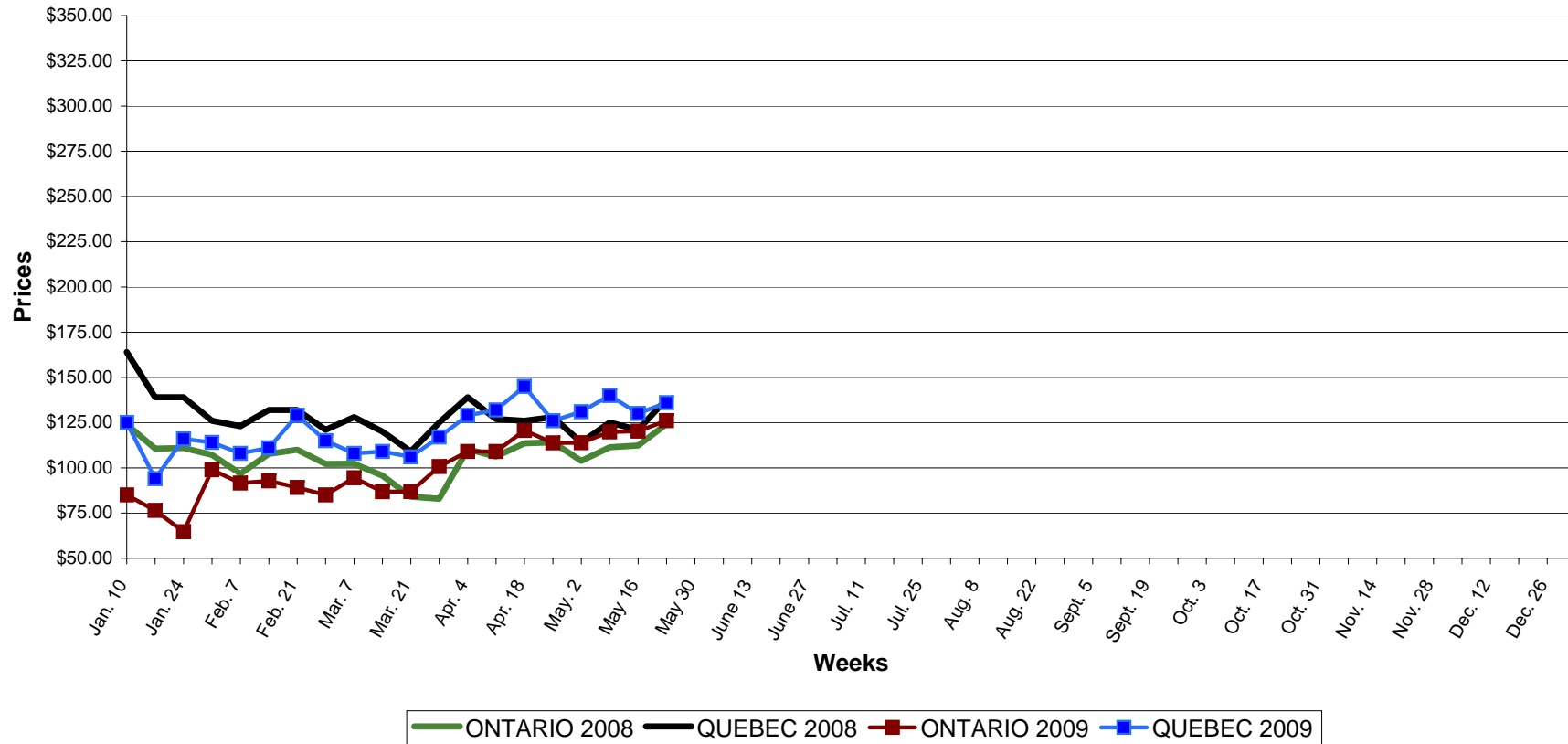


Agriculture and
Agri-Food Canada

Agriculture et
Agroalimentaire Canada

Year To Date for the Week Ending May 23, 2009 / Total à ce jour pour la semaine se terminant le 23 mai 2009

2008-2009 SLAUGHTER CALF PRICES
(Ontario 125 lbs and less, Québec male - good 90 to 120 lbs)



Prepared by: Red Meat Section, Agriculture and Agri-Food Canada
Contact: Patti Negrave (613) 773-0226 negravep@agr.gc.ca
Website: www.agr.gc.ca/redmeat

Préparé par: Section de la viande rouge, Agriculture et Agroalimentaire Canada
Contact: Patti Negrave (613) 773-0226 negravep@agr.gc.ca
Site internet: www.agr.gc.ca/redmeat