



A View of the Veal Industry - Coup d'oeil sur le secteur du veau

CANADA

Quebec Live Auction \$/100 lb / Encan vivant du Québec \$/100 lb

Week / semaine: 2009/06/06

Dairy calves / Veaux laitiers

	This year / Cette année				Last year / L'année précédente				Volume (To date / à ce jour)		
	Volume	Average / Moyenne	Range / Marge		Volume	Average / Moyenne	Range / Marge		2009	2008	% chg
Male - Mâle											
Good / Bon 90 - 120	1,025	144.00	128.00	160.00	1,015	145.00	130.00	168.00	20,023	21,642	-7.5
Good / Bon 121 - 140	231	141.00	130.00	150.00	239	139.00	125.00	160.00	5,178	5,696	-9.1
Average / Moyen 90 - 140 lb	361	116.00	80.00	138.00	424	119.00	100.00	138.00	9,434	12,412	-24.0
Miscellaneous - All weights / Divers - Tous poids	293	51.00	15.00	120.00	316	66.00	7.00	110.00	8,328	9,813	-15.1
Female - Femelle											
Good / Bonne 90 - 120 lb	135	221.00	170.00	295.00	151	403.00	300.00	550.00	2,275	3,743	-39.2
A2 Grain fed veal calves / Veaux de grain A2											
(\$/100 lb Hide off / sans peau) 596 lb live (325-353 lb hide off) / 596 lb vivant (325-353 lb sans peau)	1652	180.50	n/a	n/d	945	180.20	180.00	182.00	37,798	23,191	63.0

Ontario Live Auction \$/100 lb/ Encan vivant de l'Ontario \$/100 lb

Week / semaine: 2009/06/06

	This year / Cette année				Last year / L'année précédente				Volume (To date / à ce jour)		
	Volume	Average / Moyenne	Range / Marge		Volume	Average / Moyenne	Range / Marge		2009	2008	% chg
+ 600 lbs	579	83.77	72.47	101.95	656	71.87	61.93	84.13	12,751	14,013	-9.0
451 - 600 lbs	41	80.05	66.73	94.09	47	68.73	59.62	76.17	1,019	1,005	1.4
301 - 450 lbs	22	89.82	76.05	105.64	40	79.79	65.43	94.68	552	580	-4.8
126 - 300 lbs	143	100.95	83.96	142.18	152	118.85	91.14	135.02	3,197	3,240	-1.3
- 125 lbs	900	125.97	86.95	148.38	713	131.22	105.63	152.17	18,968	16,332	16.1

Week / semaine: 2009/06/06

Federally Inspected / Inspection fédérale

Slaughter / Abattage

	(week / semaine)			(To date / à ce jour)			Carcass Weight / Poids de carcasse (January-Dec./janvier-déc.)		
	2009	2008	% chg	2009	2008	% chg	2008	2007	% chg
Western Prov. de l'Ouest	28	37	-24.3	794	843	-5.8	252.2	294.7	-14.4
Ontario	318	285	11.6	5,337	5,831	-8.5	342.6	350.2	-2.2
Québec/Atlantic	4,745	5,047	-6.0	99,168	101,898	-2.7	298.0	300.2	-0.7
Canada	5,091	5,369	-5.2	105,299	108,572	-3.0	299.5	302.3	-0.9

Meat Exports / Exportations de viande

(To date / à ce jour): 2009/03/09	2009	2008	% chg
(Tonnes)			
United States / Etats-Unis	982	1,658	-40.8
Japan / Japon	-	-	
Mexico / Mexique	-	-	
Korea / Corée	-	-	
Other / Autre	-	45	-100.0
Total	982	1,703	

Source: Statistics Canada

Meat Imports / Importations de viande

Week/Semaine: May 30/le 30 mai 2009	2009	2008	% chg
(Tonnes)			
United States / Etats-Unis	285	255	11.8
Australia / Australie	419	593	-29.3
New Zealand / Nouvelle Zélande	-	49	
Other	-	-	
Total	704	897	-21.5

UNITED STATES / ETATS-UNIS

Week / semaine: 2009/06/06

Number Slaughter / Nombre d'abattage

	(week / semaine)			(To date / à ce jour)		
	2009	2008	% chg	2009	2008	% chg
Special-fed (Nature, Milk-fed) / Nourris au lait ou nature						
North East / Nord Est	3,383	3,433	-1.5	84,915	96,717	-12.2
North Central / Nord Central	4,021	4,664	-13.8	90,199	85,237	5.8
Total	7,404	8,097	-8.6	175,114	181,954	-3.8
Other Calf / Autre veau	7,596	6,779	12.1	202,088	170,564	18.5
Total	15,000	14,876	0.8	377,202	352,518	7.0

Production (000 lb)

Calves & Veal / Veau	2.4	2.7	-11.1	57.6	58.5	-1.5
Liveweight / Poids sur pied	273	278	-1.8			
Dressed Weight / Poids habillé	162	165	-1.8			

U.S. Wholesale Price / Prix de gros Américain

\$/cwt / \$ par 100 livres	Simple avg/ Moy. simple		
	Range / Marge		
307 Rack, Ribeye, Boneless / Carré, Faux filet, Désossé	1,747.50	1,695.00	1,800.00
332 Loin, Trimmed 4 x 4 / Longe parée 4 X 4	440.00	375.00	505.00
1336 Leg Slice, Retail / Cuisseau tranché	670.00	600.00	740.00
1312 Osso Buco, Fore Shank / Jarret avant	437.50	375.00	500.00
Shoulder Clod, chuck / Pointe d'épaule	340.00	300.00	380.00

Replacement Holstein Bull calves / Bouvillons de remplacement Holstein

Madison, Wisconsin	Range / Marge	
85 -100 lbs	50.00	85.00
100 -120 lbs	n/a	n/a
120 -140 lbs	n/a	n/a

Veal carcass, Special Fed (Hide off, Composite 255- 315 lbs) /
Carcasse de veau, nourris spécial (sans peau, 255-315 lb)

\$/cwt / \$ par 100 livres	Average/Moyenne		Range / Marge	
		217.14	209.00	226.00

Source: Fédération des producteurs de bovins du Québec, Ontario Cattlemen's Association, USDA

Prepared by: Red Meat Section, Agriculture and Agri-Food Canada

Contact: Patti Negrave (613) 773-0226 negravep@agr.gc.ca

Website: www.agr.gc.ca/redmeat

Préparé par: Section de la viande rouge, Agriculture et Agroalimentaire Canada

Contact: Patti Negrave (613) 773-0226 negravep@agr.gc.ca

Site internet: www.agr.gc.ca/redmeat

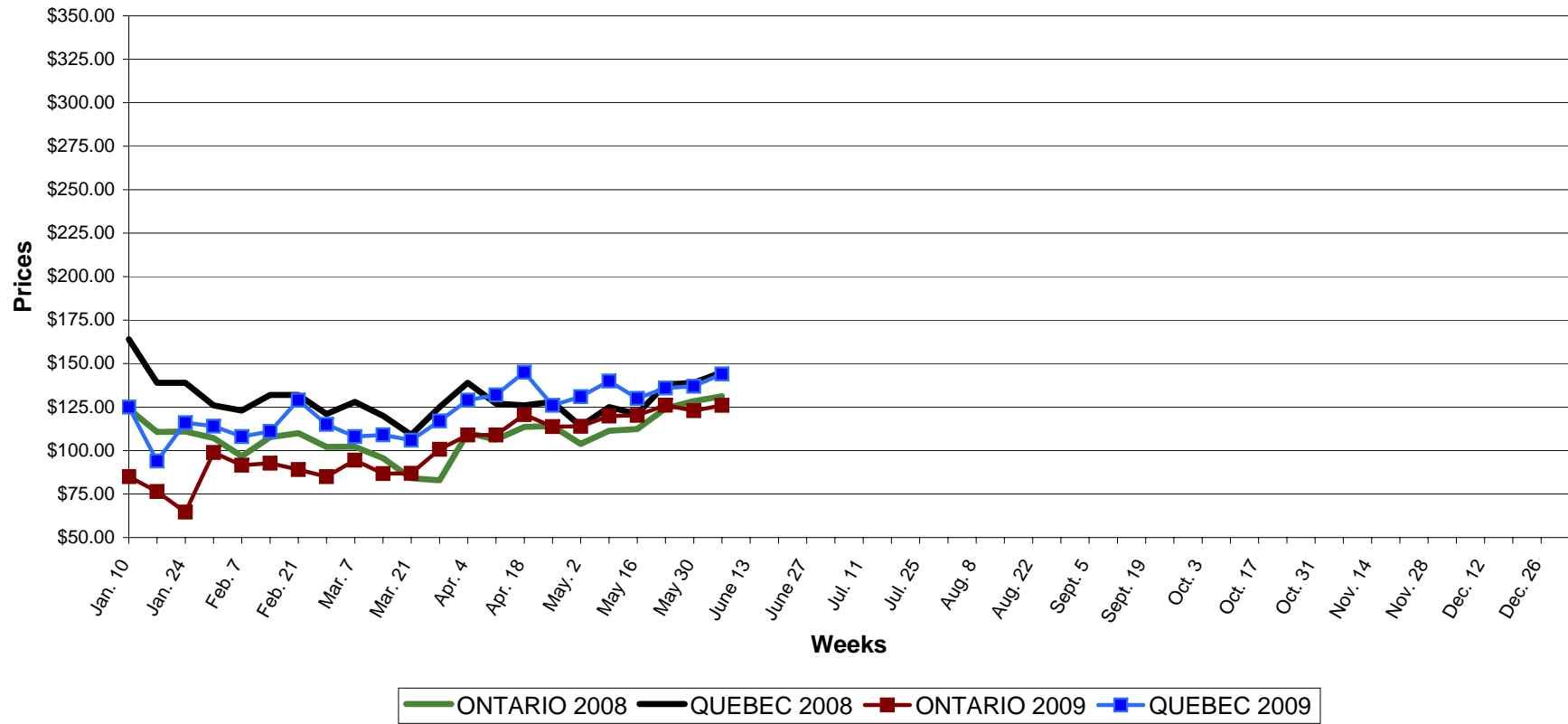


Agriculture and
Agri-Food Canada

Agriculture et
Agroalimentaire Canada

Year To Date for the Week Ending June 6, 2009 / Total à ce jour pour la semaine se terminant le 6 juin 2009

2008-2009 SLAUGHTER CALF PRICES (Ontario 125 lbs and less, Québec male - good 90 to 120 lbs)



Prepared by: Red Meat Section, Agriculture and Agri-Food Canada
Contact: Patti Negrave (613) 773-0226 negravep@agr.gc.ca
Website: www.agr.gc.ca/redmeat

Préparé par: Section de la viande rouge, Agriculture et Agroalimentaire Canada
Contact: Patti Negrave (613) 773-0226 negravep@agr.gc.ca
Site internet: www.agr.gc.ca/redmeat