

A View of the Veal Industry - Coup d'oeil sur le secteur du veau

CANADA

Quebec Live Auction \$/100 lb / Encan vivant du Québec \$/100 lb

Week / semaine: 2009/06/13

Dairy calves / Veaux laitiers

	This year / Cette année				Last year / L'année précédente				Volume (To date / à ce jour)		
	Volume	Average / Moyenne	Range / Marge		Volume	Average / Moyenne	Range / Marge		2009	2008	% chg
Male - Mâle											
Good / Bon 90 - 120	854	135.00	125.00	145.00	980	137.00	130.00	146.00	20,877	22,622	-7.7
Good / Bon 121 - 140	215	138.00	125.00	150.00	194	134.00	125.00	145.00	5,393	5,890	-8.4
Average / Moyen 90 - 140 lb	372	111.00	85.00	133.00	555	121.00	100.00	137.00	8,906	12,967	-31.3
Miscellaneous - All weights / Divers - Tous poids	354	49.00	15.00	100.00	366	64.00	15.00	110.00	8,682	10,179	-14.7
Female - Femelle											
Good / Bonne 90 - 120 lb	118	244.00	195.00	300.00	160	368.00	240.00	470.00	2,393	3,903	-38.7
A2 Grain fed veal calves / Veaux de grain A2											
(\$/100 lb Hide off / sans peau) 596 lb live (325-353 lb hide off) / 596 lb vivant (325-353 lb sans peau)	1704	180.30	n/a	n/d	807	180.30	180.00	182.00	39,502	23,998	64.6

Ontario Live Auction \$/100 lb/ Encan vivant de l'Ontario \$/100 lb

Week / semaine: 2009/06/13

	This year / Cette année				Last year / L'année précédente				Volume (To date / à ce jour)		
	Volume	Average / Moyenne	Range / Marge		Volume	Average / Moyenne	Range / Marge		2009	2008	% chg
+ 600 lbs	582	81.71	71.27	96.74	697	76.16	64.17	84.66	13,333	14,710	-9.4
451 - 600 lbs	19	81.26	72.71	88.68	45	81.75	71.74	90.51	1,038	1,050	-1.1
301 - 450 lbs	16	92.60	74.06	106.94	25	87.66	77.68	96.92	568	605	-6.1
126 - 300 lbs	141	120.38	80.18	178.60	181	115.35	91.19	136.44	3,338	3,421	-2.4
- 125 lbs	754	121.68	84.99	143.07	896	126.76	98.69	143.98	19,722	17,228	14.5

Week / semaine: 2009/06/13

Federally Inspected / Inspection fédérale

Carcass Weight / Poids de carcasse

Slaughter / Abattage

	(week / semaine)			(To date / à ce jour)			(January-Dec./janvier-déc.)		
	2009	2008	% chg	2009	2008	% chg	2008	2007	% chg
Western Prov. de l'Ouest	24	36	-33.3	818	879	-6.9	252.2	294.7	-14.4
Ontario	207	184	12.5	5,544	6,015	-7.8	342.6	350.2	-2.2
Québec/Atlantic	4,459	4,778	-6.7	103,627	106,676	-2.9	298.0	300.2	-0.7
Canada	4,690	4,998	-6.2	109,989	113,570	-3.2	299.5	302.3	-0.9

Meat Exports / Exportations de viande

(To date / à ce jour): 2009/04/30	2009	2008	% chg
(Tonnes)			
United States / Etats-Unis	1,387	2,207	-37.2
Japan / Japon	2	1	
Mexico / Mexique	-	-	
Korea / Corée	-	-	
Other / Autre	-	47	-100.0
Total	1,389	2,255	

Meat Imports / Importations de viande

Week/Semaine: June 6/le 6 juin 2009	2009	2008	% chg
(Tonnes)			
United States / Etats-Unis	315	278	13.3
Australia / Australie	457	612	-25.3
New Zealand / Nouvelle Zélande	18	49	
Other	-	-	
Total	790	939	-15.9

Source: Statistics Canada

UNITED STATES / ETATS-UNIS

Week / semaine: 2009/06/13

Number Slaughter / Nombre d'abattage

	(week / semaine)			(To date / à ce jour)		
	2009	2008	% chg	2009	2008	% chg
Special-fed (Nature, Milk-fed) / Nourris au lait ou nature						
North East / Nord Est	3,535	3,603	-1.9	88,450	100,320	-11.8
North Central / Nord Central	3,686	4,605	-20.0	93,885	89,842	4.5
Total	7,221	8,208	-12.0	182,335	190,162	-4.1
Other Calf / Autre veau	7,779	8,061	-3.5	210,946	178,625	18.1
Total	15,000	16,269	-7.8	393,281	368,787	6.6

Production (000 lb)

Calves & Veal / Veau	2.3	2.7	-14.8	60.0	61.2	-2.0
Liveweight / Poids sur pied	265	265	0.0			
Dressed Weight / Poids habillé	157	157	0.0			

U.S. Wholesale Price / Prix de gros Américain

\$/cwt / \$ par 100 livres	Simple avg / Moy. simple		
	Range / Marge		
307 Rack, Ribeye, Boneless / Carré, Faux filet, Désossé	1,747.50	1,695.00	1,800.00
332 Loin, Trimmed 4 x 4 / Longe parée 4 X 4	438.00	370.00	505.00
1336 Leg Slice, Retail / Cuisseau tranché	670.00	600.00	740.00
1312 Osso Buco, Fore Shank / Jarret avant	437.50	375.00	500.00
Shoulder Clod, chuck / Pointe d'épaule	340.00	300.00	380.00

Replacement Holstein Bull calves / Bouvillons de remplacement Holstein

Madison, Wisconsin	Range / Marge
85 -100 lbs	n/a n/a
100 -120 lbs	n/a n/a
120 -140 lbs	n/a n/a

Veal carcass, Special Fed (Hide off, Composite 255- 315 lbs) / Carcasse de veau, nourris spécial (sans peau, 255-315 lb)

\$/cwt / \$ par 100 livres	Average/Moyenne	Range / Marge
	217.83	206.00 226.00

Source: Fédération des producteurs de bovins du Québec, Ontario Cattlemen's Association, USDA

Prepared by: Red Meat Section, Agriculture and Agri-Food Canada

Contact: Patti Negrave (613) 773-0226 negravep@agr.gc.ca

Website: www.agr.gc.ca/redmeat

Préparé par: Section de la viande rouge, Agriculture et Agroalimentaire Canada

Contact: Patti Negrave (613) 773-0226 negravep@agr.gc.ca

Site internet: www.agr.gc.ca/redmeat

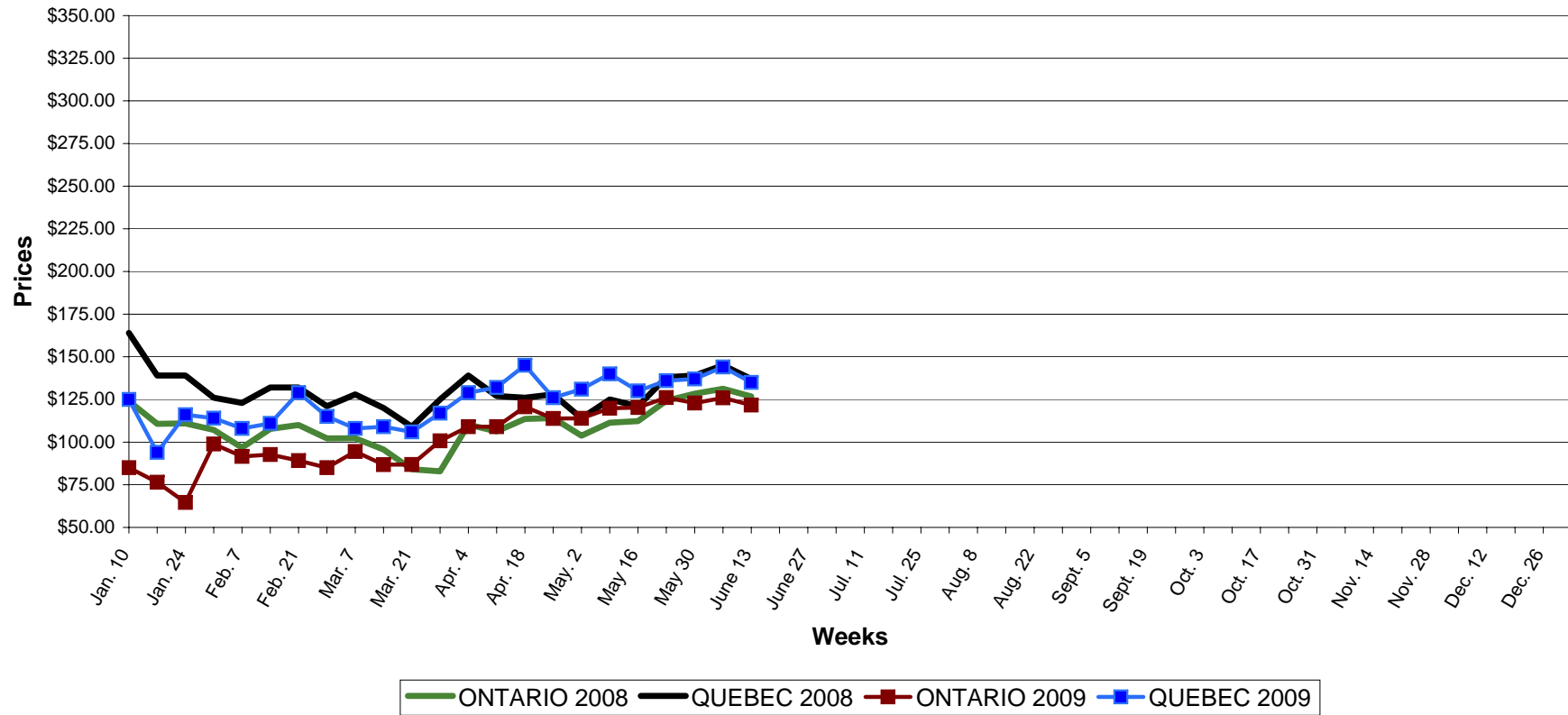


Agriculture and
Agri-Food Canada

Agriculture et
Agroalimentaire Canada

Year To Date for the Week Ending June 13, 2009 / Total à ce jour pour la semaine se terminant le 13 juin 2009

2008-2009 SLAUGHTER CALF PRICES (Ontario 125 lbs and less, Québec male - good 90 to 120 lbs)



Prepared by: Red Meat Section, Agriculture and Agri-Food Canada
Contact: Patti Negrave (613) 773-0226 negravep@agr.gc.ca
Website: www.agr.gc.ca/redmeat

Préparé par: Section de la viande rouge, Agriculture et Agroalimentaire Canada
Contact: Patti Negrave (613) 773-0226 negravep@agr.gc.ca
Site internet: www.agr.gc.ca/redmeat