

A View of the Veal Industry - Coup d'oeil sur le secteur du veau

CANADA

Quebec Live Auction \$/100 lb / Encan vivant du Québec \$/100 lb

Week / semaine: 2009/07/04

Dairy calves / Veaux laitiers

	This year / Cette année				Last year / L'année précédente				Volume (To date / à ce jour)		
	Volume	Average / Moyenne	Range / Marge		Volume	Average / Moyenne	Range / Marge		2009	2008	% chg
Male - Mâle											
Good / Bon 90 - 120	629	118.00	92.00	125.00	767	127.00	115.00	135.00	23,280	25,526	-8.8
Good / Bon 121 - 140	212	124.00	92.00	135.00	160	128.00	120.00	135.00	5,976	6,545	-8.7
Average / Moyen 90 - 140 lb	454	96.00	50.00	115.00	476	114.00	100.00	128.00	10,789	14,306	-24.6
Miscellaneous - All weights / Divers - Tous poids	419	47.00	15.00	100.00	311	53.00	15.00	95.00	9,507	11,019	-13.7
Female - Femelle											
Good / Bonne 90 - 120 lb	109	141.00	115.00	180.00	155	419.00	300.00	500.00	2,655	4,382	-39.4
A2 Grain fed veal calves / Veaux de grain A2											
(\$/100 lb Hide off / sans peau) 596 lb live (325-353 lb sans peau)	1395	175.40	n/a	n/d	858	180.10	180.00	181.50	44,097	26,697	65.2

Ontario Live Auction \$/100 lb/ Encan vivant de l'Ontario \$/100 lb

Week / semaine: 2009/07/04

	This year / Cette année				Last year / L'année précédente				Volume (To date / à ce jour)		
	Volume	Average / Moyenne	Range / Marge		Volume	Average / Moyenne	Range / Marge		2009	2008	% chg
+ 600 lbs	525	80.62	68.16	97.09	744	76.49	62.17	87.27	15,050	16,775	-10.3
451 - 600 lbs	26	70.49	48.88	86.65	29	65.09	53.55	78.29	1,133	1,151	-1.6
301 - 450 lbs	18	86.39	72.44	106.39	20	75.11	56.90	95.15	630	666	-5.4
126 - 300 lbs	170	100.86	75.61	121.70	199	105.74	77.44	121.41	3,785	3,958	-4.4
- 125 lbs	991	98.34	69.18	129.16	871	111.17	82.23	124.62	22,399	19,680	13.8

Week / semaine: 2009/07/04

Federally Inspected / Inspection fédérale

Carcass Weight / Poids de carcasse

Slaughter / Abattage

	(week / semaine)			(To date / à ce jour)			(January-Dec./janvier-déc.)		
	2009	2008	% chg	2009	2008	% chg	2008	2007	% chg
Western Prov. de l'Ouest	24	-		888	953	-6.8	252.2	294.7	-14.4
Ontario	143	316	-54.7	6,086	6,833	-10.9	342.6	350.2	-2.2
Québec/Atlantic	4,058	4,095	-0.9	115,650	120,251	-3.8	298.0	300.2	-0.7
Canada	4,225	4,411	-4.2	122,624	128,037	-4.2	299.5	302.3	-0.9

Meat Exports / Exportations de viande

(To date / à ce jour): 2009/04/30	2009	2008	% chg
(Tonnes)			
United States / Etats-Unis	1,387	2,207	-37.2
Japan / Japon	2	1	
Mexico / Mexique	-	-	
Korea / Corée	-	-	
Other / Autre	-	47	-100.0
Total	1,389	2,255	

Meat Imports / Importations de viande

Week/Semaine: June 27/le 27 juin 2009	2009	2008	% chg
(Tonnes)			
United States / Etats-Unis	331	338	-2.1
Australia / Australie	506	662	-23.6
New Zealand / Nouvelle Zélande	18	49	
Other	-	-	
Total	855	1,049	-18.5

Source: Statistics Canada

UNITED STATES / ETATS-UNIS

Week / semaine: 2009/07/04

Number Slaughter / Nombre d'abattage

	(week / semaine)			(To date / à ce jour)		
	2009	2008	% chg	2009	2008	% chg
Special-fed (Nature, Milk-fed) / Nourris au lait ou nature						
North East / Nord Est	3,071	2,869	7.0	99,077	110,301	-10.2
North Central / Nord Central	3,366	3,988	-15.6	104,758	102,911	1.8
Total	6,437	6,857	-6.1	203,835	213,212	-4.4
Other Calf / Autre veau	8,563	12,323	-30.5	239,729	210,235	14.0
Total	15,000	19,180	-21.8	443,564	423,447	4.8

Production (000 lb)

Calves & Veal / Veau	2.2	2.3	-4.3	67.3	68.9	-2.3
Liveweight / Poids sur pied	251	254	-1.2			
Dressed Weight / Poids habillé	150	149	0.7			

U.S. Wholesale Price / Prix de gros Américain

\$/cwt / \$ par 100 livres	Simple avg / Moy. simple		
	Range / Marge		
307 Rack, Ribeye, Boneless / Carré, Faux filet, Désossé	1,747.50	1,695.00	1,800.00
332 Loin, Trimmed 4 x 4 / Longe parée 4 X 4	423.00	370.00	475.00
1336 Leg Slice, Retail / Cuisseau tranché	668.00	595.00	740.00
1312 Osso Buco, Fore Shank / Jarret avant	425.00	350.00	500.00
Shoulder Clod, chuck / Pointe d'épaule	350.00	300.00	400.00

Replacement Holstein Bull calves / Bouvillons de remplacement Holstein

Madison, Wisconsin	Range / Marge
85 -100 lbs	n/a n/a
100 -120 lbs	n/a n/a
120 -140 lbs	n/a n/a

Veal carcass, Special Fed (Hide off, Composite 255- 315 lbs) / Carcasse de veau, nourris spécial (sans peau, 255-315 lb)

\$/cwt / \$ par 100 livres	Average/Moyenne	Range / Marge
	214.45	202.00 225.00

Source: Fédération des producteurs de bovins du Québec, Ontario Cattlemen's Association, USDA

Prepared by: Red Meat Section, Agriculture and Agri-Food Canada

Contact: Patti Negrave (613) 773-0226 negravep@agr.gc.ca

Website: www.agr.gc.ca/redmeat

Préparé par: Section de la viande rouge, Agriculture et Agroalimentaire Canada

Contact: Patti Negrave (613) 773-0226 negravep@agr.gc.ca

Site internet: www.agr.gc.ca/redmeat

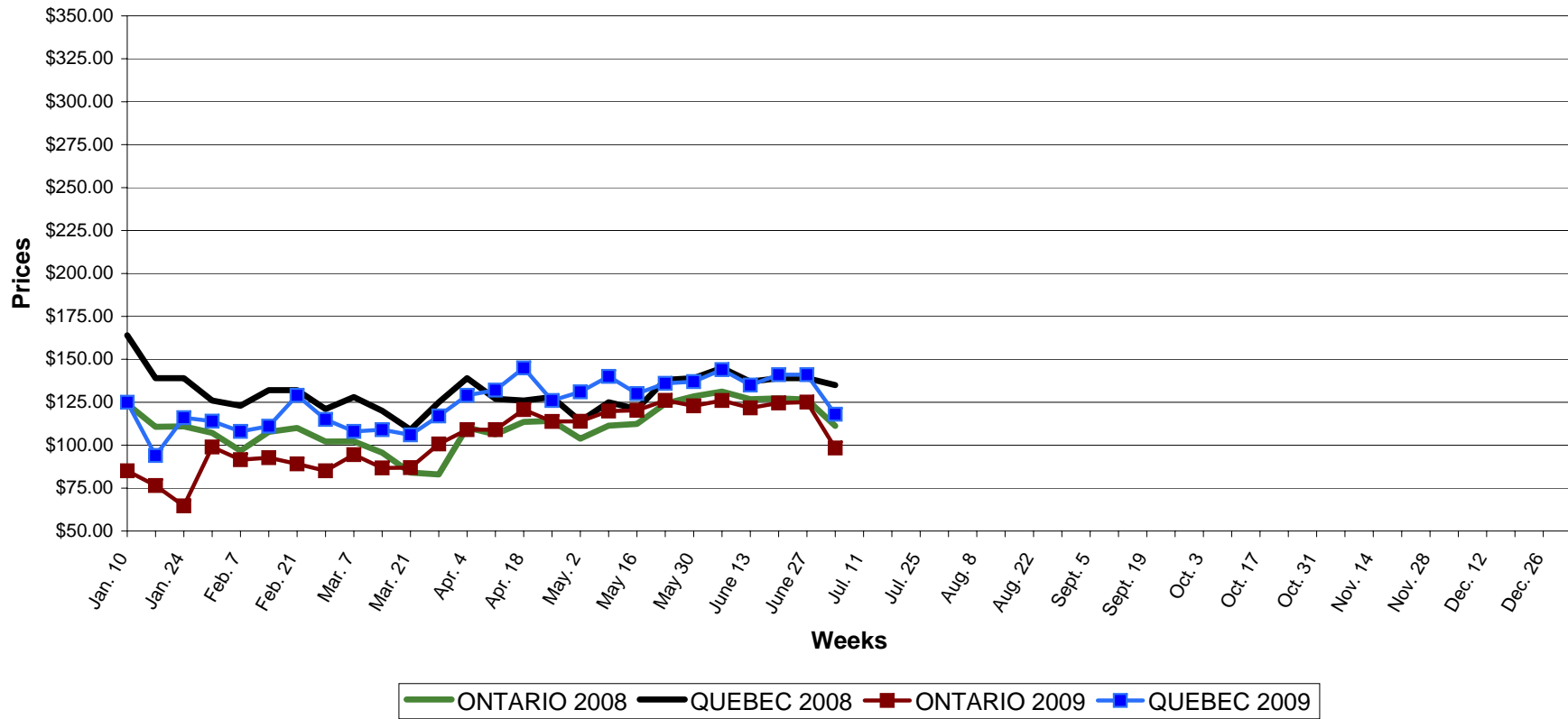


Agriculture and
Agri-Food Canada

Agriculture et
Agroalimentaire Canada

Year To Date for the Week Ending July 4, 2009 / Total à ce jour pour la semaine se terminant le 4 juillet 2009

2008-2009 SLAUGHTER CALF PRICES (Ontario 125 lbs and less, Québec male - good 90 to 120 lbs)



Prepared by: Red Meat Section, Agriculture and Agri-Food Canada
 Contact: Patti Negrave (613) 773-0226 negravep@agr.gc.ca
 Website: www.agr.gc.ca/redmeat

Préparé par: Section de la viande rouge, Agriculture et Agroalimentaire Canada
 Contact: Patti Negrave (613) 773-0226 negravep@agr.gc.ca
 Site internet: www.agr.gc.ca/redmeat