

## A View of the Veal Industry - Coup d'oeil sur le secteur du veau

### CANADA

#### Quebec Live Auction \$/100 lb / Encan vivant du Québec \$/100 lb

Week / semaine: 2009/07/11

Dairy calves / Veaux laitiers

	This year / Cette année				Last year / L'année précédente				Volume (To date / à ce jour)			
	Volume	Average / Moyenne	Range / Marge		Volume	Average / Moyenne	Range / Marge		2009	2008	% chg	
<b>Male - Mâle</b>												
Good / Bon 90 - 120	826	112.00	100.00	122.00	866	117.00	110.00	130.00	24,106	26,392	-8.7	
Good / Bon 121 - 140	263	120.00	110.00	130.00	210	117.00	110.00	130.00	6,239	6,755	-7.6	
Average / Moyen 90 - 140 lb	507	93.00	50.00	112.00	581	105.00	80.00	118.00	11,296	14,887	-24.1	
Miscellaneous - All weights / Divers - Tous poids	545	43.00	15.00	90.00	428	57.00	10.00	100.00	10,052	11,447	-12.2	
<b>Female - Femelle</b>												
Good / Bonne 90 - 120 lb	116	177.00	120.00	230.00	176	377.00	230.00	450.00	2,771	4,558	-39.2	
<b>A2 Grain fed veal calves / Veaux de grain A2</b>												
(\$/100 lb Hide off / sans peau) 596 lb live (325-353 lb hide off) / 596 lb vivant (325-353 lb sans peau)	1537	154.50	n/a	n/d	811	180.10	180.00	181.50	45,634	27,508	65.9	

#### Ontario Live Auction \$/100 lb/ Encan vivant de l'Ontario \$/100 lb

Week / semaine: 2009/07/11

	This year / Cette année				Last year / L'année précédente				Volume (To date / à ce jour)		
	Volume	Average / Moyenne	Range / Marge		Volume	Average / Moyenne	Range / Marge		2009	2008	% chg
+ 600 lbs	606	81.13	69.87	97.39	557	77.51	64.78	86.23	15,656	17,332	-9.7
451 - 600 lbs	41	78.70	63.98	95.09	32	70.38	62.06	79.34	1,174	1,183	-0.8
301 - 450 lbs	19	84.79	75.47	103.79	14	85.91	73.02	95.66	649	680	-4.6
126 - 300 lbs	173	98.47	71.31	129.11	143	103.65	82.41	119.10	3,958	4,101	-3.5
- 125 lbs	981	95.93	67.42	119.20	770	107.95	81.82	121.15	23,380	20,450	14.3

Week / semaine: 2009/07/11

#### Federally Inspected / Inspection fédérale

#### Carcass Weight / Poids de carcasse

Slaughter / Abattage

	(week / semaine)			(To date / à ce jour)			(January-Dec./janvier-déc.)		
	2009	2008	% chg	2009	2008	% chg	2008	2007	% chg
Western Prov. de l'Ouest	28	31		916	984	-6.9	252.2	294.7	-14.4
Ontario	475	142	234.5	6,561	6,975	-5.9	342.6	350.2	-2.2
Québec/Atlantic	4,004	4,026	-0.5	119,654	124,277	-3.7	298.0	300.2	-0.7
<b>Canada</b>	<b>4,507</b>	<b>4,199</b>	<b>7.3</b>	<b>127,131</b>	<b>132,236</b>	<b>-3.9</b>	<b>299.5</b>	<b>302.3</b>	<b>-0.9</b>

#### Meat Exports / Exportations de viande

(To date / à ce jour): 2009/05/31	2009	2008	% chg
(Tonnes)			
United States / Etats-Unis	1,681	2,799	-39.9
Japan / Japon	12	1	
Mexico / Mexique	-	-	
Korea / Corée	-	-	
Other / Autre	14	58	-75.9
<b>Total</b>	<b>1,707</b>	<b>2,858</b>	

#### Meat Imports / Importations de viande

Week/Semaine: July 4/le 4 juillet 2009	2009	2008	% chg
(Tonnes)			
United States / Etats-Unis	351	348	0.9
Australia / Australie	602	670	-10.1
New Zealand / Nouvelle Zélande	35	49	
Other	-	-	
<b>Total</b>	<b>988</b>	<b>1,067</b>	<b>-7.4</b>

Source: Statistics Canada

## UNITED STATES / ETATS-UNIS

Week / semaine: 2009/07/11

#### Number Slaughter / Nombre d'abattage

	(week / semaine)			(To date / à ce jour)		
	2009	2008	% chg	2009	2008	% chg
<b>Special-fed (Nature, Milk-fed) / Nourris au lait ou nature</b>						
North East / Nord Est	3,239	3,446	-6.0	102,316	113,747	-10.0
North Central / Nord Central	3,030	4,324	-29.9	107,788	107,235	0.5
<b>Total</b>	<b>6,269</b>	<b>7,770</b>	<b>-19.3</b>	<b>210,104</b>	<b>220,982</b>	<b>-4.9</b>
Other Calf / Autre veau	10,731	8,175	31.3	253,605	218,410	16.1
<b>Total</b>	<b>17,000</b>	<b>15,945</b>	<b>6.6</b>	<b>463,709</b>	<b>439,392</b>	<b>5.5</b>

#### Production (000 lb)

Calves & Veal / Veau	2.5	2.8	-10.7	70.0	71.7	-2.4
Liveweight / Poids sur pied	247	240	2.9			
Dressed Weight / Poids habillé	149	140	6.4			

#### U.S. Wholesale Price / Prix de gros Américain

\$/cwt / \$ par 100 livres	Simple avg / Moy. simple		
	Range / Marge		
307 Rack, Ribeye, Boneless / Carré, Faux filet, Désossé	1,747.50	1,695.00	1,800.00
332 Loin, Trimmed 4 x 4 / Longe parée 4 X 4	423.00	370.00	475.00
1336 Leg Slice, Retail / Cuisseau tranché	668.00	595.00	740.00
1312 Osso Buco, Fore Shank / Jarret avant	425.00	350.00	500.00
Shoulder Clod, chuck / Pointe d'épaule	350.00	300.00	400.00

#### Replacement Holstein Bull calves / Bouvillons de remplacement Holstein

Madison, Wisconsin	Range / Marge	
85 -100 lbs	n/a	n/a
100 -120 lbs	n/a	n/a
120 -140 lbs	n/a	n/a

#### Veal carcass, Special Fed (Hide off, Composite 255- 315 lbs) / Carcasse de veau, nourris spécial (sans peau, 255-315 lb)

\$/cwt / \$ par 100 livres	Average/Moyenne Range / Marge		
	214.29	202.00	225.00

Source: Fédération des producteurs de bovins du Québec, Ontario Cattlemen's Association, USDA

Prepared by: Red Meat Section, Agriculture and Agri-Food Canada

Contact: Patti Negrave (613) 773-0226 negravep@agr.gc.ca

Website: www.agr.gc.ca/redmeat

Préparé par: Section de la viande rouge, Agriculture et Agroalimentaire Canada

Contact: Patti Negrave (613) 773-0226 negravep@agr.gc.ca

Site internet: www.agr.gc.ca/redmeat

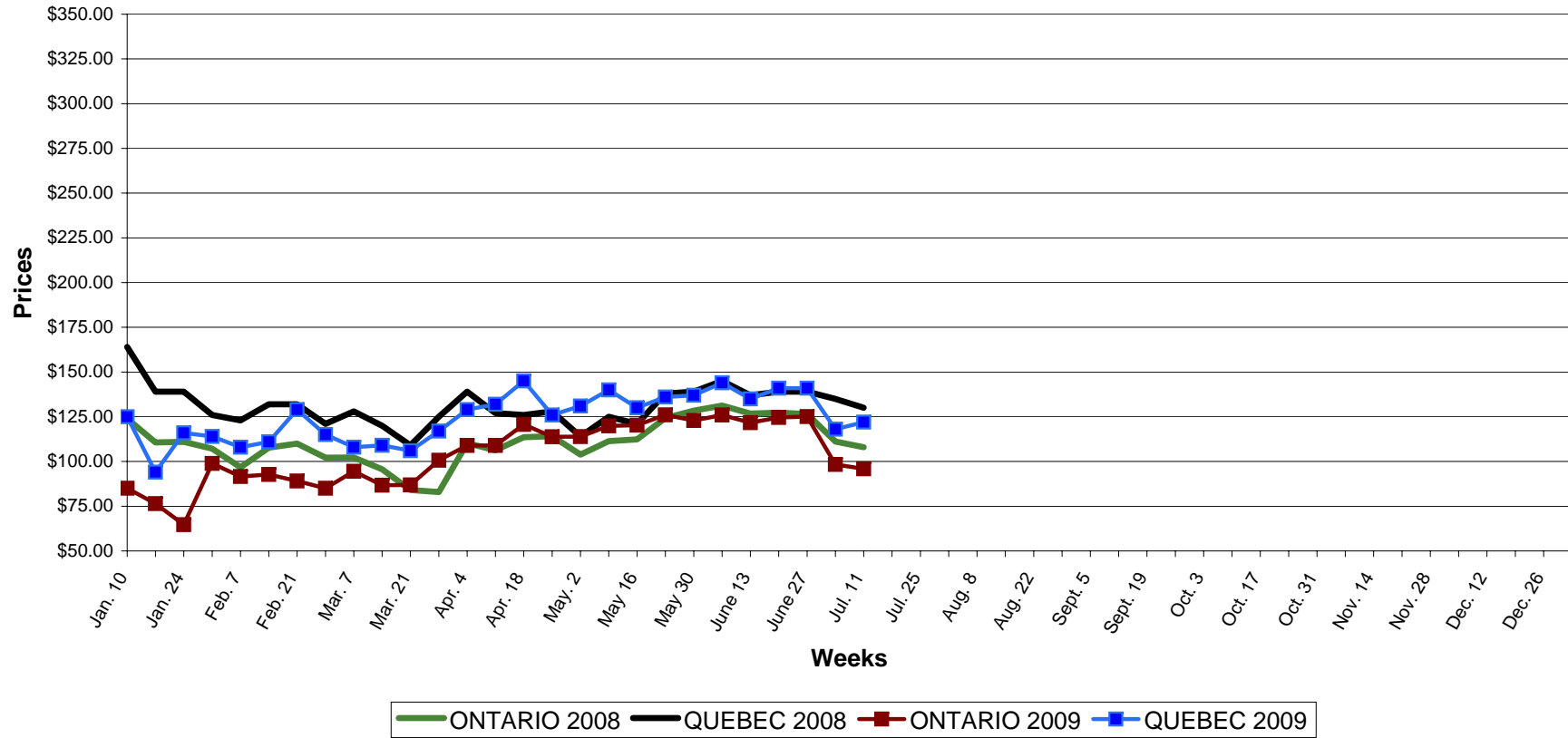


Agriculture and  
Agri-Food Canada

Agriculture et  
Agroalimentaire Canada

Year To Date for the Week Ending July 11, 2009 / Total à ce jour pour la semaine se terminant le 11 juillet 2009

**2008-2009 SLAUGHTER CALF PRICES**  
(Ontario 125 lbs and less, Québec male - good 90 to 120 lbs)



Prepared by: Red Meat Section, Agriculture and Agri-Food Canada  
 Contact: Patti Negrave (613) 773-0226 [negravep@agr.gc.ca](mailto:negravep@agr.gc.ca)  
 Website: [www.agr.gc.ca/redmeat](http://www.agr.gc.ca/redmeat)

Préparé par: Section de la viande rouge, Agriculture et Agroalimentaire Canada  
 Contact: Patti Negrave (613) 773-0226 [negravep@agr.gc.ca](mailto:negravep@agr.gc.ca)  
 Site internet: [www.agr.gc.ca/redmeat](http://www.agr.gc.ca/redmeat)