

A View of the Veal Industry - Coup d'oeil sur le secteur du veau

CANADA

Quebec Live Auction \$/100 lb / Encan vivant du Québec \$/100 lb

Week / semaine: 2009/07/18

Dairy calves / Veaux laitiers

	This year / Cette année				Last year / L'année précédente				Volume (To date / à ce jour)		
	Volume	Average / Moyenne	Range / Marge		Volume	Average / Moyenne	Range / Marge		2009	2008	% chg
Male - Mâle											
Good / Bon 90 - 120	772	115.00	95.00	135.00	962	111.00	105.00	120.00	24,878	27,354	-9.1
Good / Bon 121 - 140	214	122.00	102.00	140.00	252	110.00	100.00	120.00	6,453	7,007	-7.9
Average / Moyen 90 - 140 lb	706	96.00	64.00	130.00	361	97.00	80.00	110.00	12,002	15,248	-21.3
Miscellaneous - All weights / Divers - Tous poids	319	28.00	10.00	70.00	521	57.00	14.00	100.00	10,371	11,968	-13.3
Female - Femelle											
Good / Bonne 90 - 120 lb	94	185.00	135.00	160.00	124	269.00	110.00	360.00	2,865	4,682	-38.8
A2 Grain fed veal calves / Veaux de grain A2											
(\$/100 lb Hide off / sans peau) 596 lb live (325-353 lb hide off) / 596 lb vivant (325-353 lb sans peau)	1691	175.30	n/a	n/d	826	158.84	158.40	159.72	47,325	28,334	67.0

Ontario Live Auction \$/100 lb/ Encan vivant de l'Ontario \$/100 lb

Week / semaine: 2009/07/18

	This year / Cette année				Last year / L'année précédente				Volume (To date / à ce jour)		
	Volume	Average / Moyenne	Range / Marge		Volume	Average / Moyenne	Range / Marge		2009	2008	% chg
+ 600 lbs	561	80.45	70.35	91.23	627	79.92	69.22	90.49	16,217	17,959	-9.7
451 - 600 lbs	32	74.89	63.69	82.11	44	72.56	62.11	81.15	1,206	1,227	-1.7
301 - 450 lbs	14	78.48	70.50	94.57	31	90.96	72.07	115.35	663	711	-6.8
126 - 300 lbs	178	96.11	68.89	134.81	209	100.57	72.97	120.87	4,136	4,310	-4.0
- 125 lbs	871	98.91	75.86	117.01	1,014	102.13	83.12	114.63	24,251	21,464	13.0

Week / semaine: 2009/07/18

Federally Inspected / Inspection fédérale

Carcass Weight / Poids de carcasse

	(week / semaine)			(To date / à ce jour)			(January-Dec./janvier-déc.)		
	2009	2008	% chg	2009	2008	% chg	2008	2007	% chg
Western Prov. de l'Ouest	26	28		942	1,012	-6.9	252.2	294.7	-14.4
Ontario	372	372	0.0	6,933	7,347	-5.6	342.6	350.2	-2.2
Québec/Atlantic	4,039	4,506	-10.4	123,693	128,783	-4.0	298.0	300.2	-0.7
Canada	4,437	4,906	-9.6	131,568	137,142	-4.1	299.5	302.3	-0.9

Meat Exports / Exportations de viande

(To date / à ce jour): 2009/05/31	2009	2008	% chg
(Tonnes)			
United States / Etats-Unis	1,681	2,799	-39.9
Japan / Japon	12	1	
Mexico / Mexique	-	-	
Korea / Corée	-	-	
Other / Autre	14	58	-75.9
Total	1,707	2,858	

Meat Imports / Importations de viande

Week/Semaine: July 11/le 11 juillet 2009	2009	2008	% chg
(Tonnes)			
United States / Etats-Unis	361	377	-4.2
Australia / Australie	603	690	-12.6
New Zealand / Nouvelle Zélande	35	49	
Other	-	-	
Total	999	1,116	-10.5

Source: Statistics Canada

UNITED STATES / ETATS-UNIS

Week / semaine: 2009/07/18

Number Slaughter / Nombre d'abattage

	(week / semaine)			(To date / à ce jour)		
	2009	2008	% chg	2009	2008	% chg
Special-fed (Nature, Milk-fed) / Nourris au lait ou nature						
North East / Nord Est	3,450	3,336	3.4	105,766	117,083	-9.7
North Central / Nord Central	3,748	3,841	-2.4	111,536	111,076	0.4
Total	7,198	7,177	0.3	217,302	228,159	-4.8
Other Calf / Autre veau	9,802	13,171	-25.6	263,505	231,581	13.8
Total	17,000	20,348	-16.5	480,807	459,740	4.6

Production (000 lb)

Calves & Veal / Veau	2.4	2.6	-7.7	72.4	74.3	-2.6
Liveweight / Poids sur pied	241	236	2.1			
Dressed Weight / Poids habillé	144	138	4.3			

U.S. Wholesale Price / Prix de gros Américain

\$/cwt / \$ par 100 livres	Simple avg/ Moy. simple		
	Range / Marge		
307 Rack, Ribeye, Boneless / Carré, Faux filet, Désossé	1,747.50	1,695.00	1,800.00
332 Loin, Trimmed 4 x 4 / Longe parée 4 X 4	423.00	370.00	475.00
1336 Leg Slice, Retail / Cuisseau tranché	668.00	595.00	740.00
1312 Osso Buco, Fore Shank / Jarret avant	425.00	350.00	500.00
Shoulder Clod, chuck / Pointe d'épaule	350.00	300.00	400.00

Replacement Holstein Bull calves / Bouvillons de remplacement Holstein

Madison, Wisconsin	Range / Marge	
85 -100 lbs	n/a	n/a
100 -120 lbs	n/a	n/a
120 -140 lbs	n/a	n/a

Veal carcass, Special Fed (Hide off, Composite 255- 315 lbs) / Carcasse de veau, nourris spécial (sans peau, 255-315 lb)

\$/cwt / \$ par 100 livres	Average/Moyenne		Range / Marge	
		213.04	195.00	225.00

Source: Fédération des producteurs de bovins du Québec, Ontario Cattlemen's Association, USDA

Prepared by: Red Meat Section, Agriculture and Agri-Food Canada

Contact: Patti Negrave (613) 773-0226 negravep@agr.gc.ca

Website: www.agr.gc.ca/redmeat

Préparé par: Section de la viande rouge, Agriculture et Agroalimentaire Canada

Contact: Patti Negrave (613) 773-0226 negravep@agr.gc.ca

Site internet: www.agr.gc.ca/redmeat

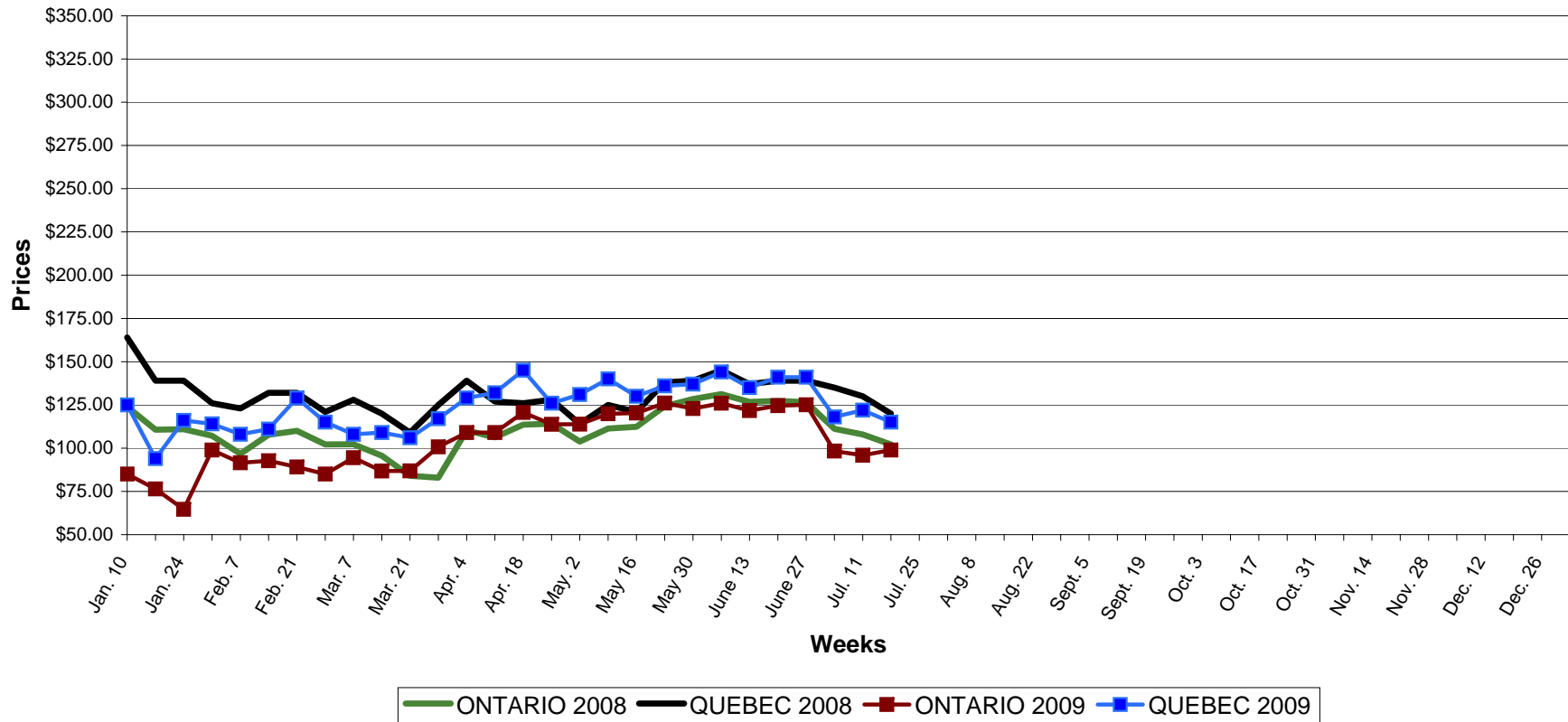


Agriculture and
Agri-Food Canada

Agriculture et
Agroalimentaire Canada

Year To Date for the Week Ending July 18, 2009 / Total à ce jour pour la semaine se terminant le 18 juillet 2009

2008-2009 SLAUGHTER CALF PRICES (Ontario 125 lbs and less, Québec male - good 90 to 120 lbs)



Prepared by: Red Meat Section, Agriculture and Agri-Food Canada
Contact: Patti Negrave (613) 773-0226 negravep@agr.gc.ca
Website: www.agr.gc.ca/redmeat

Préparé par: Section de la viande rouge, Agriculture et Agroalimentaire Canada
Contact: Patti Negrave (613) 773-0226 negravep@agr.gc.ca
Site internet: www.agr.gc.ca/redmeat