



A View of the Veal Industry - Coup d'oeil sur le secteur du veau CANADA

Quebec Live Auction \$/100 lb / Encan vivant du Québec \$/100 lb

Week / semaine: 2009/07/25

Dairy calves / Veaux laitiers

	This year / Cette année				Last year / L'année précédente				Volume		
	Volume	Average / Moyenne	Range / Marge		Volume	Average / Moyenne	Range / Marge		(To date / à ce jour)		
Male - Mâle									2009	2008	% chg
Good / Bon 90 - 120	336	104.00	85.00	115.00	830	110.00	100.00	118.00	25,214	28,184	-10.5
Good / Bon 121 - 140	66	103.00	80.00	115.00	231	110.00	98.00	123.00	6,519	7,238	-9.9
Average / Moyen 90 - 140 lb	270	79.00	40.00	100.00	599	94.00	80.00	104.00	12,272	15,847	-22.6
Miscellaneous - All weights / Divers - Tous poids	158	29.00	15.00	55.00	663	52.00	15.00	90.00	10,529	12,631	-16.6
Female - Femelle											
Good / Bonne 90 - 120 lb	39	2,025.00	165.00	235.00	164	339.00	240.00	490.00	2,904	4,846	-40.1

A2 Grain fed veal calves / Veaux de grain A2

(\$/100 lb Hide off / sans peau) 596 lb live (325-353 lb hide off) / 596 lb vivant (325-353 lb sans peau)

	1657	154.18	n/a	n/d	1503	180.20	n/a	n/d	48,982	29,837	64.2
--	------	--------	-----	-----	------	--------	-----	-----	--------	--------	------

Ontario Live Auction \$/100 lb / Encan vivant de l'Ontario \$/100 lb

Week / semaine: 2009/07/25

	This year / Cette année				Last year / L'année précédente				Volume		
	Volume	Average / Moyenne	Range / Marge		Volume	Average / Moyenne	Range / Marge		(To date / à ce jour)		
									2009	2008	% chg
+ 600 lbs	600	81.88	68.24	101.34	702	79.12	67.99	91.14	16,817	18,661	-9.9
451 - 600 lbs	34	72.34	53.15	86.34	66	73.23	61.17	85.44	1,240	1,293	-4.1
301 - 450 lbs	12	89.69	77.50	99.50	31	92.46	62.45	108.19	675	742	-9.0
126 - 300 lbs	169	81.59	58.73	99.64	179	93.57	70.89	111.41	4,305	4,489	-4.1
- 125 lbs	988	87.09	60.37	102.91	866	96.09	67.87	109.61	25,239	22,330	13.0

Week / semaine: 2009/07/25

Federally Inspected / Inspection fédérale

Slaughter / Abattage

	(week / semaine)			(To date / à ce jour)			Carcass Weight / Poids de carcasse		
	2009	2008	% chg	2009	2008	% chg	(January-Dec./janvier-déc.)		
							2008	2007	% chg
Western Prov. de l'Ouest	28	42		970	1,054	-8.0	252.2	294.7	-14.4
Ontario	240	286	-16.1	7,173	7,633	-6.0	342.6	350.2	-2.2
Québec/Atlantic	3,980	4,714	-15.6	127,673	133,497	-4.4	298.0	300.2	-0.7
Canada	4,248	5,042	-15.7	135,816	142,184	-4.5	299.5	302.3	-0.9

Meat Exports / Exportations de viande

(To date / à ce jour): 2009/05/31	2009	2008	% chg
(Tonnes)			
United States / Etats-Unis	1,681	2,799	-39.9
Japan / Japon	12	1	
Mexico / Mexique	-	-	
Korea / Corée	-	-	
Other / Autre	14	58	-75.9
Total	1,707	2,858	

Source: Statistics Canada

Meat Imports / Importations de viande

Week/Semaine: July 18/le 18 juillet 2009	2009	2008	% chg
(Tonnes)			
United States / Etats-Unis	401	388	3.4
Australia / Australie	603	690	-12.6
New Zealand / Nouvelle Zélande	35	49	
Other	-	-	
Total	1,039	1,127	-7.8

UNITED STATES / ETATS-UNIS

Week / semaine: 2009/07/25

Number Slaughter / Nombre d'abattage

	(week / semaine)			(To date / à ce jour)		
	2009	2008	% chg	2009	2008	% chg
Special-fed (Nature, Milk-fed) / Nourris au lait ou nature						
North East / Nord Est	3,481	3,369	3.3	109,247	120,452	-9.3
North Central / Nord Central	3,566	4,157	-14.2	115,102	115,233	-0.1
Total	7,047	7,526	-6.4	224,349	235,685	-4.8
Other Calf / Autre veau	9,953	11,613	-14.3	274,121	243,194	12.7
Total	17,000	19,139	-11.2	498,470	478,879	4.1

Production (000 lb)

Calves & Veal / Veau	2.4	2.7	-11.1	74.6	77.0	-3.1
----------------------	-----	-----	-------	------	------	------

Liveweight / Poids sur pied	235	244	-3.7
Dressed Weight / Poids habillé	140	143	-2.1

Graded Holstein Bull Calves/Bouvillons évalué Holstein

Pennsylvania Vintage Calf Auction		Range / Marge	
Number 1	95-121 lbs	107.00	116.00
	80-90 lbs	42.00	52.00
Number 2	95-116 lbs	110.00	119.00
	83-90 lbs	40.00	52.00
Number 3	74-110 lbs	30.00	40.00

U.S. Wholesale Price / Prix de gros Américain

\$/cwt / \$ par 100 livres	Simple avg/ Moy. simple		
	Range / Marge		
307 Rack, Ribeye, Boneless / Carré, Faux filet, Désossé	1,747.50	1,695.00	1,800.00
332 Loin, Trimmed 4 x 4 / Longe parée 4 X 4	423.00	370.00	475.00
1336 Leg Slice, Retail / Cuisseau tranché	668.00	595.00	740.00
1312 Osso Buco, Foresank / Jarret avant	425.00	350.00	500.00
Shoulder Clod, chuck / Pointe d'épaule	350.00	300.00	400.00

Veal carcass, Special Fed (Hide off, Composite 255- 315 lbs) / Carcasse de veau, nourris spécial (sans peau, 255-315 lb)

\$/cwt / \$ par 100 livres	Average/Moyenne	
	Range / Marge	
	213.33	195.00 220.00

Source: Fédération des producteurs de bovins du Québec, Ontario Cattlemen's Association, USDA

Prepared by: Red Meat Section, Agriculture and Agri-Food Canada

Contact: Patti Negrave (613) 773-0226 negravep@agr.gc.ca

Website: www.agr.gc.ca/redmeat

Préparé par: Section de la viande rouge, Agriculture et Agroalimentaire Canada

Contact: Patti Negrave (613) 773-0226 negravep@agr.gc.ca

Site internet: www.agr.gc.ca/redmeat

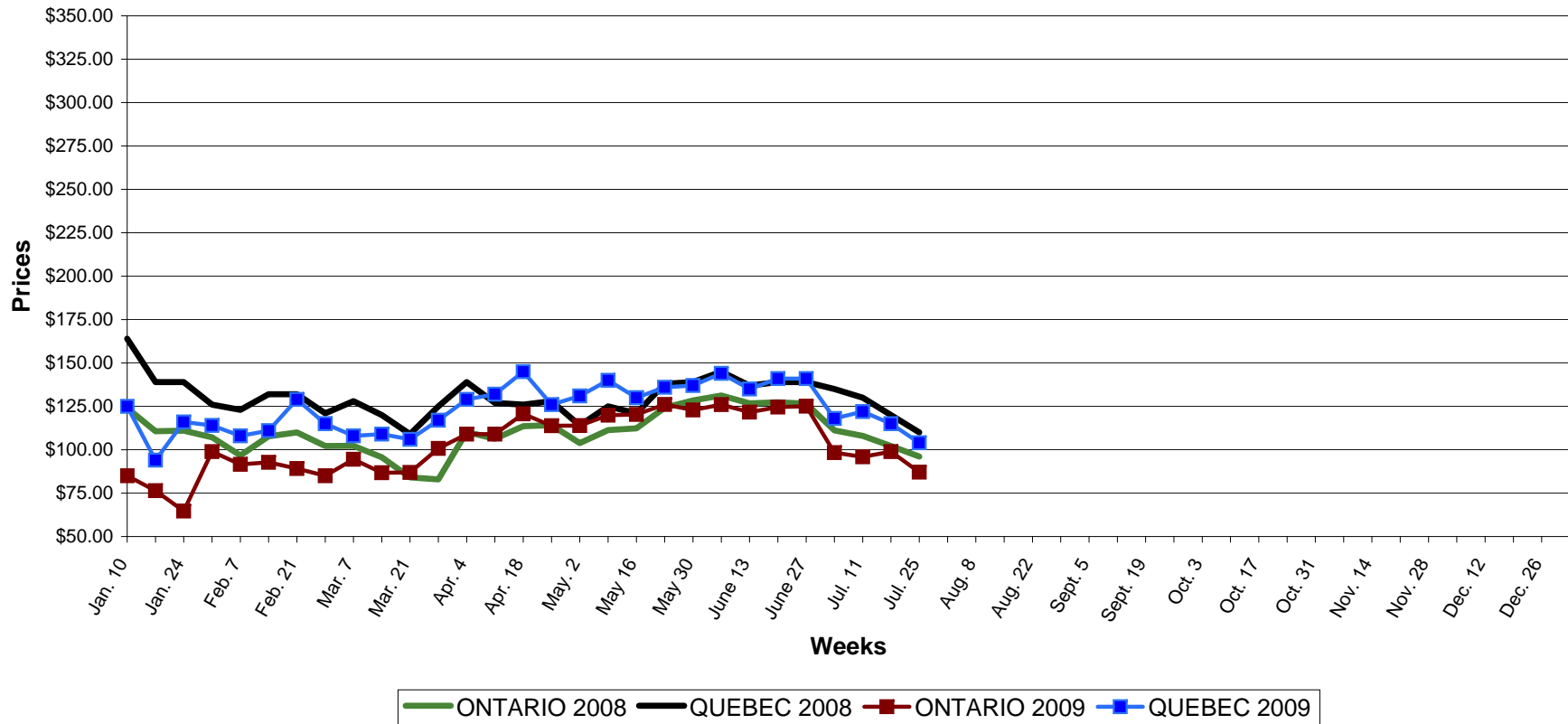


Agriculture and
Agri-Food Canada

Agriculture et
Agroalimentaire Canada

Year To Date for the Week Ending July 25, 2009 / Total à ce jour pour la semaine se terminant le 25 juillet 2009

2008-2009 SLAUGHTER CALF PRICES (Ontario 125 lbs and less, Québec male - good 90 to 120 lbs)



Prepared by: Red Meat Section, Agriculture and Agri-Food Canada
Contact: Patti Negrave (613) 773-0226 negravep@agr.gc.ca
Website: www.agr.gc.ca/redmeat

Préparé par: Section de la viande rouge, Agriculture et Agroalimentaire Canada
Contact: Patti Negrave (613) 773-0226 negravep@agr.gc.ca
Site internet: www.agr.gc.ca/redmeat