



A View of the Veal Industry - Coup d'oeil sur le secteur du veau CANADA

Quebec Live Auction \$/100 lb / Encan vivant du Québec \$/100 lb

Week / semaine: 2009/08/08 Dairy calves / Veaux laitiers	This year / Cette année				Last year / L'année précédente				Volume (To date / à ce jour)		
	Volume	Average / Moyenne	Range / Marge		Volume	Average / Moyenne	Range / Marge		2009	2008	% chg
Male - Mâle											
Good / Bon 90 - 120	836	84.00	70.00	100.00	1,030	95.00	70.00	105.00	26,832	29,614	-9.4
Good / Bon 121 - 140	281	90.00	75.00	108.00	246	92.00	70.00	102.00	7,058	7,575	-6.8
Average / Moyen 90 - 140 lb	727	60.00	30.00	80.00	616	78.00	60.00	90.00	13,764	16,627	-17.2
Miscellaneous - All weights / Divers - Tous poids	448	25.00	15.00	45.00	790	46.00	15.00	70.00	11,387	13,587	-16.2
Female - Femelle											
Good / Bonne 90 - 120 lb	118	180.00	70.00	240.00	166	335.00	200.00	470.00	3,098	5,092	-39.2
A2 Grain fed veal calves / Veaux de grain A2 (\$/100 lb Hide off / sans peau) 596 lb live (325-353 lb hide off) / 596 lb vivant (325-353 lb sans peau)	1482	175.70	n/a	n/d	1542	180.30	n/a	n/d	51,945	32,852	58.1

Ontario Live Auction \$/100 lb / Encan vivant de l'Ontario \$/100 lb

Week / semaine: 2009/08/08	This year / Cette année				Last year / L'année précédente				Volume (To date / à ce jour)		
	Volume	Average / Moyenne	Range / Marge		Volume	Average / Moyenne	Range / Marge		2009	2008	% chg
+ 600 lbs	555	80.08	68.13	95.09	664	88.78	77.08	104.31	18,082	19,914	-9.2
451 - 600 lbs	48	72.57	59.68	83.32	36	77.49	71.50	83.97	1,328	1,361	-2.4
301 - 450 lbs	28	91.67	69.00	118.00	22	83.28	71.45	98.82	731	783	-6.6
126 - 300 lbs	121	62.74	38.20	82.31	152	87.07	67.86	106.84	4,566	4,820	-5.3
- 125 lbs	737	60.44	37.89	83.29	590	77.56	52.66	94.15	26,852	23,508	14.2

Week / semaine: 2009/08/08

Federally Inspected / Inspection fédérale

Carcass Weight / Poids de carcasse

Slaughter / Abattage

	(week / semaine)			(To date / à ce jour)			(January-Mar./janvier-mars)		
	2009	2008	% chg	2009	2008	% chg	2009	2008	% chg
Western Prov. de l'Ouest	25	38		1,017	1,119	-9.1	292.1	291.8	0.1
Ontario	305	170	79.4	7,995	8,086	-1.1	371.0	234.5	58.2
Québec/Atlantic	3,836	4,462	-14.0	135,824	142,575	-4.7	301.0	299.2	0.6
Canada	4,166	4,670	-10.8	144,836	151,780	-4.6	349.1	296.6	17.7

Meat Exports / Exportations de viande

(To date / à ce jour): 2009/06/30	2009	2008	% chg
(Tonnes)			
United States / Etats-Unis	2,140	3,308	-35.3
Japan / Japon	18	1	1700.0
Mexico / Mexique	-	-	
Korea / Corée	-	-	
Other / Autre	14	61	-77.0
Total	2,172	3,370	-35.5

Meat Imports / Importations de viande

Week/Semaine: August 1/le 1 août 2009	2009	2008	% chg
(Tonnes)			
United States / Etats-Unis	450	439	2.5
Australia / Australie	670	743	-9.8
New Zealand / Nouvelle Zélande	35	49	-28.6
Other	-	-	
Total	1,155	1,231	-6.2

Source: Statistics Canada

UNITED STATES / ETATS-UNIS

Week / semaine: 2009/08/08

Number Slaughter / Nombre d'abattage

Special-fed (Nature, Milk-fed) / Nourris au lait ou nature	(week / semaine)			(To date / à ce jour)		
	2009	2008	% chg	2009	2008	% chg
North East / Nord Est	3,526	3,319	6.2	116,110	127,035	-8.6
North Central / Nord Central	3,082	4,213	-26.8	121,940	123,249	-1.1
Total	6,608	7,532	-12.3	238,050	250,284	-4.9
Other Calf / Autre veau	9,392	12,138	-22.6	295,062	267,381	10.4
Total	16,000	19,670	-18.7	533,112	517,665	3.0

Production (000 lb)

Calves & Veal / Veau	2.1	2.7	-22.2	79.0	82.4	-4.1
Liveweight / Poids sur pied	229	240	-4.6			
Dressed Weight / Poids habillé	136	141	-3.5			

U.S. Wholesale Price / Prix de gros Américain

\$/cwt / \$ par 100 livres	Simple avg / Moy. simple		
	Range / Marge		
307 Rack, Ribeye, Boneless / Carré, Faux filet, Désossé	1,723.00	1,695.00	1,750.00
332 Loin, Trimmed 4 x 4 / Longe parée 4 X 4	423.00	370.00	475.00
1336 Leg Slice, Retail / Cuisseau tranché	668.00	595.00	740.00
1312 Osso Buco, Fore Shank / Jarret avant	425.00	350.00	500.00
Shoulder Clod, chuck / Pointe d'épaule	338.00	300.00	375.00

Graded Holstein Bull Calves/Bouvillons évalué Holstein - August 4, 2009

Pennsylvania Vintage Calf Auction	Range / Marge	
	2009	2008
Number 1	112-113 lbs	82.00 85.00
	95-103 lbs	92.00 97.00
	85-90 lbs	42.00 52.00
Number 2	102-113 lbs	70.00 83.00
	90-95 lbs	50.00 60.00
Number 3	74-83 lbs	35.00 40.00
	95-108 lbs	40.00 50.00
	73-83 lbs	30.00 37.00

Veal carcass, Special Fed (Hide off, Composite 255- 315 lbs) / Carcasse de veau, nourris spécial (sans peau, 255-315 lb)

\$/cwt / \$ par 100 livres	Average/Moyenne	
	Range / Marge	
	211.56	195.00 220.00

Source: Fédération des producteurs de bovins du Québec, Ontario Cattlemen's Association, USDA

Prepared by: Red Meat Section, Agriculture and Agri-Food Canada
 Contact: Patti Negrave (613) 773-0226 negravep@agr.gc.ca
 Website: www.agr.gc.ca/redmeat

Préparé par: Section de la viande rouge, Agriculture et Agroalimentaire Canada
 Contact: Patti Negrave (613) 773-0226 negravep@agr.gc.ca
 Site internet: www.agr.gc.ca/redmeat

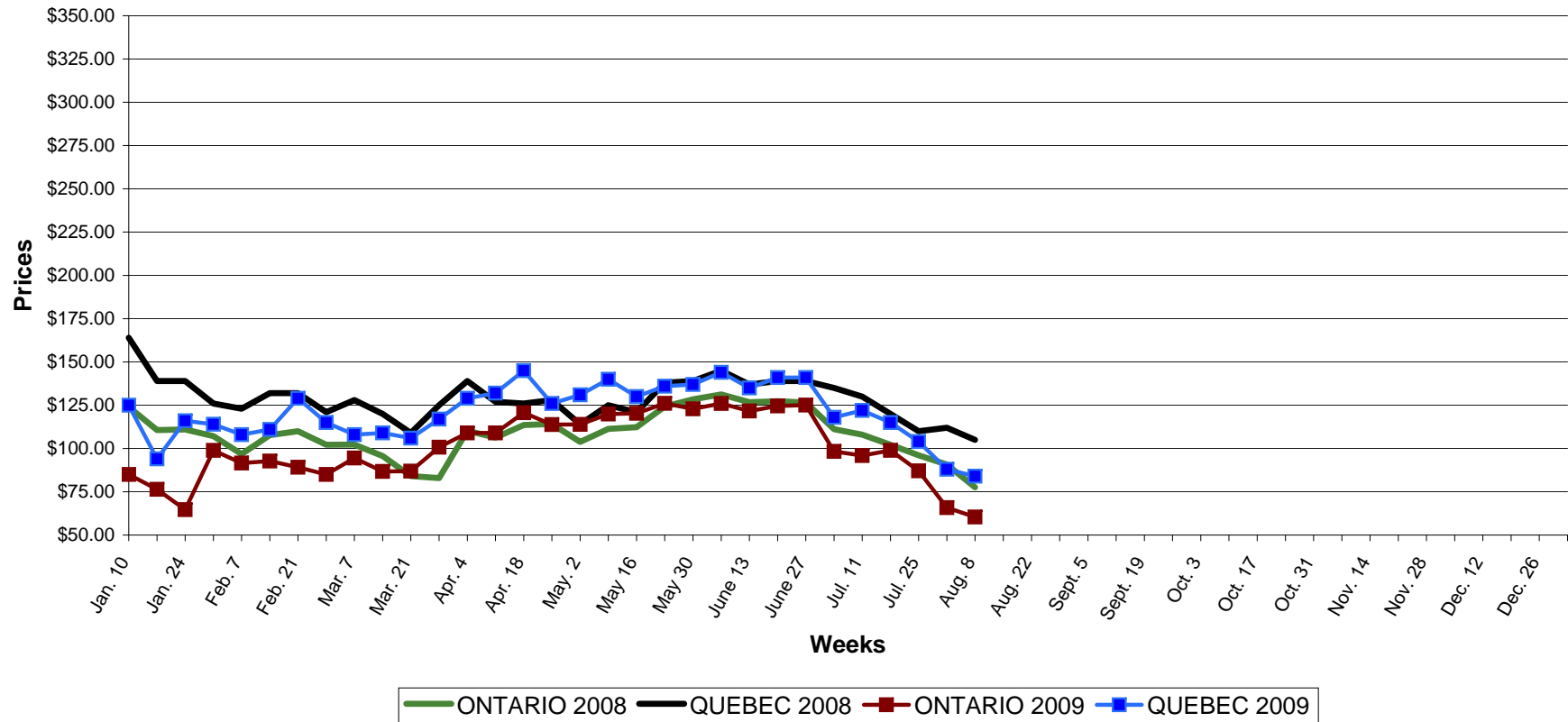


Agriculture and
Agri-Food Canada

Agriculture et
Agroalimentaire Canada

Year To Date for the Week Ending August 8, 2009 / Total à ce jour pour la semaine se terminant le 8 août 2009

2008-2009 SLAUGHTER CALF PRICES (Ontario 125 lbs and less, Québec male - good 90 to 120 lbs)



Prepared by: Red Meat Section, Agriculture and Agri-Food Canada
Contact: Patti Negrave (613) 773-0226 negravep@agr.gc.ca
Website: www.agr.gc.ca/redmeat

Préparé par: Section de la viande rouge, Agriculture et Agroalimentaire Canada
Contact: Patti Negrave (613) 773-0226 negravep@agr.gc.ca
Site internet: www.agr.gc.ca/redmeat