



A View of the Veal Industry - Coup d'oeil sur le secteur du veau CANADA

Quebec Live Auction \$/100 lb / Encan vivant du Québec \$/100 lb

Week / semaine: 2009/10/17 Dairy calves / Veaux laitiers	This year / Cette année				Last year / L'année précédente				Volume (To date / à ce jour)		
	Volume	Average / Moyenne	Range / Marge		Volume	Average / Moyenne	Range / Marge		2009	2008	% chg
Male - Mâle											
Good / Bon 90 - 120	808	79.00	70.00	100.00	987	109.00	90.00	135.00	34,905	39,089	-10.7
Good / Bon 121 - 140	179	80.00	68.00	100.00	197	109.00	90.00	130.00	8,845	9,587	-7.7
Average / Moyen 90 - 140 lb	376	59.00	40.00	75.00	500	86.00	65.00	104.00	19,042	21,674	-12.1
Miscellaneous - All weights / Divers - Tous poids	294	27.00	15.00	48.00	512	39.00	10.00	70.00	14,908	19,720	-24.4
Female - Femelle											
Good / Bonne 90 - 120 lb	77	169.00	115.00	230.00	146	341.00	240.00	480.00	3,923	6,718	-41.6
A2 Grain fed veal calves / Veaux de grain A2 (\$/100 lb Hide off / sans peau) 596 lb live (325-353 lb hide off) / 596 lb vivant (325-353 lb sans peau)	1369	177.50	n/a	n/d	1635	190.70	n/a	n/d	66,548	48,402	37.5

Ontario Live Auction \$/100 lb / Encan vivant de l'Ontario \$/100 lb

Week / semaine: 2009/10/17	This year / Cette année				Last year / L'année précédente				Volume (To date / à ce jour)		
	Volume	Average / Moyenne	Range / Marge		Volume	Average / Moyenne	Range / Marge		2009	2008	% chg
+ 600 lbs	520	84.03	71.52	95.70	557	98.62	83.15	109.49	24,726	26,087	-5.2
451 - 600 lbs	49	73.96	64.28	80.31	32	84.60	71.25	95.61	1,910	1,870	2.1
301 - 450 lbs	21	79.64	60.00	92.86	35	81.17	67.97	95.43	978	1,111	-12.0
126 - 300 lbs	115	56.29	37.40	79.35	152	84.94	62.52	114.13	5,983	6,250	-4.3
- 125 lbs	767	69.56	37.43	90.88	861	93.53	51.53	115.61	35,941	31,146	15.4

Week / semaine: 2009/10/17

Federally Inspected / Inspection fédérale

Carcass Weight / Poids de carcasse

Slaughter / Abattage

	(week / semaine)			(To date / à ce jour)			(January-Mar./janvier-mars)		
	2009	2008	% chg	2009	2008	% chg	2009	2008	% chg
Western Prov. de l'Ouest	19	27	-29.6	1,301	1,484	-12.3	292.1	291.8	0.1
Ontario	462	224	106.3	13,108	10,404	26.0	371.0	234.5	58.2
Québec/Atlantic	3,437	4,659	-26.2	174,850	186,956	-6.5	301.0	299.2	0.6
Canada	3,918	4,910	-20.2	189,259	198,844	-4.8	349.1	296.6	17.7

Meat Exports / Exportations de viande

(To date / à ce jour): 2009/08/31	2009	2008	% chg
(Tonnes)			
United States / Etats-Unis	2,705	4,161	-35.0
Japan / Japon	23	8	187.5
Mexico / Mexique	-	-	
Korea / Corée	-	-	
Other / Autre	14	80	-82.5
Total	2,742	4,249	-35.5

Meat Imports / Importations de viande

Week/Semaine: October 10/le 10 octobre 2009	2009	2008	% chg
(Tonnes)			
United States / Etats-Unis	723	583	24.0
Australia / Australie	846	852	-0.7
New Zealand / Nouvelle Zélande	183	105	74.3
Other	-	-	
Total	1,752	1,540	13.8

Source: Statistics Canada

UNITED STATES / ETATS-UNIS

Week / semaine: 2009/10/17

Number Slaughter / Nombre d'abattage

Special-fed (Nature, Milk-fed) / Nourris au lait ou nature	(week / semaine)			(To date / à ce jour)		
	2009	2008	% chg	2009	2008	% chg
North East / Nord Est	3,568	3,711	-3.9	153,295	161,594	-5.1
North Central / Nord Central	4,375	4,583	-4.5	160,753	166,831	-3.6
Total	7,943	8,294	-4.2	314,048	328,425	-4.4
Other Calf / Autre veau	10,057	11,041	-8.9	403,421	380,893	5.9
Total	18,000	19,335	-6.9	717,469	709,318	1.1

Production (000 lb)

Calves & Veal / Veau	2.6	2.9	-10.3	104.9	110.0	-4.6
Liveweight / Poids sur pied	248	255	-2.7			
Dressed Weight / Poids habillé	148	150	-1.3			

Graded Holstein Bull Calves/Bouvillons évalué Holstein

Pennsylvania Vintage Calf Auction	Range / Marge	
	2009	2008
Number 1	95-123 lbs	67.00 / 76.00
	80-90 lbs	39.00 / 52.00
Number 2	95-114 lbs	67.00 / 78.00
	74-90 lbs	30.00 / 52.00
Number 3	94-108 lbs	45.00 / 49.00
	73-83 lbs	27.00 / 33.00

Veal carcass, Special Fed (Hide off, Composite 255- 315 lbs) / Carcasse de veau, nourris spécial (sans peau, 255-315 lb)

\$/cwt / \$ par 100 livres	Average/Moyenne	Range / Marge
	215.07	200.00 / 223.00

U.S. Wholesale Price / Prix de gros Américain

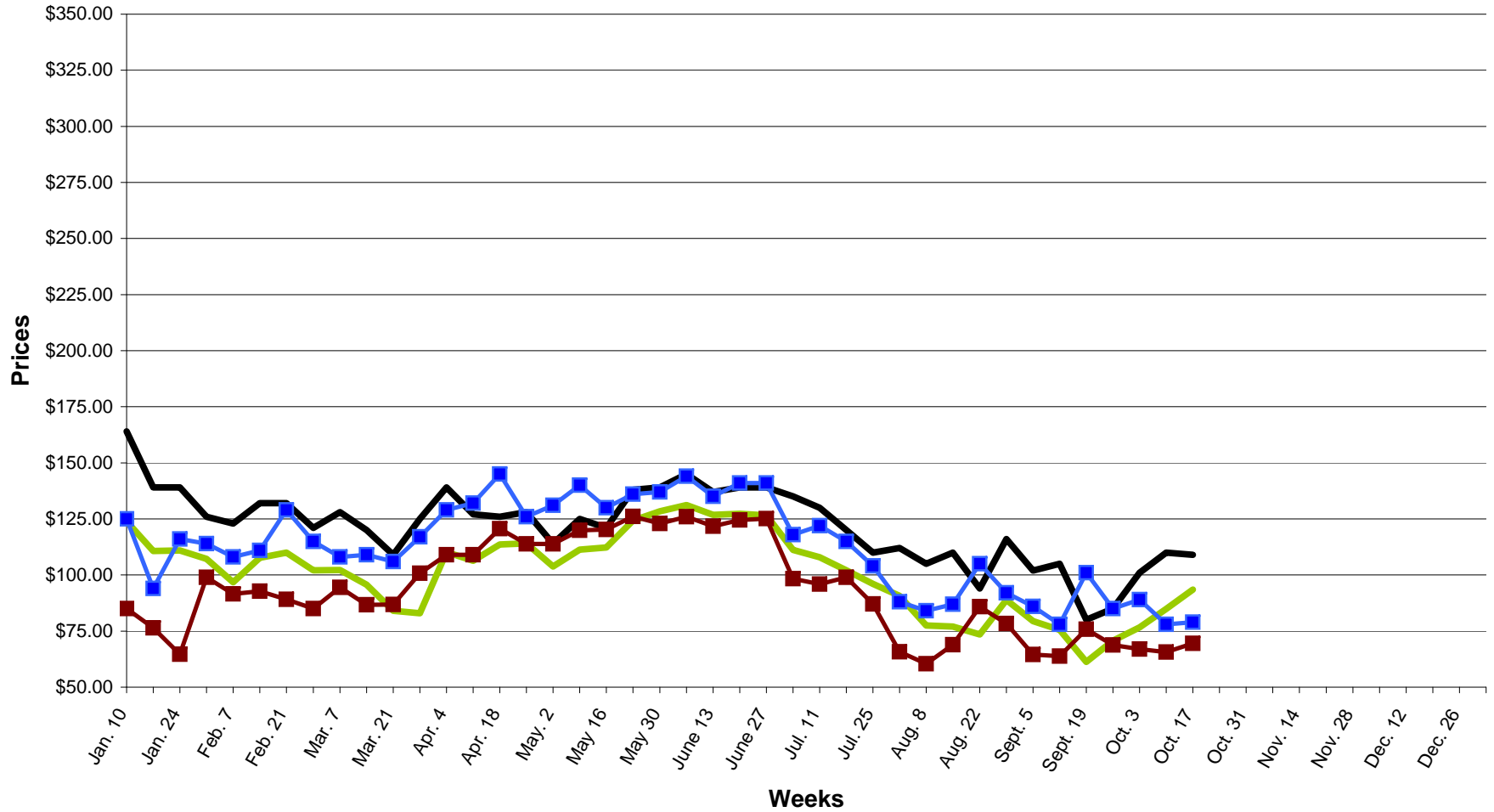
\$/cwt / \$ par 100 livres	Simple avg/ Moy. simple		
	Range / Marge		
307 Rack, Ribeye, Boneless / Carré, Faux filet, Désossé	1,625.00	1,400.00	1,850.00
332 Loin, Trimmed 4 x 4 / Longe parée 4 X 4	423.00	370.00	475.00
1336 Leg Slice, Retail / Cuisseau tranché	675.00	600.00	750.00
1312 Osso Buco, Fore Shank / Jarret avant	455.00	395.00	515.00
Shoulder Clod, chuck / Pointe d'épaule	383.00	340.00	425.00

Source: Fédération des producteurs de bovins du Québec, Ontario Cattlemen's Association, USDA

Prepared by: Red Meat Section, Agriculture and Agri-Food Canada
Contact: Patti Negrave (613) 773-0226 negravep@agr.gc.ca
Website: www.agr.gc.ca/redmeat

Préparé par: Section de la viande rouge, Agriculture et Agroalimentaire Canada
Contact: Patti Negrave (613) 773-0226 negravep@agr.gc.ca
Site internet: www.agr.gc.ca/redmeat

2008-2009 SLAUGHTER CALF PRICES
(Ontario 125 lbs and less, Québec male - good 90 to 120 lbs)



—■ ONTARIO 2008
 —■ QUEBEC 2008
 —■ ONTARIO 2009
 —■ QUEBEC 2009