



A View of the Veal Industry - Coup d'oeil sur le secteur du veau CANADA

Quebec Live Auction \$/100 lb / Encan vivant du Québec \$/100 lb

Week / semaine: 2009/10/24 Dairy calves / Veaux laitiers	This year / Cette année				Last year / L'année précédente				Volume (To date / à ce jour)		
	Volume	Average / Moyenne	Range / Marge		Volume	Average / Moyenne	Range / Marge		2009	2008	% chg
Male - Mâle											
Good / Bon 90 - 120	904	86.00	75.00	100.00	953	120.00	100.00	140.00	35,809	40,042	-10.6
Good / Bon 121 - 140	222	86.00	70.00	95.00	202	118.00	100.00	135.00	9,067	9,789	-7.4
Average / Moyen 90 - 140 lb	366	65.00	40.00	90.00	368	101.00	75.00	126.00	19,408	22,042	-11.9
Miscellaneous - All weights / Divers - Tous poids	175	27.00	10.00	55.00	479	49.00	15.00	100.00	15,083	20,199	-25.3
Female - Femelle											
Good / Bonne 90 - 120 lb	82	179.00	130.00	270.00	140	394.00	210.00	570.00	4,005	6,858	-41.6
A2 Grain fed veal calves / Veaux de grain A2 (\$/100 lb Hide off / sans peau) 596 lb live (325-353 lb hide off) / 596 lb vivant (325-353 lb sans peau)	1687	177.20	n/a	n/d	1786	190.60	n/a	n/d	68,235	50,188	36.0

Ontario Live Auction \$/100 lb / Encan vivant de l'Ontario \$/100 lb

Week / semaine: 2009/10/24	This year / Cette année				Last year / L'année précédente				Volume (To date / à ce jour)		
	Volume	Average / Moyenne	Range / Marge		Volume	Average / Moyenne	Range / Marge		2009	2008	% chg
+ 600 lbs	745	85.17	75.68	97.85	496	102.74	91.07	113.82	25,471	26,583	-4.2
451 - 600 lbs	63	67.73	57.63	80.88	60	96.77	83.33	110.77	1,973	1,930	2.2
301 - 450 lbs	31	77.74	59.55	93.61	31	86.66	72.03	97.84	1,009	1,142	-11.6
126 - 300 lbs	147	75.98	50.96	102.52	172	86.76	55.06	117.11	6,130	6,422	-4.5
- 125 lbs	854	91.91	47.87	94.23	894	99.61	62.88	124.08	36,795	32,040	14.8

Week / semaine: 2009/10/24

Federally Inspected / Inspection fédérale

Slaughter / Abattage

	(week / semaine)			(To date / à ce jour)			Carcass Weight / Poids de carcasse (January-Mar./janvier-mars)		
	2009	2008	% chg	2009	2008	% chg	2009	2008	% chg
Western Prov. de l'Ouest	25	33	-24.2	1,326	1,517	-12.6	292.1	291.8	0.1
Ontario	583	256	127.7	13,691	10,660	28.4	371.0	234.5	58.2
Québec/Atlantic	4,212	3,897	8.1	179,062	190,853	-6.2	301.0	299.2	0.6
Canada	4,820	4,186	15.1	194,079	203,030	-4.4	349.1	296.6	17.7

Meat Exports / Exportations de viande

(To date / à ce jour): 2009/08/31	2009	2008	% chg
(Tonnes)			
United States / Etats-Unis	2,705	4,161	-35.0
Japan / Japon	23	8	187.5
Mexico / Mexique	-	-	
Korea / Corée	-	-	
Other / Autre	14	80	-82.5
Total	2,742	4,249	-35.5

Meat Imports / Importations de viande

Week/Semaine: October 17/e 17 octobre 2009	2009	2008	% chg
(Tonnes)			
United States / Etats-Unis	773	602	28.4
Australia / Australie	853	883	-3.4
New Zealand / Nouvelle Zélande	219	123	78.0
Other	-	-	
Total	1,845	1,608	14.7

Source: Statistics Canada

UNITED STATES / ETATS-UNIS

Week / semaine: 2009/10/24

Number Slaughter / Nombre d'abattage

Special-fed (Nature, Milk-fed) / Nourris au lait ou nature	(week / semaine)			(To date / à ce jour)		
	2009	2008	% chg	2009	2008	% chg
North East / Nord Est	3,711	3,480	6.6	157,006	165,074	-4.9
North Central / Nord Central	4,377	4,523	-3.2	165,130	171,354	-3.6
Total	8,088	8,003	1.1	322,136	336,428	-4.2
Other Calf / Autre veau	10,912	11,354	-3.9	414,375	392,247	5.6
Total	19,000	19,357	-1.8	736,511	728,675	1.1

Production (000 lb)

Calves & Veal / Veau	2.8	3.0	-6.7	107.9	113.0	-4.5
Liveweight / Poids sur pied	245	234	4.7			
Dressed Weight / Poids habillé	146	138	5.8			

Graded Holstein Bull Calves/Bouvillons évalué Holstein

Pennsylvania Vintage Calf Auction	Range / Marge	
	Number 1	95-122 lbs
	80-90 lbs	42.00 63.00
Number 2	95-114 lbs	79.00 90.00
	73-90 lbs	30.00 57.00
Number 3	94-109 lbs	51.00 53.00
	73-83 lbs	32.00 37.00

Veal carcass, Special Fed (Hide off, Composite 255- 315 lbs) / Carcasse de veau, nourris spécial (sans peau, 255-315 lb)

\$/cwt / \$ par 100 livres	Average/Moyenne	Range / Marge
	215.60	205.00 223.00

U.S. Wholesale Price / Prix de gros Américain

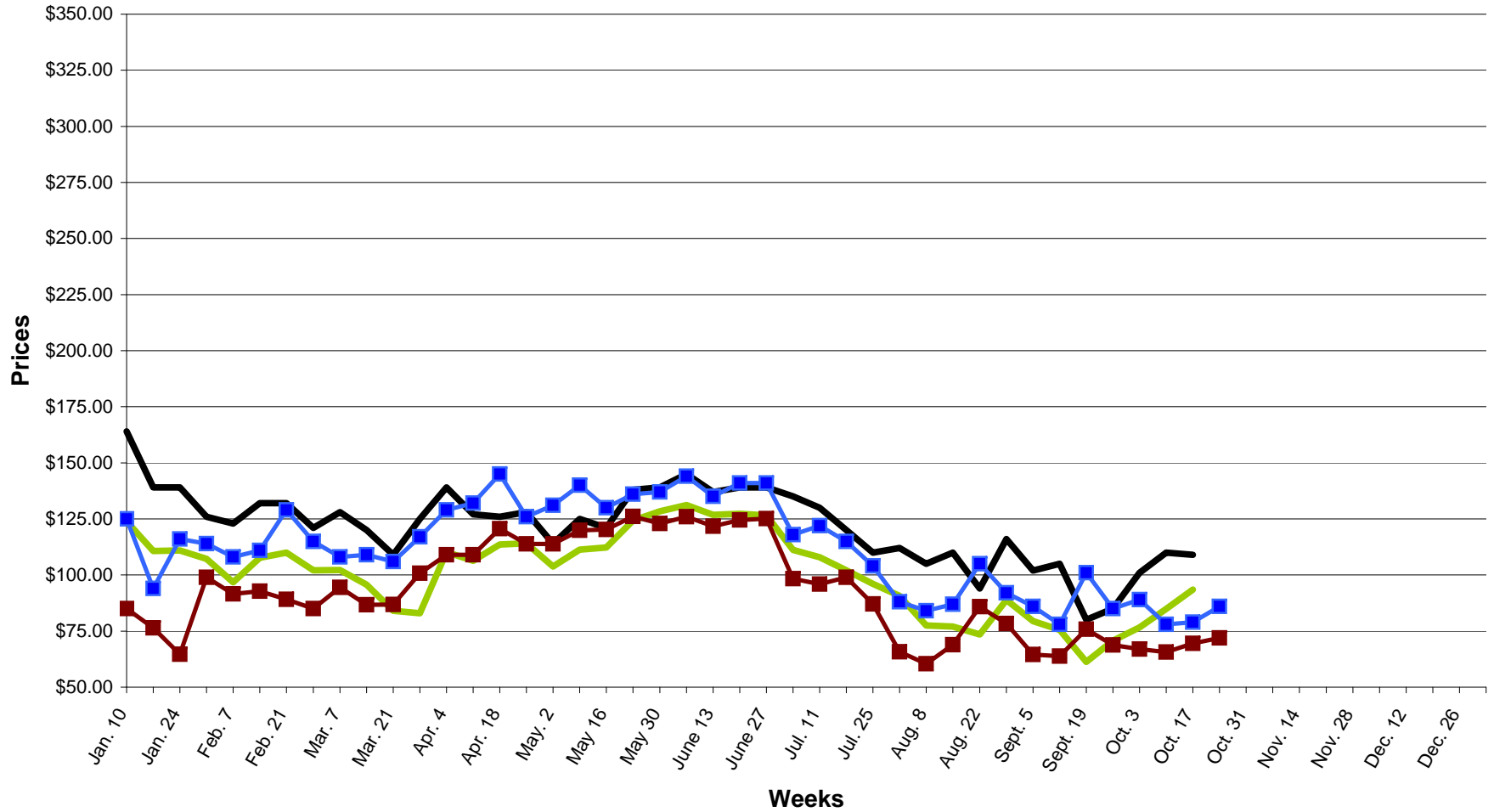
\$/cwt / \$ par 100 livres	Simple avg/ Moy. simple		
	Range / Marge		
307 Rack, Ribeye, Boneless / Carré, Faux filet, Désossé	1,625.00	1,400.00	1,850.00
332 Loin, Trimmed 4 x 4 / Longe parée 4 X 4	423.00	370.00	475.00
1336 Leg Slice, Retail / Cuisseau tranché	675.00	600.00	750.00
1312 Osso Buco, Fore Shank / Jarret avant	455.00	395.00	515.00
Shoulder Clod, chuck / Pointe d'épaule	383.00	340.00	425.00

Source: Fédération des producteurs de bovins du Québec, Ontario Cattlemen's Association, USDA

Prepared by: Red Meat Section, Agriculture and Agri-Food Canada
Contact: Patti Negrave (613) 773-0226 negravep@agr.gc.ca
Website: www.agr.gc.ca/redmeat

Préparé par: Section de la viande rouge, Agriculture et Agroalimentaire Canada
Contact: Patti Negrave (613) 773-0226 negravep@agr.gc.ca
Site internet: www.agr.gc.ca/redmeat

2008-2009 SLAUGHTER CALF PRICES
(Ontario 125 lbs and less, Québec male - good 90 to 120 lbs)



—■ ONTARIO 2008
 —■ QUEBEC 2008
 —■ ONTARIO 2009
 —■ QUEBEC 2009