



A View of the Veal Industry - Coup d'oeil sur le secteur du veau CANADA

Quebec Live Auction \$/100 lb / Encan vivant du Québec \$/100 lb

Week / semaine: 2009/10/31 Dairy calves / Veaux laitiers	This year / Cette année				Last year / L'année précédente				Volume (To date / à ce jour)		
	Volume	Average / Moyenne	Range / Marge		Volume	Average / Moyenne	Range / Marge		2009	2008	% chg
Male - Mâle											
Good / Bon 90 - 120	1,042	95.00	80.00	111.00	892	110.00	100.00	121.00	36,851	40,934	-10.0
Good / Bon 121 - 140	205	96.00	84.00	110.00	163	106.00	90.00	115.00	9,272	9,952	-6.8
Average / Moyen 90 - 140 lb	277	65.00	40.00	92.00	477	87.00	65.00	105.00	19,685	22,519	-12.6
Miscellaneous - All weights / Divers - Tous poids	278	29.00	15.00	55.00	645	37.00	15.00	70.00	15,361	20,844	-26.3
Female - Femelle											
Good / Bonne 90 - 120 lb	80	185.00	110.00	240.00	100	254.00	100.00	420.00	4,085	6,958	-41.3
A2 Grain fed veal calves / Veaux de grain A2 (\$/100 lb Hide off / sans peau) 596 lb live (325-353 lb hide off) / 596 lb vivant (325-353 lb sans peau)	1414	177.30	n/a	n/d	1820	190.60	n/a	n/d	69,649	52,008	33.9

Ontario Live Auction \$/100 lb / Encan vivant de l'Ontario \$/100 lb

Week / semaine: 2009/10/31	This year / Cette année				Last year / L'année précédente				Volume (To date / à ce jour)		
	Volume	Average / Moyenne	Range / Marge		Volume	Average / Moyenne	Range / Marge		2009	2008	% chg
+ 600 lbs	731	81.83	70.15	93.44	603	98.83	86.94	109.81	26,202	27,186	-3.6
451 - 600 lbs	71	72.61	59.30	83.71	79	96.18	83.78	105.38	2,044	2,009	1.7
301 - 450 lbs	38	91.16	64.01	111.93	53	86.18	65.78	106.02	1,047	1,195	-12.4
126 - 300 lbs	137	67.74	46.90	92.91	212	87.89	66.22	108.38	6,267	6,634	-5.5
- 125 lbs	949	76.48	39.90	96.84	992	91.85	58.45	114.32	37,744	33,032	14.3

Week / semaine: 2009/10/31

Federally Inspected / Inspection fédérale

Slaughter / Abattage

	(week / semaine)			(To date / à ce jour)			Carcass Weight / Poids de carcasse (January-Mar./janvier-mars)		
	2009	2008	% chg	2009	2008	% chg	2009	2008	% chg
Western Prov. de l'Ouest	21	37	-43.2	1,347	1,554	-13.3	292.1	291.8	0.1
Ontario	725	259	179.9	14,416	10,919	32.0	371.0	234.5	58.2
Québec/Atlantic	3,932	4,705	-16.4	182,994	195,558	-6.4	301.0	299.2	0.6
Canada	4,678	5,001	-6.5	198,757	208,031	-4.5	349.1	296.6	17.7

Meat Exports / Exportations de viande

(To date / à ce jour): 2009/08/31	2009	2008	% chg
(Tonnes)			
United States / Etats-Unis	2,705	4,161	-35.0
Japan / Japon	23	8	187.5
Mexico / Mexique	-	-	
Korea / Corée	-	-	
Other / Autre	14	80	-82.5
Total	2,742	4,249	-35.5

Source: Statistics Canada

Meat Imports / Importations de viande

Week/Semaine: October 24/e 24 octobre 2009	2009	2008	% chg
(Tonnes)			
United States / Etats-Unis	781	615	27.0
Australia / Australie	886	902	-1.8
New Zealand / Nouvelle Zélande	238	179	33.0
Other	-	-	
Total	1,905	1,696	12.3

UNITED STATES / ETATS-UNIS

Week / semaine: 2009/10/31

Number Slaughter / Nombre d'abattage

Special-fed (Nature, Milk-fed) / Nourris au lait ou nature	(week / semaine)			(To date / à ce jour)		
	2009	2008	% chg	2009	2008	% chg
North East / Nord Est	3,514	3,570	-1.6	160,520	168,644	-4.8
North Central / Nord Central	3,891	4,293	-9.4	169,021	175,647	-3.8
Total	7,405	7,863	-5.8	329,541	344,291	-4.3
Other Calf / Autre veau	10,595	14,038	-24.5	424,460	406,285	4.5
Total	18,000	21,901	-17.8	754,001	750,576	0.5

Production (000 lb)

Calves & Veal / Veau	2.7	2.9	-6.9	110.7	115.9	-4.5
Liveweight / Poids sur pied	248	233	6.4			
Dressed Weight / Poids habillé	148	138	7.2			

U.S. Wholesale Price / Prix de gros Américain

\$/cwt / \$ par 100 livres	Simple avg / Moy. simple		
	Range / Marge		
307 Rack, Ribeye, Boneless / Carré, Faux filet, Désossé	1,625.00	1,400.00	1,850.00
332 Loin, Trimmed 4 x 4 / Longe parée 4 X 4	423.00	370.00	475.00
1336 Leg Slice, Retail / Cuisseau tranché	675.00	600.00	750.00
1312 Osso Buco, Fore Shank / Jarret avant	457.50	400.00	515.00
Shoulder Clod, chuck / Pointe d'épaule	383.00	340.00	425.00

Graded Holstein Bull Calves/Bouvillons évalué Holstein

Pennsylvania Vintage Calf Auction	Range / Marge	
	Number 1	95-122 lbs
	80-90 lbs	57.00 67.00
Number 2	95-114 lbs	70.00 85.00
	73-90 lbs	50.00 60.00
Number 3	94-109 lbs	40.00 65.00
	73-83 lbs	30.00 40.00

Veal carcass, Special Fed (Hide off, Composite 255-315 lbs) / Carcasse de veau, nourris spécial (sans peau, 255-315 lb)

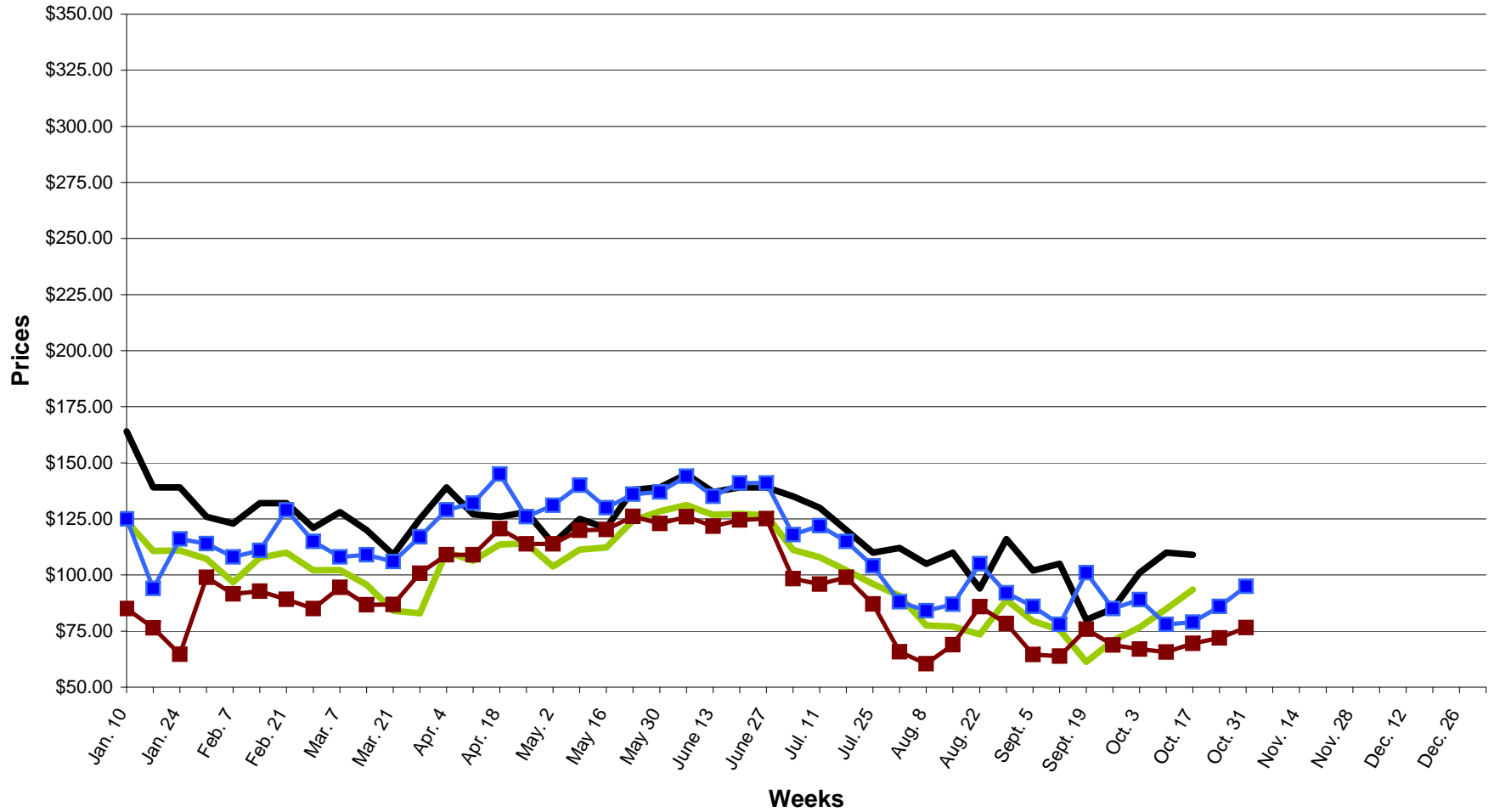
\$/cwt / \$ par 100 livres	Average/Moyenne	
	Range / Marge	
	214.39	205.00 223.00

Source: Fédération des producteurs de bovins du Québec, Ontario Cattlemen's Association, USDA

Prepared by: Red Meat Section, Agriculture and Agri-Food Canada
Contact: Patti Negrave (613) 773-0226 negravep@agr.gc.ca
Website: www.agr.gc.ca/redmeat

Préparé par: Section de la viande rouge, Agriculture et Agroalimentaire Canada
Contact: Patti Negrave (613) 773-0226 negravep@agr.gc.ca
Site internet: www.agr.gc.ca/redmeat

2008-2009 SLAUGHTER CALF PRICES
 (Ontario 125 lbs and less, Québec male - good 90 to 120 lbs)



—■ ONTARIO 2008
 —■ QUEBEC 2008
 —■ ONTARIO 2009
 —■ QUEBEC 2009