



A View of the Veal Industry - Coup d'oeil sur le secteur du veau CANADA

Quebec Live Auction \$/100 lb / Encan vivant du Québec \$/100 lb

Week / semaine: 2009/12/26 Dairy calves / Veaux laitiers	This year / Cette année				Last year / L'année précédente				Volume (To date / à ce jour)		
	Volume	Average / Moyenne	Range / Marge		Volume	Average / Moyenne	Range / Marge		2009	2008	% chg
Male - Mâle											
Good / Bon 90 - 120	700	84.00	75.00	99.00	1,336	144.00	120.00	160.00	43,542	48,721	-10.6
Good / Bon 121 - 140	158	89.00	75.00	103.00	265	141.00	125.00	160.00	10,844	11,593	-6.5
Average / Moyen 90 - 140 lb	393	63.00	30.00	80.00	377	107.00	80.00	135.00	23,219	26,313	-11.8
Miscellaneous - All weights / Divers - Tous poids	244	27.00	4.00	50.00	526	43.00	10.00	100.00	17,600	25,477	-30.9
Female - Femelle											
Good / Bonne 90 - 120 lb	71	130.00	100.00	165.00	101	248.00	168.00	310.00	4,686	7,681	-39.0
A2 Grain fed veal calves / Veaux de grain A2 (\$/100 lb Hide off / sans peau) 596 lb live (325-353 lb hide off) / 596 lb vivant (325-353 lb sans peau)	1761	177.10	n/a	n/d	1772	191.10	n/a	n/d	82,898	65,291	27.0

Ontario Live Auction \$/100 lb / Encan vivant de l'Ontario \$/100 lb

Week / semaine: 2009/12/26	This year / Cette année				Last year / L'année précédente				Volume (To date / à ce jour)		
	Volume	Average / Moyenne	Range / Marge		Volume	Average / Moyenne	Range / Marge		2009	2008	% chg
+ 600 lbs	275	89.42	69.08	106.44	646	98.79	84.42	117.17	30,720	31,522	-2.5
451 - 600 lbs	33	72.83	53.70	88.15	79	83.87	66.63	96.33	2,622	2,645	-0.9
301 - 450 lbs	10	75.21	58.15	90.70	42	83.16	62.13	111.10	1,355	1,573	-13.9
126 - 300 lbs	48	82.88	63.04	107.19	151	101.69	64.56	137.42	7,440	7,861	-5.4
- 125 lbs	537	69.51	39.29	90.28	1,035	116.06	63.16	149.91	44,943	40,469	11.1

Week / semaine: 2009/12/26

Federally Inspected / Inspection fédérale

Carcass Weight / Poids de carcasse

Slaughter / Abattage

	(week / semaine)			(To date / à ce jour)			(January-Mar./janvier-mars)		
	2009	2008	% chg	2009	2008	% chg	2009	2008	% chg
Western Prov. de l'Ouest	31	36	-13.9	1,555	1,804	-13.8	292.1	291.8	0.1
Ontario	484	190	154.7	18,881	12,752	48.1	371.0	234.5	58.2
Québec/Atlantic	3,536	5,328	-33.6	217,856	234,759	-7.2	301.0	299.2	0.6
Canada	4,051	5,554	-27.1	238,292	249,315	-4.4	349.1	296.6	17.7

Meat Exports / Exportations de viande

(To date / à ce jour): 2009/10/31	2009	2008	% chg
(Tonnes)			
United States / Etats-Unis	3,269	4,866	-32.8
Japan / Japon	34	18	88.9
Mexico / Mexique	-	-	
Korea / Corée	-	-	
Other / Autre	15	83	-81.9
Total	3,318	4,967	-33.2

Meat Imports / Importations de viande

Week/Semaine: December 19/le 19 décembre 2009	2009	2008	% chg
(Tonnes)			
United States / Etats-Unis	1,011	784	29.0
Australia / Australie	1,094	1,341	-18.4
New Zealand / Nouvelle Zélande	320	198	61.6
Other	-	-	
Total	2,425	2,323	4.4

Source: Statistics Canada

UNITED STATES / ETATS-UNIS

Week / semaine: 2009/12/26

Number Slaughter / Nombre d'abattage

Special-fed (Nature, Milk-fed) / Nourris au lait ou nature	(week / semaine)			(To date / à ce jour)		
	2009	2008	% chg	2009	2008	% chg
North East / Nord Est	3,014	3,279	-8.1	187,506	196,100	-4.4
North Central / Nord Central	3,967	3,001	32.2	203,002	208,618	-2.7
Total	6,981	6,280	11.2	390,508	404,718	-3.5
Other Calf / Autre veau	9,019	13,636	-33.9	518,410	510,301	1.6
Total	16,000	19,916	-19.7	908,918	915,019	-0.7

Production (000 lb)

Calves & Veal / Veau	2.2	2.2	0.0	131.9	137.8	-4.3
Liveweight / Poids sur pied	233	259	-10.0			
Dressed Weight / Poids habillé	139	153	-9.2			

Graded Holstein Bull Calves/Bouvillons évalué Holstein December 22, 2009

Pennsylvania Vintage Calf Auction	Range / Marge	
	Number 1	Number 2
	85-112 lbs	50.00 62.00
	74-85 lbs	27.00 40.00
Number 2	82-117 lbs	32.00 45.00
Number 3	73-115 lbs	24.00 31.00

U.S. Wholesale Price / Prix de gros Américain

\$/cwt / \$ par 100 livres	Simple avg / Moy. simple		
	Range / Marge		
307 Rack, Ribeye, Boneless / Carré, Faux filet, Désossé	1,625.00	1,400.00	1,850.00
332 Loin, Trimmed 4 x 4 / Longe parée 4 X 4	423.00	370.00	475.00
1336 Leg Slice, Retail / Cuisseau tranché	675.00	600.00	750.00
1312 Osso Buco, Fore Shank / Jarret avant	463.00	400.00	525.00
Shoulder Clod, chuck / Pointe d'épaule	375.00	325.00	425.00

Veal carcass, Special Fed (Hide off, Composite 255- 315 lbs) / Carcasse de veau, nourris spécial (sans peau, 255-315 lb)

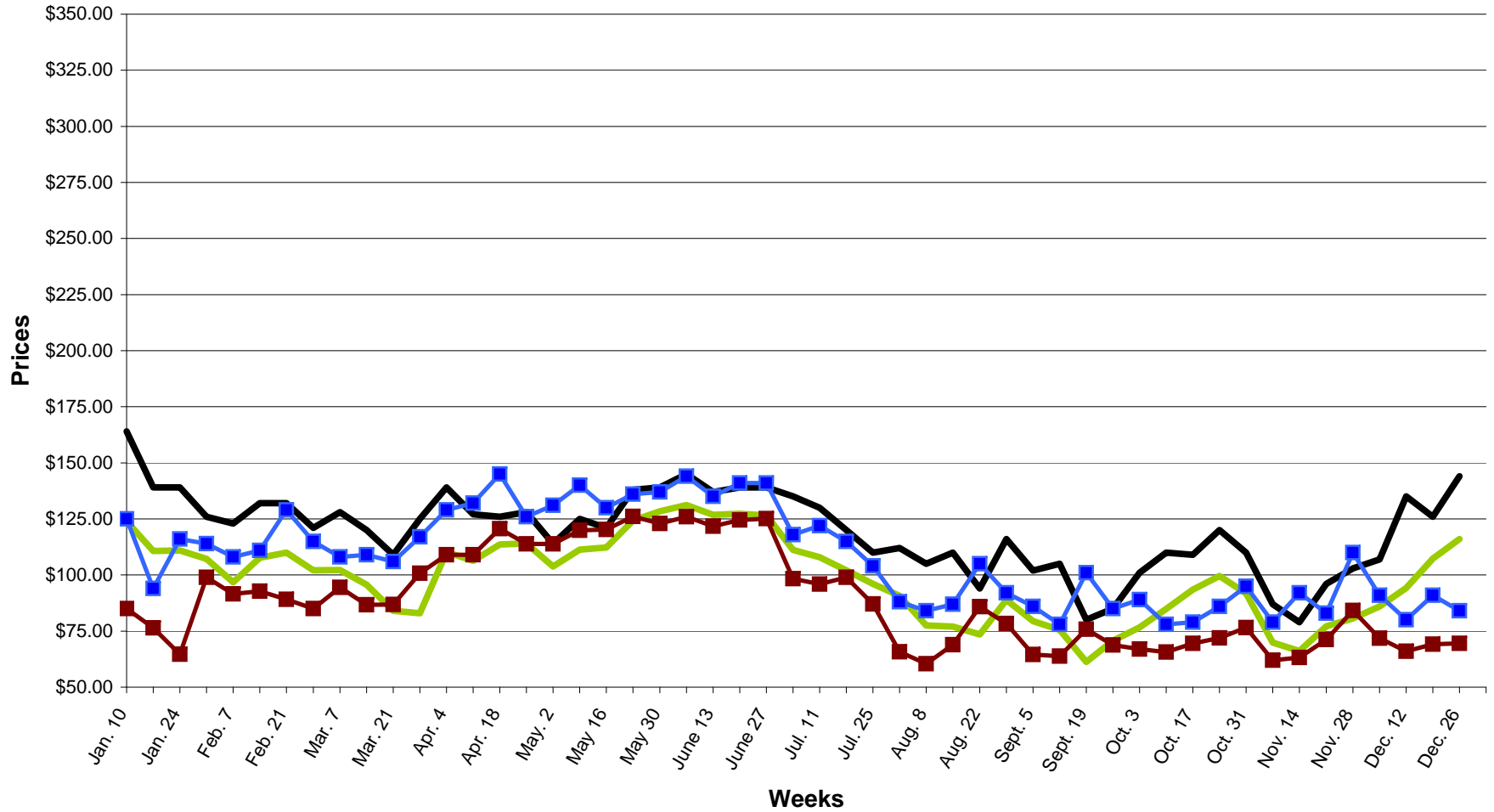
\$/cwt / \$ par 100 livres	Average/Moyenne	
	Range / Marge	
	217.23	209.00 223.00

Source: Fédération des producteurs de bovins du Québec, Ontario Cattlemen's Association, USDA

Prepared by: Red Meat Section, Agriculture and Agri-Food Canada
Contact: Patti Negrave (613) 773-0226 patti.negrave@agr.gc.ca
Website: www.agr.gc.ca/redmeat

Préparé par: Section de la viande rouge, Agriculture et Agroalimentaire Canada
Contact: Patti Negrave (613) 773-0226 patti.negrave@agr.gc.ca
Site internet: www.agr.gc.ca/redmeat

2008-2009 SLAUGHTER CALF PRICES
 (Ontario 125 lbs and less, Québec male - good 90 to 120 lbs)



—■ ONTARIO 2008
 —■ QUEBEC 2008
 —■ ONTARIO 2009
 —■ QUEBEC 2009