



## A View of the Veal Industry - Coup d'oeil sur le secteur du veau CANADA

### Quebec Live Auction \$/100 lb / Encan vivant du Québec \$/100 lb

Week / semaine: 2010/01/02 Dairy calves / Veaux laitiers	This year / Cette année				Last year / L'année précédente				Volume (To date / à ce jour)		
	Volume	Average / Moyenne	Range / Marge		Volume	Average / Moyenne	Range / Marge		2009	2008	% chg
<b>Male - Mâle</b>											
Good / Bon 90 - 120	464	83.00	75.00	97.00	561	120.00	108.00	130.00	44,006	49,954	-11.9
Good / Bon 121 - 140	155	89.00	70.00	100.00	138	123.00	106.00	135.00	10,999	11,857	-7.2
Average / Moyen 90 - 140 lb	292	65.00	48.00	81.00	325	95.00	80.00	115.00	23,511	26,959	-12.8
Miscellaneous - All weights / Divers - Tous poids	153	28.00	15.00	55.00	360	43.00	15.00	100.00	17,753	26,179	-32.2
<b>Female - Femelle</b>											
Good / Bonne 90 - 120 lb	57	135.00	60.00	195.00	50	216.00	180.00	285.00	4,743	7,778	-39.0
<b>A2 Grain fed veal calves / Veaux de grain A2</b> (\$/100 lb Hide off / sans peau) 596 lb live (325-353 lb hide off) / 596 lb vivant (325-353 lb sans peau)	1761	177.10	n/a	n/d	1806	167.38	n/a	n/d	82,898	68,575	20.9

### Ontario Live Auction \$/100 lb / Encan vivant de l'Ontario \$/100 lb

Week / semaine: 2010/01/02	This year / Cette année				Last year / L'année précédente				Volume (To date / à ce jour)		
	Volume	Average / Moyenne	Range / Marge		Volume	Average / Moyenne	Range / Marge		2009	2008	% chg
+ 600 lbs	396	91.91	80.83	103.43	323	110.66	98.06	123.35	31,116	31,956	-2.6
451 - 600 lbs	35	78.51	64.06	92.69	31	89.51	69.52	104.66	2,657	2,682	-0.9
301 - 450 lbs	23	74.27	56.33	89.09	13	85.54	76.62	92.31	1,378	1,591	-13.4
126 - 300 lbs	68	69.26	47.71	85.51	117	85.34	63.38	110.85	7,508	8,025	-6.4
- 125 lbs	660	64.49	35.30	85.03	677	93.84	58.01	117.24	45,603	41,547	9.8

Week / semaine: 2010/01/02

### Federally Inspected / Inspection fédérale

#### Slaughter / Abattage

	(week / semaine)			(To date / à ce jour)			Carcass Weight / Poids de carcasse (January-Mar./janvier-mars)		
	2009	2008	% chg	2009	2008	% chg	2009	2008	% chg
Western Prov. de l'Ouest	22	19		1,577	1,844	-14.5	292.1	291.8	0.1
Ontario	201	171	17.5	19,082	13,149	45.1	371.0	234.5	58.2
Québec/Atlantic	3,304	2,846	16.1	221,160	240,395	-8.0	301.0	299.2	0.6
<b>Canada</b>	<b>3,527</b>	<b>3,036</b>	<b>16.2</b>	<b>241,819</b>	<b>255,388</b>	<b>-5.3</b>	<b>349.1</b>	<b>296.6</b>	<b>17.7</b>

#### Meat Exports / Exportations de viande

(To date / à ce jour): 2009/10/31	2009	2008	% chg
(Tonnes)			
United States / Etats-Unis	3,269	4,866	-32.8
Japan / Japon	34	18	88.9
Mexico / Mexique	-	-	
Korea / Corée	-	-	
Other / Autre	15	83	-81.9
<b>Total</b>	<b>3,318</b>	<b>4,967</b>	<b>-33.2</b>

#### Meat Imports / Importations de viande

Week/Semaine: December 26/le 26 décembre 2009	2009	2008	% chg
(Tonnes)			
United States / Etats-Unis	1,013	809	25.2
Australia / Australie	1,113	1,390	-19.9
New Zealand / Nouvelle Zélande	335	198	69.2
Other	-	-	
<b>Total</b>	<b>2,461</b>	<b>2,397</b>	<b>2.7</b>

Source: Statistics Canada

## UNITED STATES / ETATS-UNIS

Week / semaine: 2010/01/02

### Number Slaughter / Nombre d'abattage

Special-fed (Nature, Milk-fed) / Nourris au lait ou nature	(week / semaine)			(To date / à ce jour)		
	2110	2009	% chg	2110	2009	% chg
North East / Nord Est	3,135	3,500	-10.4	3,135	3,500	-10.4
North Central / Nord Central	3,504	3,325	5.4	3,504	3,325	5.4
<b>Total</b>	<b>6,639</b>	<b>6,825</b>	<b>-2.7</b>	<b>6,639</b>	<b>6,825</b>	<b>-2.7</b>
Other Calf / Autre veau	7,361	11,514	-36.1	916,163	941,470	-2.7
<b>Total</b>	<b>14,000</b>	<b>18,339</b>	<b>-23.7</b>	<b>922,802</b>	<b>948,295</b>	<b>-2.7</b>

#### Production (000 lb)

Calves & Veal / Veau	2.0	2.5	-20.0	133.9	140.3	-4.6
Liveweight / Poids sur pied	238	239	-0.4			
Dressed Weight / Poids habillé	142	139	2.2			

#### Graded Holstein Bull Calves/Bouvillons évalué Holstein December 28, 2009

Pennsylvania Vintage Calf Auction		Range / Marge	
Number 1	114-122 lbs	50.00	57.00
	80-90 lbs	24.00	40.00
Number 2	95-114 lbs	57.00	64.00
Number 3	95-113 lbs	30.00	50.00

#### Veal carcass, Special Fed (Hide off, Composite 255- 315 lbs) / Carcasse de veau, nourris spécial (sans peau, 255-315 lb)

\$/cwt / \$ par 100 livres	Average/Moyenne	Range / Marge	
	223.85	220.00	225.00

#### U.S. Wholesale Price / Prix de gros Américain

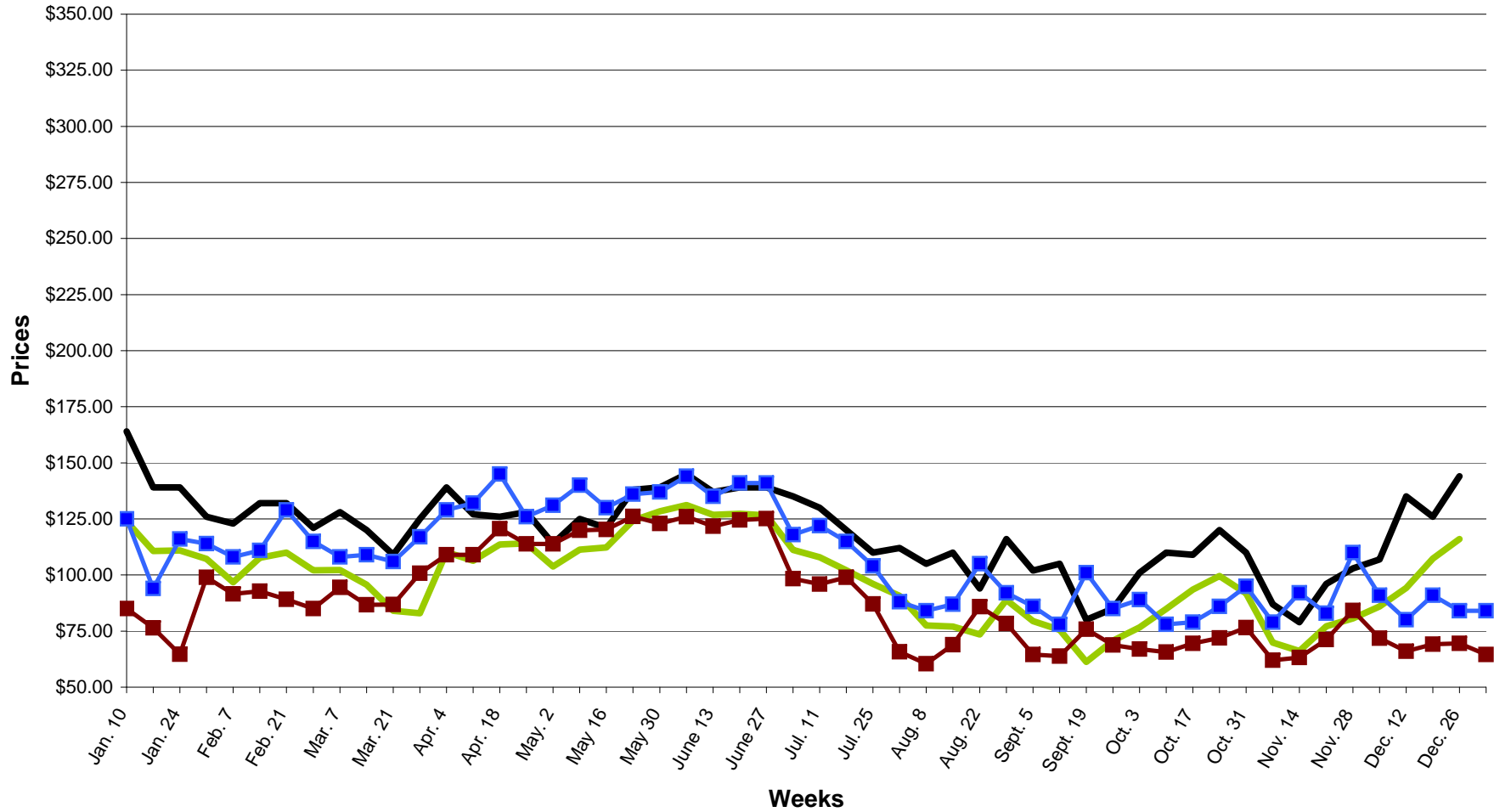
\$/cwt / \$ par 100 livres	Simple avg/ Moy. simple		
	Range / Marge		
307 Rack, Ribeye, Boneless / Carré, Faux filet, Désossé	1,625.00	1,400.00	1,850.00
332 Loin, Trimmed 4 x 4 / Longe parée 4 X 4	423.00	370.00	475.00
1336 Leg Slice, Retail / Cuisseau tranché	675.00	600.00	750.00
1312 Osso Buco, Fore Shank / Jarret avant	463.00	400.00	525.00
Shoulder Clod, chuck / Pointe d'épaule	375.00	325.00	425.00

Source: Fédération des producteurs de bovins du Québec, Ontario Cattlemen's Association, USDA

Prepared by: Red Meat Section, Agriculture and Agri-Food Canada  
Contact: Patti Negrave (613) 773-0226 patti.negrave@agr.gc.ca  
Website: www.agr.gc.ca/redmeat

Préparé par: Section de la viande rouge, Agriculture et Agroalimentaire Canada  
Contact: Patti Negrave (613) 773-0226 patti.negrave@agr.gc.ca  
Site internet: www.agr.gc.ca/redmeat

**2008-2009 SLAUGHTER CALF PRICES**  
 (Ontario 125 lbs and less, Québec male - good 90 to 120 lbs)



—■ ONTARIO 2008   
 —■ QUEBEC 2008   
 —■ ONTARIO 2009   
 —■ QUEBEC 2009