



A View of the Veal Industry - Coup d'oeil sur le secteur du veau CANADA

Quebec Live Auction \$/100 lb / Encan vivant du Québec \$/100 lb

Week / semaine: 2010/07/17 Dairy calves / Veaux laitiers	This year / Cette année				Last year / L'année précédente				Volume (To date / à ce jour)		
	Volume	Average / Moyenne	Range / Marge		Volume	Average / Moyenne	Range / Marge		2010	2009	% chg
Male - Mâle											
Good / Bon 90 - 120	866	112.00	94.00	123.00	772	115.00	95.00	135.00	24,139	24,878	-3.0
Good / Bon 121 - 140	187	113.00	90.00	122.00	214	122.00	102.00	140.00	5,719	6,453	-11.4
Average / Moyen 90 - 140 lb	566	87.00	50.00	110.00	706	96.00	64.00	130.00	9,693	12,002	-19.2
Miscellaneous - All weights / Divers - Tous poids	340	26.00	10.00	50.00	319	28.00	10.00	70.00	5,584	10,371	-46.2
Female - Femelle											
Good / Bonne 90 - 120 lb	144	159.00	117.00	218.00	94	185.00	135.00	260.00	2,497	2,865	-12.8
A2 Grain fed veal calves / Veaux de grain A2 (\$/100 lb Hide off / sans peau) 596 lb live (325-353 lb hide off) / 596 lb vivant (325-353 lb sans peau)	1382	179.30	n/a	n/d	1696	175.30	n/a	n/d	47,822	48,461	-1.3

Ontario Live Auction \$/100 lb / Encan vivant de l'Ontario \$/100 lb

Week / semaine: 2010/07/17	This year / Cette année				Last year / L'année précédente				Volume (To date / à ce jour)		
	Volume	Average / Moyenne	Range / Marge		Volume	Average / Moyenne	Range / Marge		2010	2009	% chg
+ 600 lbs	675	83.76	74.09	93.03	567	80.45	70.35	91.23	18,649	16,217	15.0
451 - 600 lbs	40	78.17	67.84	90.81	32	74.89	63.69	82.11	1,549	1,206	28.4
301 - 450 lbs	13	94.75	85.88	104.81	14	78.48	70.50	94.57	903	663	36.2
126 - 300 lbs	186	97.39	71.54	120.17	178	96.11	68.89	134.81	3,931	4,136	-5.0
- 125 lbs	970	86.41	55.23	107.90	871	98.91	75.86	117.01	20,293	24,251	-16.3

Week / semaine: 2010/07/17

Federally Inspected / Inspection fédérale

Carcass Weight / Poids de carcasse

Slaughter / Abattage	(week / semaine)			(To date / à ce jour)			(January-Dec./janvier-déc.)		
	2010	2009	% chg	2010	2009	% chg	2009	2008	% chg
Western Prov. de l'Ouest	34	26	30.8	843	942	-10.5	333.3	345.2	-3.4
Ontario	577	372	55.1	16,999	6,933	145.2	350.4	343.0	2.2
Québec/Atlantic	4,098	4,039	1.5	114,478	123,693	-7.4	299.8	298.8	0.3
Canada	4,709	4,437	6.1	132,320	131,568	0.6	305.5	300.3	1.7

Veal Exports / Exportations de viande

(To date / à ce jour): 2010/05/31	2010	2009	% chg
(Tonnes)			
United States / Etats-Unis	1,380	1,681	-17.9
Japan / Japon	30	12	
Mexico / Mexique	-	-	
Korea / Corée	-	-	
Other / Autre	71	14	
Total	1,481	1,707	-13.2

Veal Imports / Importations de viande

Week/Semaine: July 10/le 10 juillet 2010	2010	2009	% chg
(Tonnes)			
United States / Etats-Unis	570	361	57.9
Australia / Australie	422	603	-30.0
New Zealand / Nouvelle Zélande	38	35	8.6
Other	-	-	
Total	1,030	999	3.1

Source: Statistics Canada

UNITED STATES / ETATS-UNIS

Week / semaine: 2010/07/17

Number Slaughter / Nombre d'abattage

Special-fed (Nature, Milk-fed) / Nourris au lait ou nature	(week / semaine)			(To date / à ce jour)		
	2010	2009	% chg	2010	2009	% chg
North East / Nord Est	3,288	3,450	-4.7	98,652	105,766	-6.7
North Central / Nord Central	3,783	3,748	0.9	112,830	111,536	1.2
Total	7,071	7,198	-1.8	211,482	217,302	-2.7
Other Calf / Autre veau	8,929	10,465	-14.7	252,636	264,168	-4.4
Total	16,000	17,663	-9.4	464,118	481,470	-3.6

Production (000 lb)

Calves & Veal / Veau	2.5	2.4	4.2	70.0	72.2	-3.0
Liveweight / Poids sur pied	265	233	13.7			
Dressed Weight / Poids habillé	156	138	13.0			

Graded Holstein Bull Calves/Bouvillons évalué Holstein July 13, 2010

Pennsylvania Vintage Calf Auction		Range / Marge	
Number 1	95 - 112 lbs	87.00	104.00
Number 2	101 - 114 lbs	80.00	93.00
	95 lbs	65.00	75.00
Number 3	90 lbs	40.00	46.00
	72 - 84 lbs	22.00	27.00
	97 - 112 lbs	40.00	60.00
	74 - 96 lbs	13.00	30.00

Veal carcass, Special Fed (Hide off, Composite 255- 315 lbs) / Carcasse de veau, nourris spécial (sans peau, 255-315 lb)

\$/cwt / \$ par 100 livres	Average/Moyenne	Range / Marge
	241.83	232.00 250.00

U.S. Wholesale Price / Prix de gros Américain

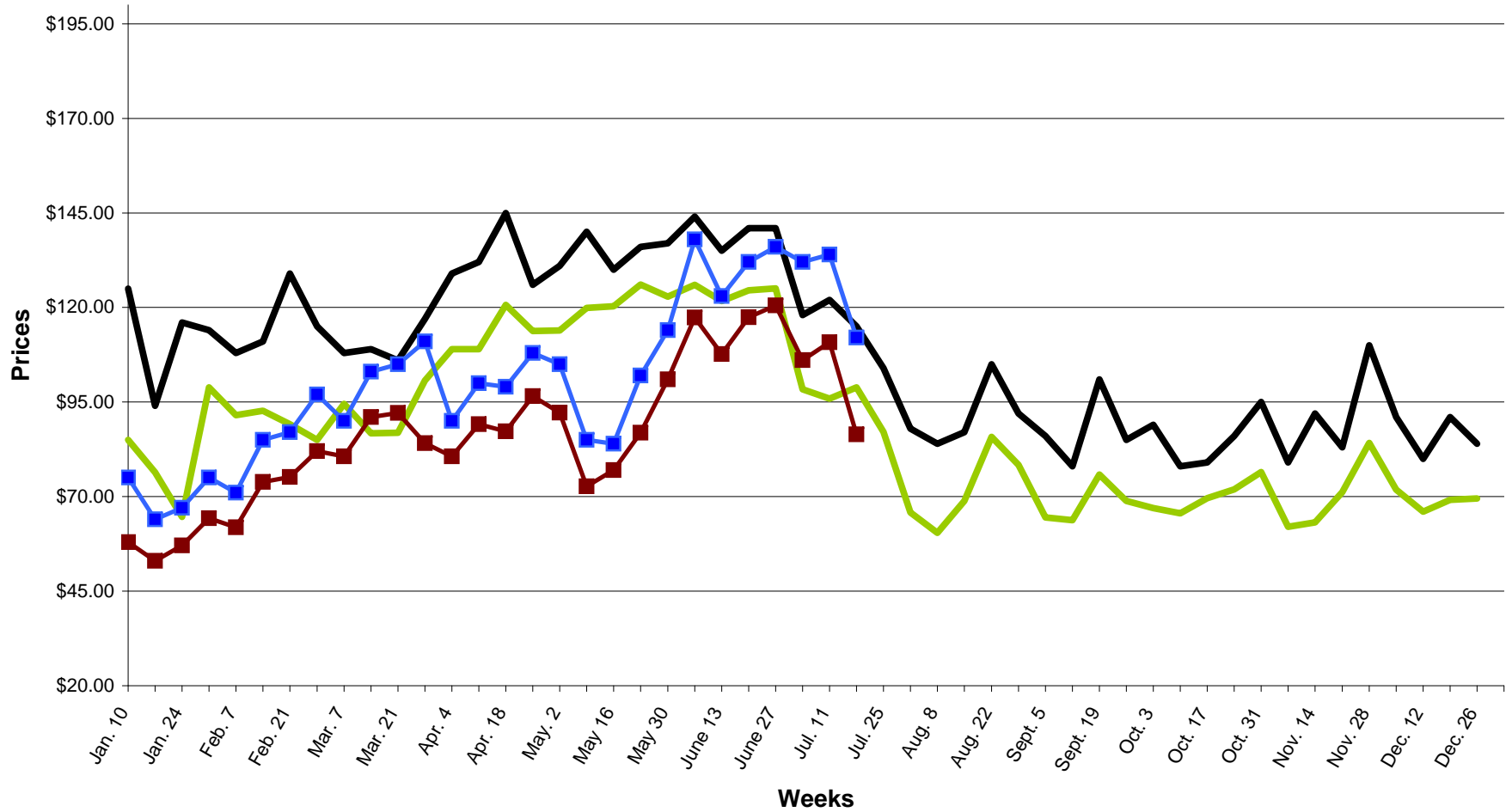
\$/cwt / \$ par 100 livres	Simple avg / Moy. simple		
	Range / Marge		
307 Rack, Ribeye, Boneless / Carré, Faux filet, Désossé	1,613.00	1,450.00	1,775.00
332 Loin, Trimmed 4 x 4 / Longe parée 4 X 4	510.00	445.00	575.00
1336 Leg Slice, Retail / Cuisseau tranché	675.00	600.00	775.00
1312 Osso Buco, Fore Shank / Jarret avant	475.00	400.00	550.00
Shoulder Clod, chuck / Pointe d'épaule	388.00	350.00	425.00

Source: Fédération des producteurs de bovins du Québec, Ontario Cattlemen's Association, USDA

Prepared by: Red Meat Section, Agriculture and Agri-Food Canada
Contact: Patti Negrave (613) 773-0226 patti.negrave@agr.gc.ca
Website: www.agr.gc.ca/redmeat

Préparé par: Section de la viande rouge, Agriculture et Agroalimentaire Canada
Contact: Patti Negrave (613) 773-0226 patti.negrave@agr.gc.ca
Site internet: www.agr.gc.ca/redmeat

2009-2010 SLAUGHTER CALF PRICES
 (Ontario 125 lbs and less, Québec male - good 90 to 120 lbs)



—■ ONTARIO 2009
 —■ QUEBEC 2009
 —■ ONTARIO 2010
 —■ QUEBEC 2010