



A View of the Veal Industry - Coup d'oeil sur le secteur du veau CANADA

Quebec Live Auction \$/100 lb / Encan vivant du Québec \$/100 lb

Week / semaine: 2010/09/18 Dairy calves / Veaux laitiers	This year / Cette année				Last year / L'année précédente				Volume (To date / à ce jour)			
	Volume	Average / Moyenne	Range / Marge		Volume	Average / Moyenne	Range / Marge		2010	2009	% chg	
Male - Mâle												
Good / Bon 90 - 120	1,226	129.00	115.00	140.00	1,092	101.00	80.00	115.00	32,519	31,663	2.7	
Good / Bon 121 - 140	220	128.00	108.00	135.00	227	106.00	80.00	125.00	7,215	8,152	-11.5	
Average / Moyen 90 - 140 lb	253	93.00	60.00	116.00	412	73.00	45.00	100.00	12,820	17,041	-24.8	
Miscellaneous - All weights / Divers - Tous poids	218	28.00	10.00	52.00	366	30.00	15.00	50.00	7,645	13,532	-43.5	
Female - Femelle												
Good / Bonne 90 - 120 lb	128	130.00	106.00	160.00	100	178.00	125.00	215.00	3,763	3,593	4.7	
A2 Grain fed veal calves / Veaux de grain A2 (\$/100 lb Hide off / sans peau) 596 lb live (325-353 lb hide off) / 596 lb vivant (325-353 lb sans peau)	1681	186.00	n/a	n/d	1383	175.90	n/a	n/d	60,778	62,128	-2.2	

Ontario Live Auction \$/100 lb / Encan vivant de l'Ontario \$/100 lb

Week / semaine: 2010/09/18	This year / Cette année				Last year / L'année précédente				Volume (To date / à ce jour)		
	Volume	Average / Moyenne	Range / Marge		Volume	Average / Moyenne	Range / Marge		2010	2009	% chg
+ 600 lbs	534	96.79	86.81	104.57	691	90.44	79.30	101.52	23,884	21,631	10.4
451 - 600 lbs	52	75.93	65.56	83.58	50	82.49	74.73	89.50	2,123	1,629	30.3
301 - 450 lbs	38	109.80	81.64	134.58	20	74.68	63.50	96.35	1,202	851	41.2
126 - 300 lbs	142	111.94	90.50	129.39	172	75.14	52.69	97.56	5,270	5,407	-2.5
- 125 lbs	997	110.65	80.17	129.33	1,037	75.80	42.99	95.95	27,894	32,300	-13.6

Week / semaine: 2010/09/18

Federally Inspected / Inspection fédérale

Carcass Weight / Poids de carcasse

Slaughter / Abattage	(week / semaine)			(To date / à ce jour)			(January-July / janvier-juillet)		
	2010	2009	% chg	2010	2009	% chg	2010	2009	% chg
Western Prov. de l'Ouest	33	34	-2.9	1,160	1,199	-3.3	335.7	331.0	1.4
Ontario	645	561	15.0	22,991	10,905	110.8	355.1	358.0	-0.8
Québec/Atlantic	3,752	4,135	-9.3	148,295	159,223	-6.9	297.5	302.0	-1.5
Canada	4,430	4,730	-6.3	172,446	171,327	0.7	304.9	305.0	0.0

Veal Exports / Exportations de viande

(To date / à ce jour): 2010/07/31	2010	2009	% chg	
(Tonnes)				
United States / Etats-Unis	1,945	2,394	-18.8	
Japan / Japon	33	20	65.0	
Mexico / Mexique	-	-		
Korea / Corée	-	-		
Other / Autre	95	14	578.6	
Total	2,073	2,428	-14.6	

Veal Imports / Importations de viande

Week/Semaine: September 11/le 11 septembre 2010	2010	2009	% chg	
(Tonnes)				
United States / Etats-Unis	702	565	24.2	
Australia / Australie	651	842	-22.7	
New Zealand / Nouvelle Zélande	151	107	41.1	
Other	-	-		
Total	1,504	1,514	-0.7	

Source: Statistics Canada

UNITED STATES / ETATS-UNIS

Week / semaine: 2010/09/18

Number Slaughter / Nombre d'abattage

Special-fed (Nature, Milk-fed) / Nourris au lait ou nature	(week / semaine)			(To date / à ce jour)		
	2010	2009	% chg	2010	2009	% chg
North East / Nord Est	3,643	4,079	-10.7	129,071	138,244	-6.6
North Central / Nord Central	4,219	4,025	4.8	147,282	144,185	2.1
Total	7,862	8,104	-3.0	276,353	282,429	-2.2
Other Calf / Autre veau	9,138	10,914	-16.3	341,344	360,628	-5.3
Total	17,000	19,018	-10.6	617,697	643,057	-3.9

Production (000 lb)

Calves & Veal / Veau	2.6	2.9	-10.3	92.5	94.3	-1.9
Liveweight / Poids sur pied	258	255	1.2			
Dressed Weight / Poids habillé	152	152	0.0			

Graded Holstein Bull Calves/Bouvillons évalué Holstein September 14, 2010

Pennsylvania Vintage Calf Auction		Range / Marge	
Number 1	90 - 121 lbs	102.00	118.00
	80 - 85 lbs	80.00	90.00
Number 2	95 - 113 lbs	100.00	117.00
	95 lbs	87.00	91.00
Number 3	83 lbs	67.00	77.00
	93 -108 lbs	70.00	83.00
	82 - 83 lbs	60.00	64.00
	70 - 73 lbs	12.00	27.00

Veal carcass, Special Fed (Hide off, Composite 255- 315 lbs) / Carcasse de veau, nourris spécial (sans peau, 255-315 lb)

\$/cwt / \$ par 100 livres	Average/Moyenne	Range / Marge
	250.19	240.00 270.00

U.S. Wholesale Price / Prix de gros Américain

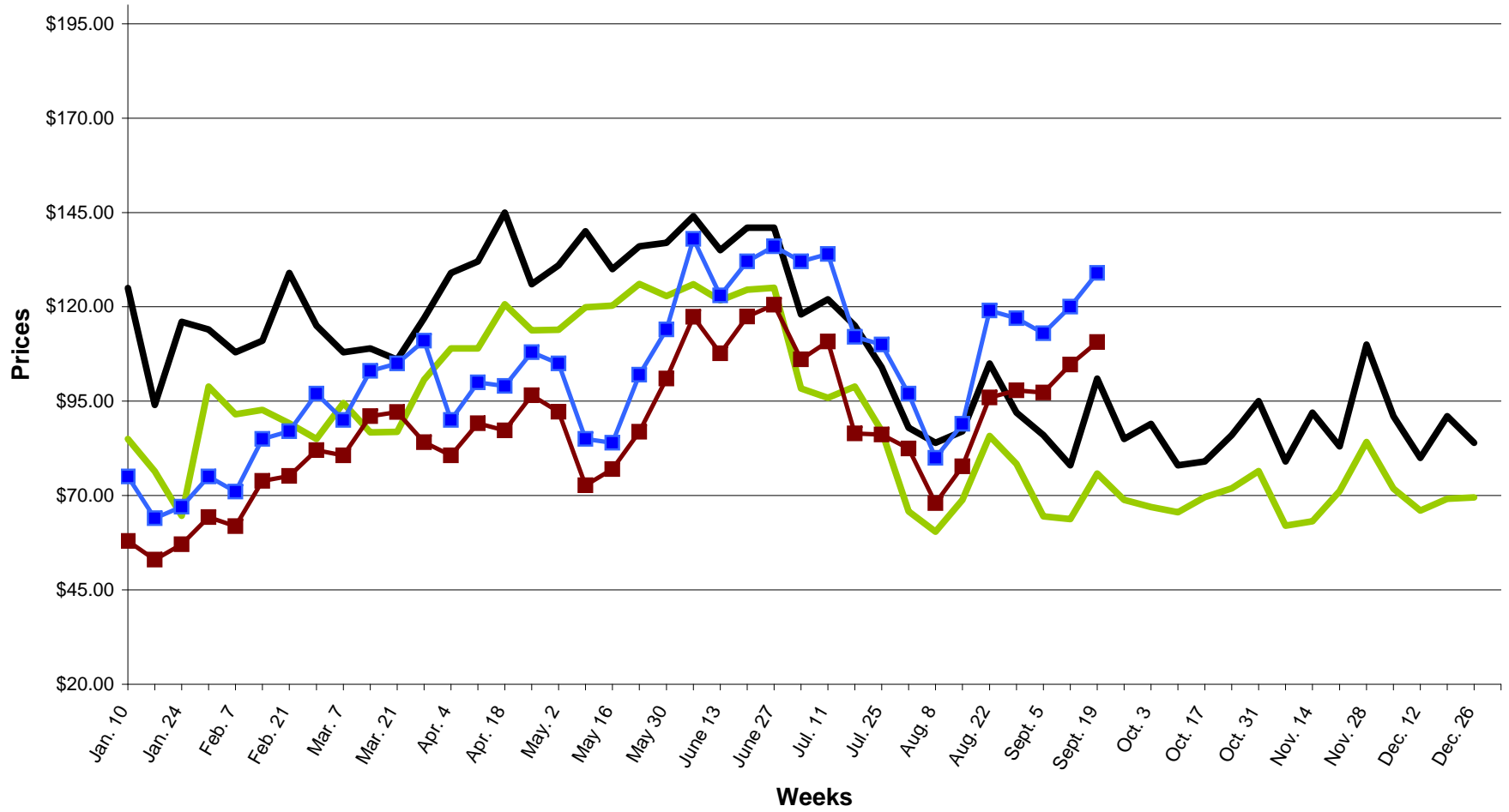
\$/cwt / \$ par 100 livres	Simple avg / Moy. simple		
	307 Rack, Ribeye, Boneless / Carré, Faux filet, Désossé	332 Loin, Trimmed 4 x 4 / Longe parée 4 X 4	1336 Leg Slice, Retail / Cuisseau tranché
	1,613.00	1,450.00	1,775.00
	513.00	450.00	575.00
	675.00	600.00	775.00
	498.00	445.00	550.00
	400.00	350.00	450.00

Source: Fédération des producteurs de bovins du Québec, Ontario Cattlemen's Association, USDA

Prepared by: Red Meat Section, Agriculture and Agri-Food Canada
Contact: Patti Negrave (613) 773-0226 patti.negrave@agr.gc.ca
Website: www.agr.gc.ca/redmeat

Préparé par: Section de la viande rouge, Agriculture et Agroalimentaire Canada
Contact: Patti Negrave (613) 773-0226 patti.negrave@agr.gc.ca
Site internet: www.agr.gc.ca/redmeat

2009-2010 SLAUGHTER CALF PRICES
(Ontario 125 lbs and less, Québec male - good 90 to 120 lbs)



—■ ONTARIO 2009
 —■ QUEBEC 2009
 —■ ONTARIO 2010
 —■ QUEBEC 2010