



A View of the Veal Industry - Coup d'oeil sur le secteur du veau CANADA

Quebec Live Auction \$/100 lb / Encan vivant du Québec \$/100 lb

Week / semaine: 2011/08/06 Dairy calves / Veaux laitiers	This year / Cette année				Last year / L'année précédente				Volume (To date / à ce jour)		
	Volume	Average / Moyenne	Range / Marge		Volume	Average / Moyenne	Range / Marge		2011	2010	% chg
Male - Mâle											
Good / Bon 90 - 120	1,266	84.00	75.00	95.00	876	80.00	68.00	93.00	25,803	26,176	-1.4
Good / Bon 121 - 140	354	83.00	75.00	92.00	210	83.00	68.00	99.00	5,892	6,192	-4.8
Average / Moyen 90 - 140 lb	729	63.00	40.00	80.00	636	58.00	30.00	76.00	9,895	11,100	-10.9
Miscellaneous - All weights / Divers - Tous poids	604	29.00	7.00	50.00	513	22.00	10.00	40.00	7,142	6,237	14.5
Female - Femelle											
Good / Bonne 90 - 120 lb	177	135.00	75.00	200.00	106	114.00	60.00	170.00	2,604	3,150	-17.3

Source: Canadian Food Inspection Agency

A2 Grain fed veal calves / Veaux de grain A2

(\$/100 lb Hide off / sans peau) 596 lb live (325-353 lb hide off) / 596 lb vivant (325-353 lb sans peau)	Volume	Average / Moyenne	Range / Marge		Volume	Average / Moyenne	Range / Marge		2011	2010	% chg
	1332	196.90	n/a	n/d	1453	184.20	n/a	n/d	49,486	52,243	-5.3

Source: La Fédération des producteurs de bovins du Québec

Ontario Live Auction \$/100 lb / Encan vivant de l'Ontario \$/100 lb

Week / semaine: 2011/08/06	This year / Cette année				Last year / L'année précédente				Volume (To date / à ce jour)		
	Volume	Average / Moyenne	Range / Marge		Volume	Average / Moyenne	Range / Marge		2011	2010	% chg
+ 600 lbs	420	100.21	92.08	108.84	534	88.72	78.53	103.92	16,802	20,433	-17.8
451 - 600 lbs	36	96.49	82.13	108.82	50	83.46	66.64	94.62	1,384	1,704	-18.8
301 - 450 lbs	11	98.30	82.73	120.00	22	85.78	76.48	101.43	757	995	-23.9
126 - 300 lbs	120	82.72	63.69	104.74	132	76.09	48.48	100.87	3,905	4,389	-11.0
- 125 lbs	760	75.54	55.46	88.64	746	68.01	44.85	85.04	23,097	22,744	1.6

Source: Ontario Cattlemen's Association

Week / semaine: 2011/08/06

Federally Inspected / Inspection fédérale

Carcass Weights (pounds) / Poids de carcasse (livres)

Slaughter / Abattage	(week / semaine)			(To date / à ce jour)			(January-December/janvier-décembre)		
	2011	2010	% chg	2011	2010	% chg	2010	2009	% chg
Western Prov. de l'Ouest	-	52		-	951		332.5	333.2	-0.2
Ontario	568	597	-4.9	22,600	18,738	20.6	354.0	350.4	1.0
Québec/Atlantic	3,615	3,811	-5.1	120,220	125,765	-4.4	301.7	299.8	0.6
Canada	4,183	4,460	-6.2	142,820	145,454	-1.8	309.1	304.2	1.6

Source: Canadian Beef Grading Agency

Veal Exports / Exportations de viande

(To date / à ce jour): 2011/05/31	2011	2010	% chg
(Tonnes)			
United States / Etats-Unis	1,075	1,380	-22.1
Japan / Japon	14	30	-53.3
Mexico / Mexique	-	-	
Austria / Autriche	-	20	
Other / Autre	30	51	-41.2
Total	1,119	1,481	-24.4

Source: Statistics Canada/Statistiques Canada

Veal Imports / Importations de viande

Week/Semaine: July 30/le 30 juillet 2011	2011	2010	% chg
(Tonnes)			
United States / Etats-Unis	594	614	-3.3
Australia / Australie	288	553	-47.9
New Zealand / Nouvelle Zélande	13	38	-65.8
Other	-	-	
Total	895	1,205	-25.7

Source: CFIA/ACIA

UNITED STATES / ETATS-UNIS

Week / semaine: 2011/08/06

Number Slaughter / Nombre d'abattage

Special-fed (Nature, Milk-fed) / Nourris au lait ou nature	(week / semaine)			(To date / à ce jour)		
	2011	2010	% chg	2011	2010	% chg
North East / Nord Est	2,891	3,288	-12.1	106,430	109,554	-2.9
North Central / Nord Central	3,697	3,477	6.3	121,872	123,517	-1.3
Total	6,588	6,765	-2.6	228,302	233,071	-2.0
Other Calf / Autre veau	10,412	10,380	0.3	260,458	285,089	-8.6
Total	17,000	17,145	-0.8	488,760	518,160	-5.7

Production

Calves & Veal / Veau (millions lbs)	2.4	2.4	0.0	75.7	77.6	-2.4
Liveweight / Poids sur pied (lbs)	245	234	4.7			
Dressed Weight / Poids habillé (lbs)	144	138	4.3			

Graded Holstein Bull Calves/Bouvillons évalué Holstein July 26, 2011

Pennsylvania Vintage Calf Auction

U.S. Wholesale Price / Prix de gros Américain \$/cwt / \$ par 100 livres	Simple avg/ Moy. simple			Range / Marge	
307 Rack, Ribeye, Boneless / Carré, Faux filet, Désossé	1,787.50	1,750.00	1,825.00		
332 Loin, Trimmed 4 x 4 / Longe parée 4 X 4	522.50	470.00	575.00		
1336 Leg Slice, Retail / Cuisseau tranché	750.00	610.00	890.00		
1312 Osso Buco, Foreshank / Jarret avant	610.00	510.00	710.00		
Shoulder Clod, chuck / Pointe d'épaule	483.00	415.00	550.00		

Veal carcass, Special Fed (Hide off, Composite 255- 315 lbs) / Carcasse de veau, nourris spécial (sans peau, 255-315 lb)	Range / Marge	
	\$/cwt / \$ par 100 livres	Average/Moyenne
Number 1	95 - 125 lbs	95.00 - 115.00
Number 2	95 - 115 lbs	85.00 - 100.00
	80 - 90 lbs	60.00 - 75.00
Number 3	75 - 90 lbs	35.00 - 60.00

Veal carcass, Special Fed (Hide off, Composite 255- 315 lbs) / Carcasse de veau, nourris spécial (sans peau, 255-315 lb)

\$/cwt / \$ par 100 livres	Average/Moyenne	Range / Marge
	308.23	287.00 - 323.00

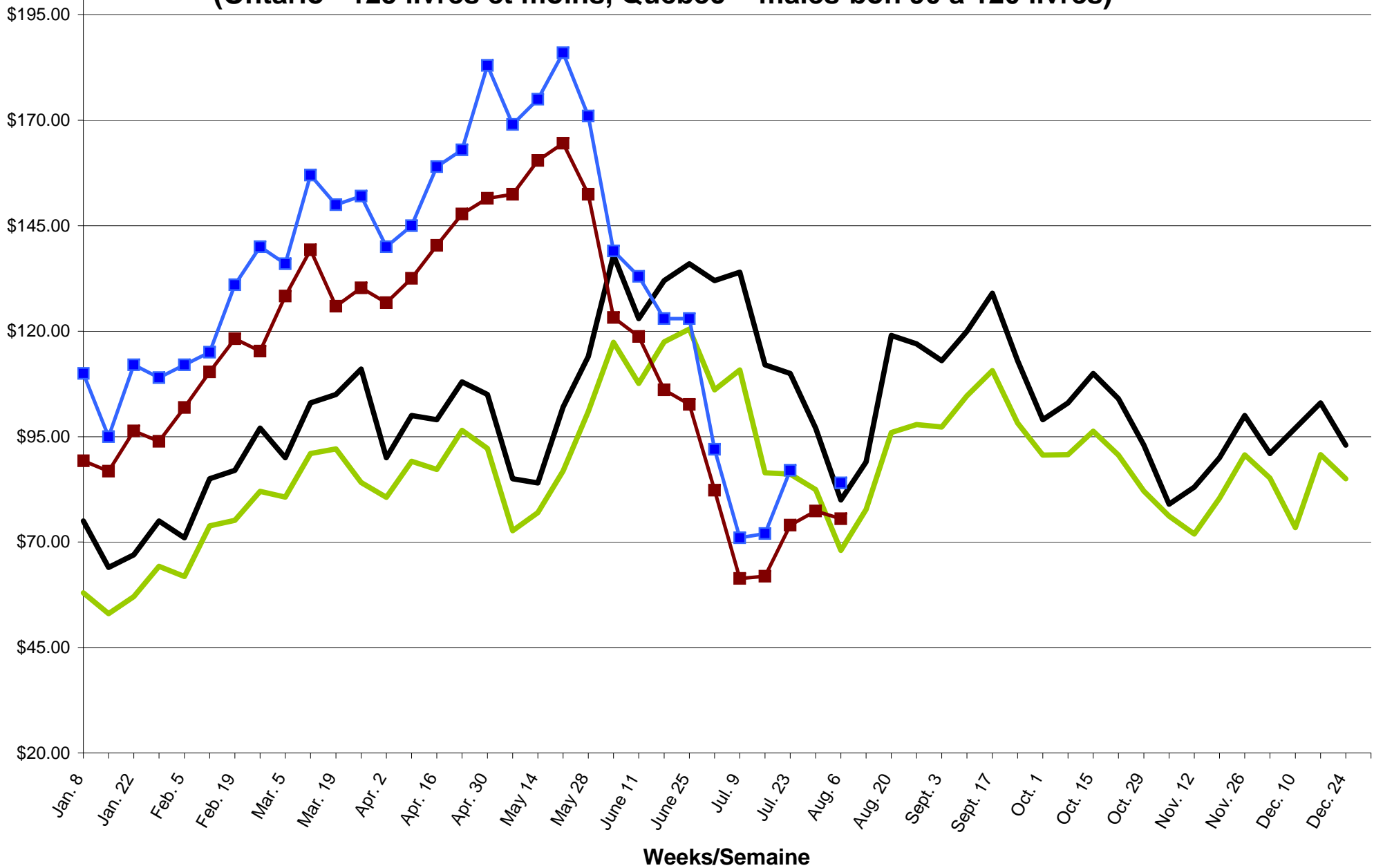
Source: United States Department of Agriculture (USDA)

2010-2011 SLAUGHTER CALF PRICES

(Ontario 125 lbs and less, Québec male - good 90 to 120 lbs)

Prix des veaux d'abattages 2010-2011

(Ontario - 125 livres et moins, Québec - mâles-bon 90 à 120 livres)



— ONTARIO 2010 — QUEBEC 2010 —■— ONTARIO 2011 —■— QUEBEC 2011