



## A View of the Veal Industry - Coup d'oeil sur le secteur du veau CANADA

### Quebec Live Auction \$/100 lb / Encan vivant du Québec \$/100 lb

Week / semaine: 2012/03/24 Dairy calves / Veaux laitiers	This year / Cette année				Last year / L'année précédente				Volume (To date / à ce jour)		
	Volume	Average / Moyenne	Range / Marge		Volume	Average / Moyenne	Range / Marge		2012	2011	% chg
<b>Male - Mâle</b>											
Good / Bon 90 - 120	896	195.00	172.00	220.00	1,015	152.00	134.00	170.00	10,970	10,652	3.0
Good / Bon 121 - 140	193	184.00	165.00	205.00	193	147.00	128.00	170.00	2,323	2,410	-3.6
Average / Moyen 90 - 140 lb	376	134.00	80.00	187.00	265	115.00	80.00	135.00	3,954	3,653	8.2
Miscellaneous - All weights / Divers - Tous poids	236	39.00	15.00	80.00	161	31.00	10.00	62.00	2,870	2,588	10.9
<b>Female - Femelle</b>											
Good / Bonne 90 - 120 lb	86	190.00	122.00	235.00	134	148.00	120.00	200.00	912	904	0.9
<i>Source: Canadian Food Inspection Agency</i>											
<b>A2 Grain fed veal calves / Veaux de grain A2</b>											
(\$/100 lb Hide off / sans peau) 596 lb live (325-353 lb hide off) / 596 lb vivant (325-353 lb sans peau)	1575	215.10	n/a	n/d	1808	193.10	n/a	n/d	18,739	19,263	-2.7
<i>Source: La Fédération des producteurs de bovins du Québec</i>											

### Ontario Live Auction \$/100 lb / Encan vivant de l'Ontario \$/100 lb

Week / semaine: 2012/03/24	This year / Cette année				Last year / L'année précédente				Volume (To date / à ce jour)		
	Volume	Average / Moyenne	Range / Marge		Volume	Average / Moyenne	Range / Marge		2012	2011	% chg
+ 600 lbs	568	101.06	93.33	109.42	638	91.24	79.25	101.89	6,366	6,919	-8.0
451 - 600 lbs	47	100.08	93.13	106.49	47	90.74	81.21	100.44	632	617	2.4
301 - 450 lbs	45	118.91	88.60	146.27	31	112.77	86.02	138.87	401	339	18.3
126 - 300 lbs	152	136.67	107.56	170.11	124	122.09	100.67	142.97	1,684	1,629	3.4
- 125 lbs	814	160.90	114.73	192.56	790	130.29	100.60	152.25	9,611	8,918	7.8
<i>Source: Ontario Cattlemen's Association</i>											

Week / semaine: 2012/03/24

### Federally Inspected / Inspection fédérale

### Carcass Weights (pounds) / Poids de carcasse (livres)

Slaughter / Abattage	(week / semaine)			(To date / à ce jour)			(January-December/janvier-décembre)		
	2012	2011	% chg	2012	2011	% chg	2011	2010	% chg
Western Prov. de l'Ouest	-	-		-	-		324.6	332.1	-2.3
Ontario	745	812	-8.3	7,839	9,010	-13.0	357.6	354.0	1.0
Québec/Atlantic	3,721	3,947	-5.7	44,613	47,256	-5.6	314.7	301.7	4.3
<b>Canada</b>	<b>4,466</b>	<b>4,759</b>	<b>-6.2</b>	<b>52,452</b>	<b>56,266</b>	<b>-6.8</b>	<b>321.6</b>	<b>309.2</b>	<b>4.0</b>
<i>Source: Canadian Beef Grading Agency</i>							<i>Source: CFIA/ACIA</i>		

### Veal Exports / Exportations de viande

(To date / à ce jour): 2012/01/31	2012	2011	% chg
(Tonnes)			
United States / États-Unis	258	196	31.6
United Arab Emirates/Émirats arabes unis	6	8	-25.0
Japan / Japon	13	5	160.0
Others / Autres	3	-	
<b>Total</b>	<b>280</b>	<b>209</b>	<b>34.0</b>

*Source: Statistics Canada/Statistique Canada*

### Veal Imports / Importations de viande

Week / semaine: 2012/03/24	2012	2011	% chg
(Tonnes)			
United States / États-Unis	223	198	12.6
Australia / Australie	217	87	149.4
New Zealand / Nouvelle Zélande	1	-	
<b>Total</b>	<b>441</b>	<b>285</b>	<b>54.7</b>

*Source: CFIA/ACIA*

## UNITED STATES / ÉTATS-UNIS

Week / semaine: 2012/03/24

### Number Slaughter / Nombre d'abattage

Special-fed (Nature, Milk-fed) / Nourris au lait ou nature	(week / semaine)			(To date / à ce jour)		
	2012	2011	% chg	2012	2011	% chg
North East / Nord Est	2,995	3,775	-20.7	37,235	42,844	-13.1
North Central / Nord Central	3,290	3,744	-12.1	42,498	47,159	-9.9
<b>Total</b>	<b>6,285</b>	<b>7,519</b>	<b>-16.4</b>	<b>79,733</b>	<b>90,003</b>	<b>-11.4</b>
Other Calf / Autre veau	8,715	8,345	4.4	93,196	108,768	-14.3
<b>Total</b>	<b>15,000</b>	<b>15,864</b>	<b>-5.4</b>	<b>172,929</b>	<b>198,771</b>	<b>-13.0</b>

### Production

Calves & Veal / Veau (millions lbs)	2.5	2.7	-7.4	27.7	30.5	-9.2
Liveweight / Poids sur pied (lbs)	279	290	-3.8			
Dressed Weight / Poids habillé (lbs)	166	173	-4.0			

### Graded Holstein Bull Calves/Bouvillons évalué Holstein March 20, 2012 Pennsylvania Vintage Calf Auction

### U.S. Wholesale Price / Prix de gros Américain

\$/cwt / \$ par 100 livres	Simple avg / Moy. simple	Range / Marge		Range / Marge		
307 Rack, Ribeye, Boneless / Carré, Faux filet, Désossé	2,240.00	1,900.00	2,580.00	Number 1	112 - 121 lbs 90 - 103 lbs	185.00 242.00
332 Loin, Trimmed 4 x 4 / Longe parée 4 X 4	572.00	520.00	625.00	Number 2	75 - 113 lbs	220.00
1336 Leg Slice, Retail / Cuisseau tranché	825.00	675.00	975.00	Number 3	94 - 97 lbs	220.00
1312 Osso Buco, Fore Shank / Jarret avant	842.00	720.00	965.00			
Shoulder Clod, chuck / Pointe d'épaule	560.00	495.00	625.00			

### Veal carcass, Special Fed (Hide off, Composite 255- 315 lbs) / Carcasse de veau, nourris spécial (sans peau, 255-315 lb)

\$/cwt / \$ par 100 livres	Average/Moyenne	Range / Marge
	358.13	348.00 - 374.00

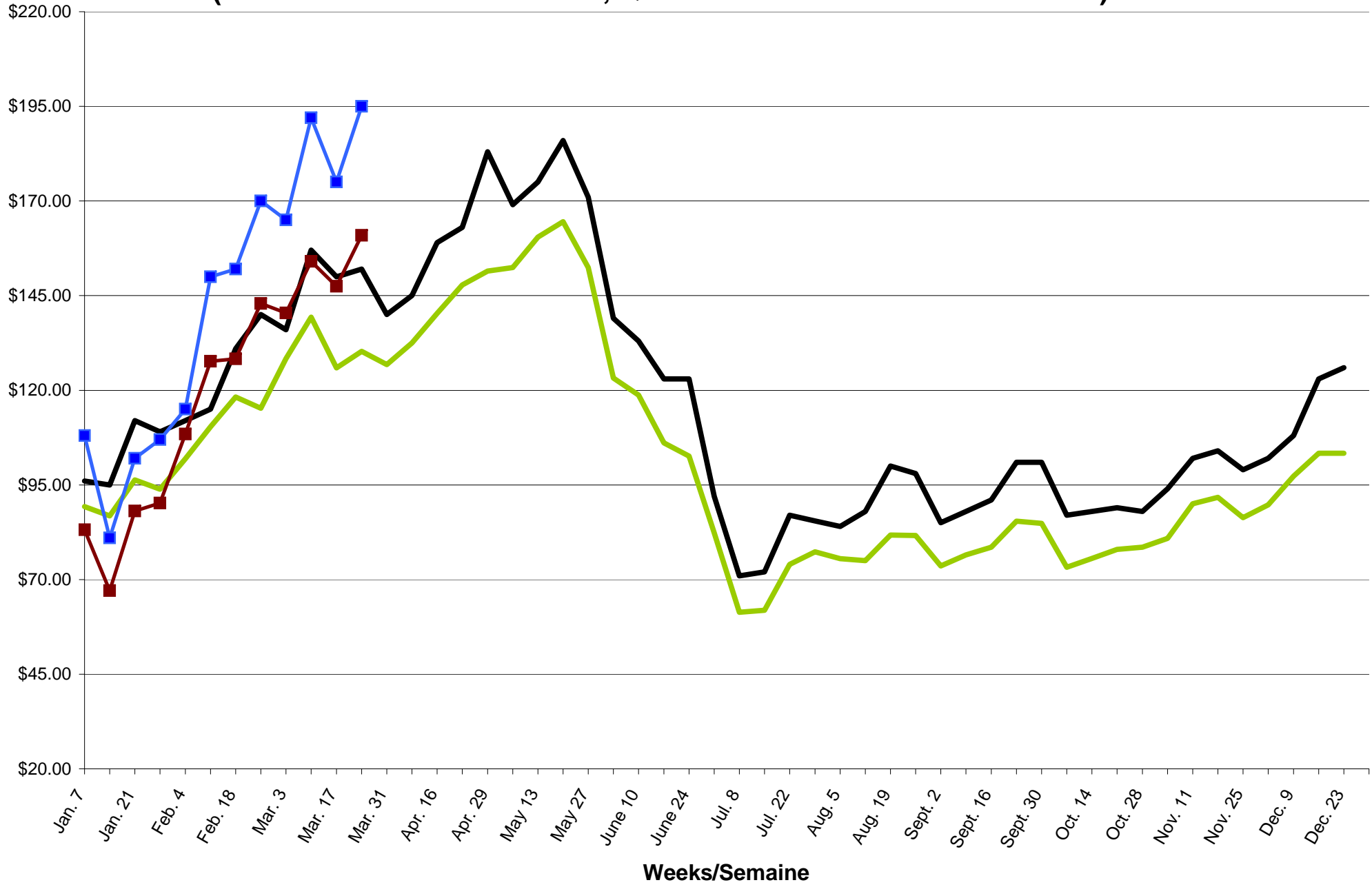
*Source: United States Department of Agriculture (USDA)*

# 2011-2012 SLAUGHTER CALF PRICES

(Ontario 125 lbs and less, Québec male - good 90 to 120 lbs)

## Prix des veaux d'abattages 2011-2012

(Ontario - 125 livres et moins, Québec - mâles-bon 90 à 120 livres)



— ONTARIO 2011 — QUEBEC 2011 —■— ONTARIO 2012 —■— QUEBEC 2012