



Coup d'œil sur le veau - CANADA

Pour la semaine se terminant le 11 mai 2013

Encan vivant du Québec											
Veaux laitiers	Quantité (tête)	2013 Prix (\$ / 100 lbs)			Quantité (tête)	2012 Prix (\$ / 100 lbs)			Volume (à ce jour) tête		
		Moyen	Min	Max		Moyen	Min	Max	2013	2012	% chg
Mâle											
Bon 90 - 120 lbs	953	208.00	170.00	240.00	751	210.00	185.00	250.00	16 297	16 782	-2.9 %
Bon 121 - 140 lbs	203	195.00	165.00	227.00	145	202.00	180.00	250.00	4 135	3 523	17.4 %
Moyen 90 - 140 lbs	292	159.00	120.00	195.00	245	148.00	80.00	212.00	7 048	6 214	13.4 %
Divers - Tous poids	257	79.00	15.00	145.00	154	47.00	15.00	105.00	6 232	4 238	47.1 %
Femelle											
Bonne 90 - 120 lbs	99	189.00	160.00	230.00	63	189.00	155.00	245.00	1 661	1 511	9.9 %
Veaux de grain A2 (sans peau)	1453	205.30	n/d	n/d	1606	200.10	n/d	n/d	26 148	29 505	-11.4 %
									596 lbs vif - (325-353 lbs sans peau)		

Source: Fédération des producteurs de bovins du Québec

Encan vivant de l'Ontario											
	Quantité (tête)	2013 Prix (\$ / 100 lbs)			Quantité (tête)	2012 Prix (\$ / 100 lbs)			Volume (à ce jour) tête		
		Moyen	Min	Max		Moyen	Min	Max	2013	2012	% chg
+ 600 lbs	608	89.60	78.73	100.12	600	85.37	79.46	93.52	10 888	10 614	2.6 %
451 - 600 lbs	34	84.23	76.20	92.79	46	85.41	74.96	95.34	744	995	-25.2 %
301 - 450 lbs	18	94.09	82.66	103.89	27	111.27	89.52	133.22	656	629	4.3 %
126 - 300 lbs	81	147.45	111.86	178.18	157	149.33	108.50	182.82	2 615	2 633	-0.7 %
- 125 lbs	782	168.92	120.58	202.40	778	177.69	121.06	220.55	15 527	15 765	-1.5 %

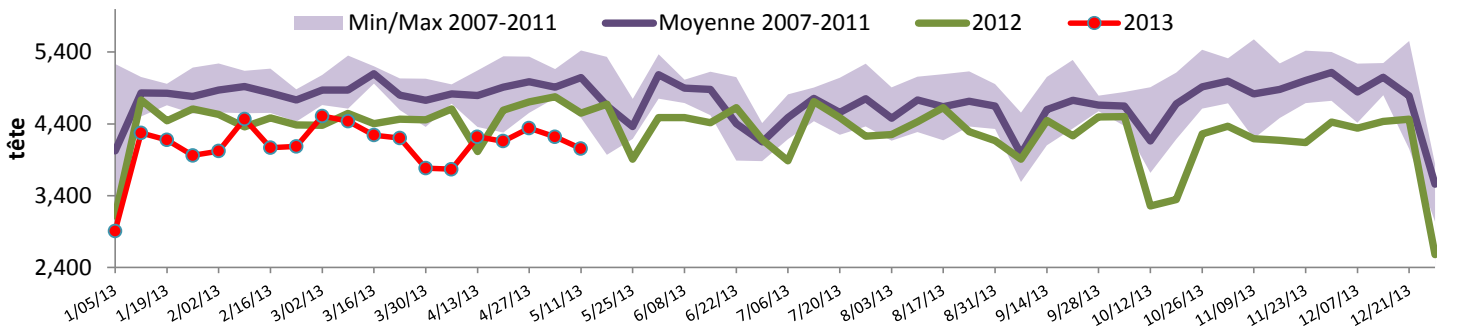
Abattage sous inspection fédérale									
	Hebdomadaire			Annuel à ce jour			Poids carcasse (lbs - janv.-mars)		
	2013	2012	% chg	2013	2012	% chg	2013	2012	% chg
Ontario	468	677	-30.9 %	10 985	12 450	-11.8 %	365	359	1.9 %
Québec / Atlantique	3 589	3 874	-7.4 %	66 918	71 706	-6.7 %	302	299	1.1 %
Canada	4 057	4 551	-10.9 %	77 903	84 156	-7.4 %	311	307	1.2 %

Source : Canadian Beef Grading Agency Source : ACIA

Exportations				Importations					
Viande de veau (tonnes)	1er janv. au 30 mars 2013	2013	2012	% chg	Viande de veau (tonnes)	1er janv. au 11 mai 2013	2013	2012	% chg
États-Unis		399	689	-42.1 %	États-Unis		291	361	-19.6 %
Émirats Arabes Unis		33	23	38.8 %	Australie		362	409	-11.7 %
Russie		14	21	-32.9 %	Nouvelle-Zélande		33	16	
Autres		11	20	-44.9 %	Mexique		15	0	
Total		456	753	-39.4 %	Total		700	787	-11.1 %
Veaux vivants (tête)	1er janv. au 30 mars	272	495		pour la période du 1er janv. au 30 mars		2013	2012	
					Veaux vivants (tête)		9 762	12 270	

Source : Statistique Canada Source : ACIA

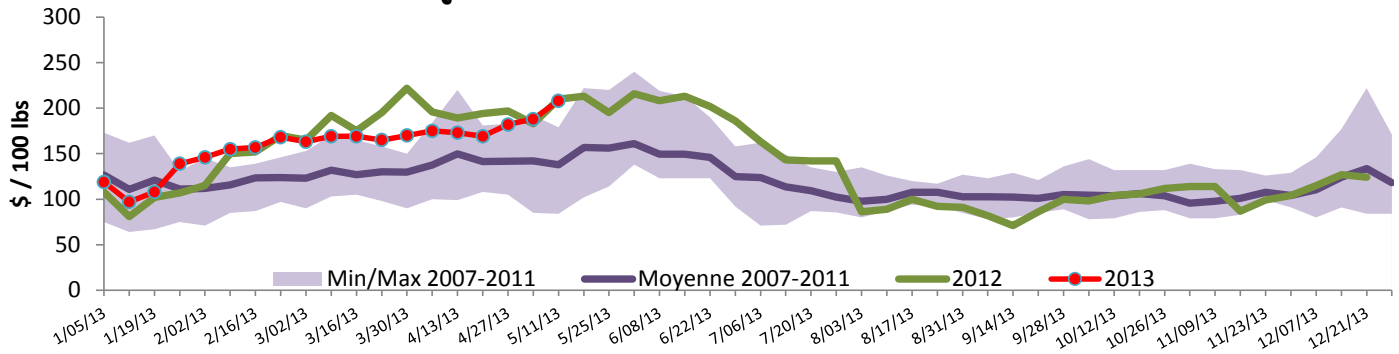
Abattage de veaux sous inspection fédérale - Canada



Source : Canadian Beef Grading Agency

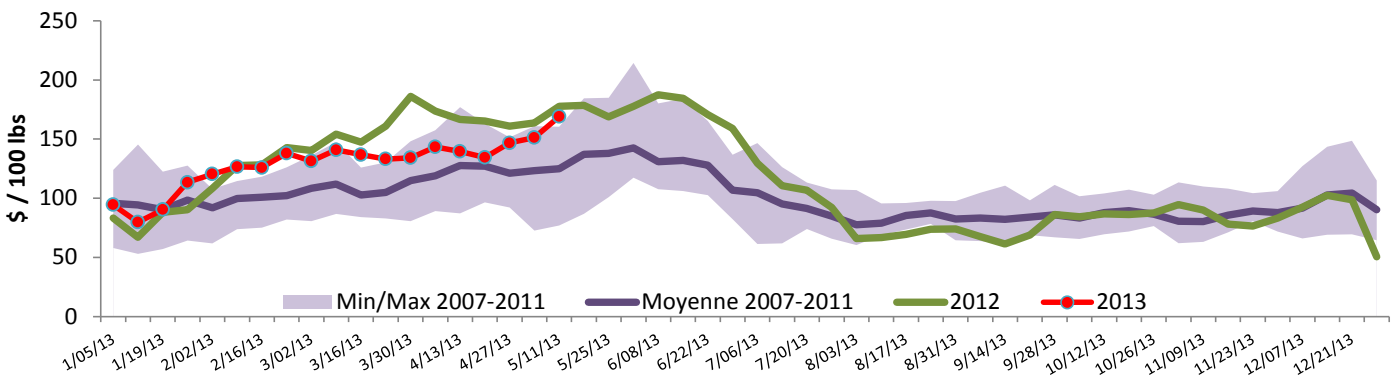


Prix au Québec du veau - mâle: bon 90-120 lbs



Source : Fédération des producteurs de bovins du Québec

Prix en Ontario du veau - moins de 125 lbs



Source : Ontario Cattlemen's Association

États-Unis

Semaine se terminant le 11 mai 2013

Abattage sous inspection fédérale							Prix de gros américain						
	Hebdomadaire			Annuel à ce jour			\$/100 lbs	Moy. Simple	Min	Max			
	2013	2012	% chg	2013	2012	% chg							
Nourris au lait/nature *							307 Carré, faux-filet, desossé	2 250.00	2 250.00	2 250.00			
Nord-Est	3 342	3 449	-3.1 %	61 698	61 418	0.5 %	332 Longe parée 4x4	575.00	525.00	625.00			
Nord-Centre	2 330	3 652	-36.2 %	45 581	65 593	-30.5 %	1336 Cuisseau tranché	922.50	750.00	1 095.00			
Total	5 672	7 101	-20.1 %	107 279	127 011	-15.5 %	1312 Jarret avant	947.50	800.00	1 095.00			
Autres veaux	7 328	5 759	27.2 %	162 907	135 471	20.3 %	Pointe d'épaule	570.00	495.00	645.00			
Total	13 000	12 860	1.1 %	270 186	262 482	2.9 %							
							Source : USDA						
Production							Pennsylvania Vintage Calf Auction						
Veaux (million lbs)	2.1	2.3	-8.7 %	40.2	43.3	-7.2 %	Bouillons évalués Holstein			7 mai 2013			
Poids vif (lbs)	270	299	-9.7 %				\$/ 100 lbs			Min	Max		
Poids habillé (lbs)	159	179	-11.2 %										
							Source : USDA						
							\$/ 100 lbs						
Carcasse de veaux nourris spécial * (sans peau, 225-315 lbs)							Moyenne	Min	Max	Number 1	112 - 122 lbs	152.00	165.00
							355.57	340.00	360.00		95 - 103 lbs	175.00	181.00
											90 lbs	150.00	150.00
										Number 2	95 - 114 lbs	159.00	175.00
											85 - 90 lbs	132.00	145.00
										Number 3	110 lbs	142.00	142.00
											95 - 108 lbs	152.00	160.00
											83 - 84 lbs	120.00	120.00