



Coup d'œil sur le veau - CANADA

Pour la semaine se terminant le 2 novembre 2013

Encan vivant du Québec											
	2013				2012				Volume (à ce jour)		
	Quantité (tête)	Prix (\$ / 100 lbs)			Quantité (tête)	Prix (\$ / 100 lbs)			tête		
		Moyen	Min	Max		Moyen	Min	Max	2013	2012	% chg
Veaux laitiers											
Mâle											
Bon 90 - 120 lbs	879	143.00	120.00	164.00	900	114.00	96.00	130.00	36 207	37 282	-2.9 %
Bon 121 - 140 lbs	183	144.00	125.00	162.00	175	116.00	100.00	130.00	8 543	7 672	11.4 %
Moyen 90 - 140 lbs	479	105.00	65.00	135.00	286	83.00	36.00	110.00	18 380	16 146	13.8 %
Divers - Tous poids	486	28.00	15.00	50.00	432	28.00	14.00	50.00	17 897	14 048	27.4 %
Femelle											
Bonne 90 - 120 lbs	92	126.00	85.00	160.00	77	104.00	84.00	125.00	3 699	3 255	13.6 %
Veaux de grain A2 (sans peau)	1259	243.70	n/d	n/d	1400	207.30	n/d	n/d	59 472	64 123	-7.3 %
596 lbs vif - (325-353 lbs sans peau)											

Source: Fédération des producteurs de bovins du Québec

Encan vivant de l'Ontario											
	2013				2012				Volume (à ce jour)		
	Quantité (tête)	Prix (\$ / 100 lbs)			Quantité (tête)	Prix (\$ / 100 lbs)			tête		
		Moyen	Min	Max		Moyen	Min	Max	2013	2012	% chg
+ 600 lbs	436	125.14	111.07	134.45	503	103.75	91.68	116.28	23 873	24 266	-1.6 %
451 - 600 lbs	62	107.01	88.19	124.20	49	90.73	76.65	104.37	1 909	2 204	-13.4 %
301 - 450 lbs	51	119.23	93.88	144.74	54	109.17	78.70	121.41	1 433	1 447	-1.0 %
126 - 300 lbs	151	107.72	81.83	141.79	155	98.24	70.56	121.82	5 954	5 943	0.2 %
- 125 lbs	881	111.09	72.54	139.20	822	94.73	69.96	114.55	37 488	36 792	1.9 %

Source: Ontario Cattlemen's Association

Abattage sous inspection fédérale									
	Hebdomadaire			Annuel à ce jour			Poids carcasse (lbs - janvier - août)		
	2013	2012	% chg	2013	2012	% chg	2013	2012	% chg
Ontario	375	657	-42.9 %	25 071	26 927	-6.9 %	365	360	1.4 %
Québec / Atlantique	3 594	3 708	-3.1 %	153 022	163 896	-6.6 %	302	302	0.0 %
Canada	3 969	4 365	-9.1 %	178 093	190 823	-6.7 %	311	311	-0.1 %

Source : Canadian Beef Grading Agency

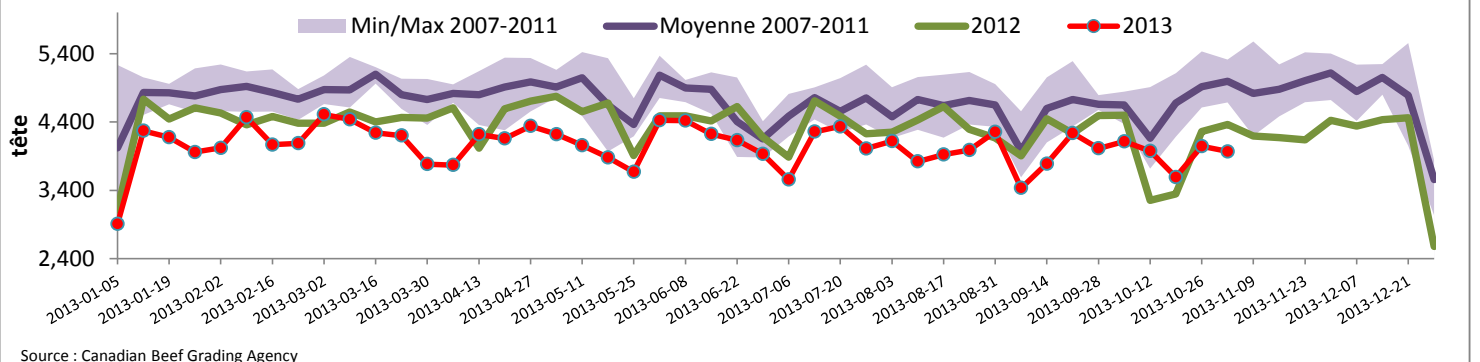
Source : ACIA

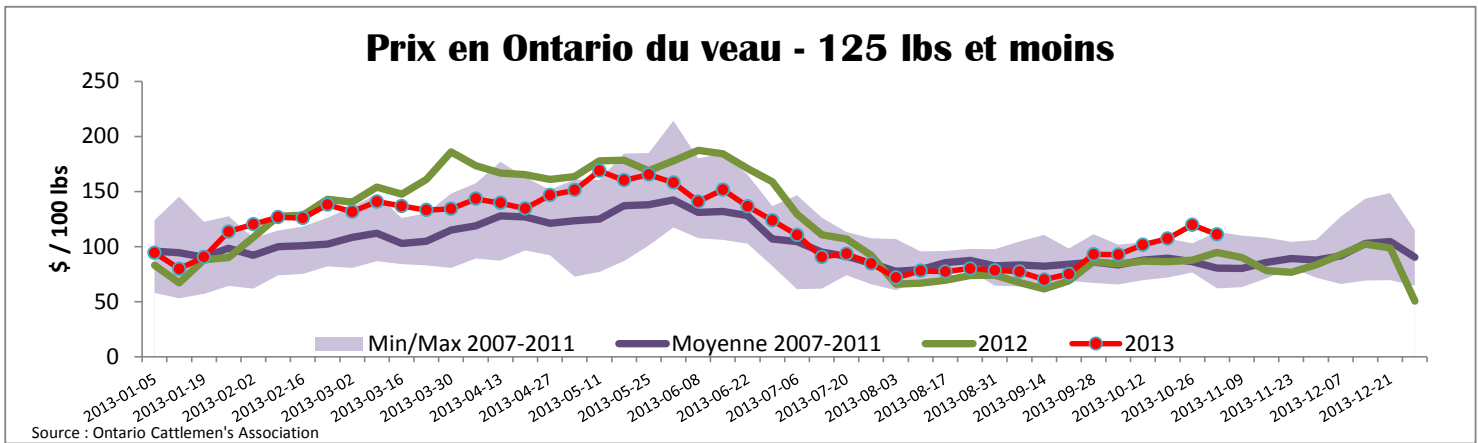
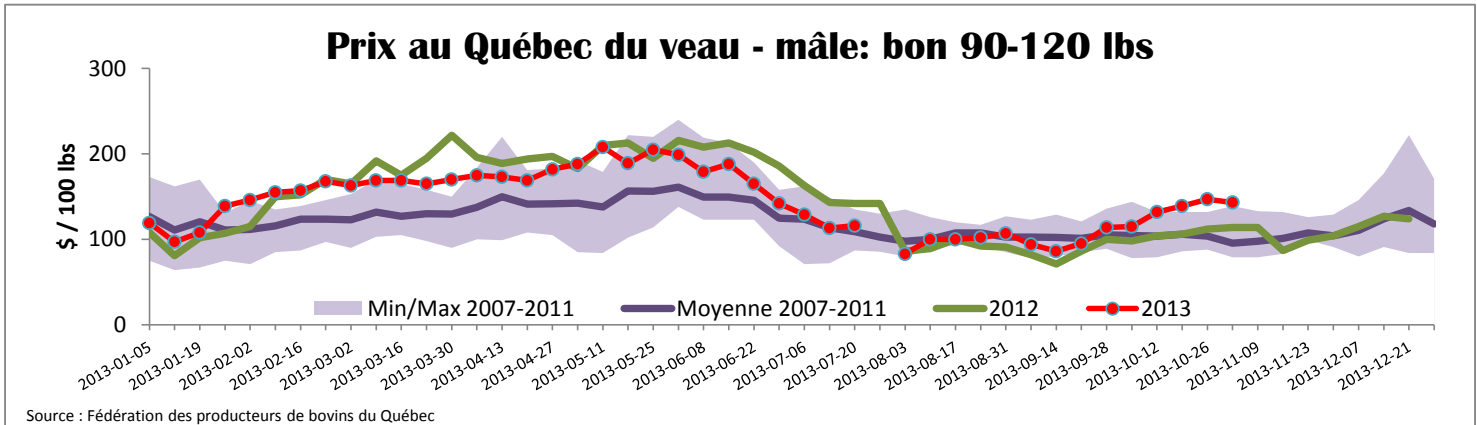
Exportations				Importations			
Viande de veau (tonnes)	1er janv. au 31 août 2013			Viande de veau (tonnes)	1er janv. au 2 nov. 2013		
	2013	2012	% chg		2013	2012	% chg
États-Unis	1 155	1 876	-38.4 %	États-Unis	814	1 142	-28.7 %
Émirats Arabes Unis	74	63	17.8 %	Australie	664	853	-22.2 %
Russie	15	41	-63.2 %	Nouvelle-Zélande	769	820	-6.2 %
Autres	15	47	-68.1 %	Mexique	15	0	
Total	1 259	2 026	-37.9 %	Total	2 262	2 816	-19.7 %
Veaux vivants (tête)	1er janv. au 31 août			pour la période du 1er janv. au 31 août			
	272	1801		Veaux vivants (tête)	2013	2012	
					28 213	30 072	

Source : Statistique Canada

Source : ACIA

Abattage de veaux sous inspection fédérale - Canada





États-Unis

Semaine se terminant le 2 novembre 2013

Abattage sous inspection fédérale							Nord-Est et Centre-Nord prix de gros américain					
	Hebdomadaire			Annuel à ce jour			\$/100 lbs	Moy. Simple	Min	Max		
	2013	2012	% chg	2013	2012	% chg						
Nourris au lait/nature *							307 Carré, faux-filet, desossé	2 350.00	2 350.00	2 350.00		
Nord-Est	3 610	2 667	35.4 %	144 145	137 269	5.0 %	332 Longe parée 4x4	602.50	575.00	630.00		
Centre-Nord	3 011	1 864	61.5 %	109 214	128 877	-15.3 %	1336 Cuisseau tranché	942.50	760.00	1 125.00		
Total	6 621	4 531	46.1 %	253 359	266 146	-4.8 %	1312 Jarret avant	877.00	659.00	1 095.00		
Autres veaux	8 379	10 776	-22.2 %	376 360	363 179	3.6 %	Pointe d'épaule	570.00	495.00	645.00		
Total	15 000	15 307	-2.0 %	629 719	629 325	0.1 %						
							Source : USDA					
Production							Pennsylvania Vintage Calf Auction					
Veaux (million lbs)	2.1	2.1	0.0 %	90.4	96.4	-6.2 %	Bouvillons évalués Holstein					
Poids vif (lbs)	240	239	0.4 %				\$/ 100 lbs					
Poids habillé (lbs)	141	140	0.7 %					Min	Max			
							Source : USDA					
Nord-Est et Nord-Centre							\$/ 100 lbs	Moyenne	Min	Max		
Carcasse de veaux nourris spécial * (sans peau, 225-315 lbs)							369.70	360.00	375.00			
* Nourris spécial : lait, nature												
							Number 1	121 lbs		127.00	127.00	
								95 - 112 lbs		142.00	155.00	
								85 - 90 lbs		90.00	112.00	
							Number 2	102 - 115 lbs		139.00	153.00	
								95 lbs		125.00	137.00	
								83 - 90 lbs		87.00	110.00	
							Number 3	94 - 108 lbs		87.00	100.00	
								74 - 84 lbs		50.00	75.00	